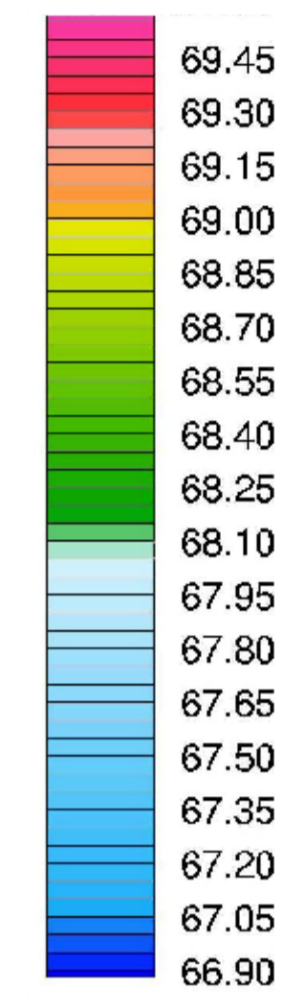




LIVELLI (m s.l.m.)



COMUNE DI LODI

**STUDIO IDROLOGICO-IDRAULICO
DEL TRATTO DI F. ADDA
INSERITO NEL TERRITORIO COMUNALE**

MARZO 2005 – AGGIORNAMENTO GENNAIO 2010

	NOME	FIRMA	DATA
REDAZIONE	R. Gorla		
VERIFICA	S. Rossetti		
APPROVAZIONE	S. Rossetti		

Il professionista incaricato
Dott. Ing. SILVIO ROSSETTI
Calcoli idraulici
Dott. Ing. OMAR WILLIAM CELLA
Dott. Ing. VERONICA LODIGIANI

STUDIO PAOLETTI
INGEGNERI ASSOCIATI
20133 MILANO - via Bassini, 23 - tel (02) 26681264
fax (02) 26681553 - E-Mail: Studiopaolotti@stetec.it

TITOLO

**RAPPRESENTAZIONE DEI LIVELLI (m s.l.m.)
SIMULAZIONE 2D IN CONDIZIONI STAZIONARIE DI PIENA
CON T=500 anni**

Revisioni	N°	Descrizione	Data
	1	AGGIORNAMENTO PER OPERE REALIZZATE E PER ADEGUAMENTO DELL'ALLEGATO 4 DELLA D.G.R. DELLA LOMBARDIA 22 DICEMBRE 2005, n° 8/1566	GENNAIO 2010
	2		
	3		

Numero elaborato	TIPOLOGIA	COMMESSA	DOCUMENTO	NUMERO	Scala
	SI	278-17	DI	D.12.00	1:10000