

PIANO RIALZATO

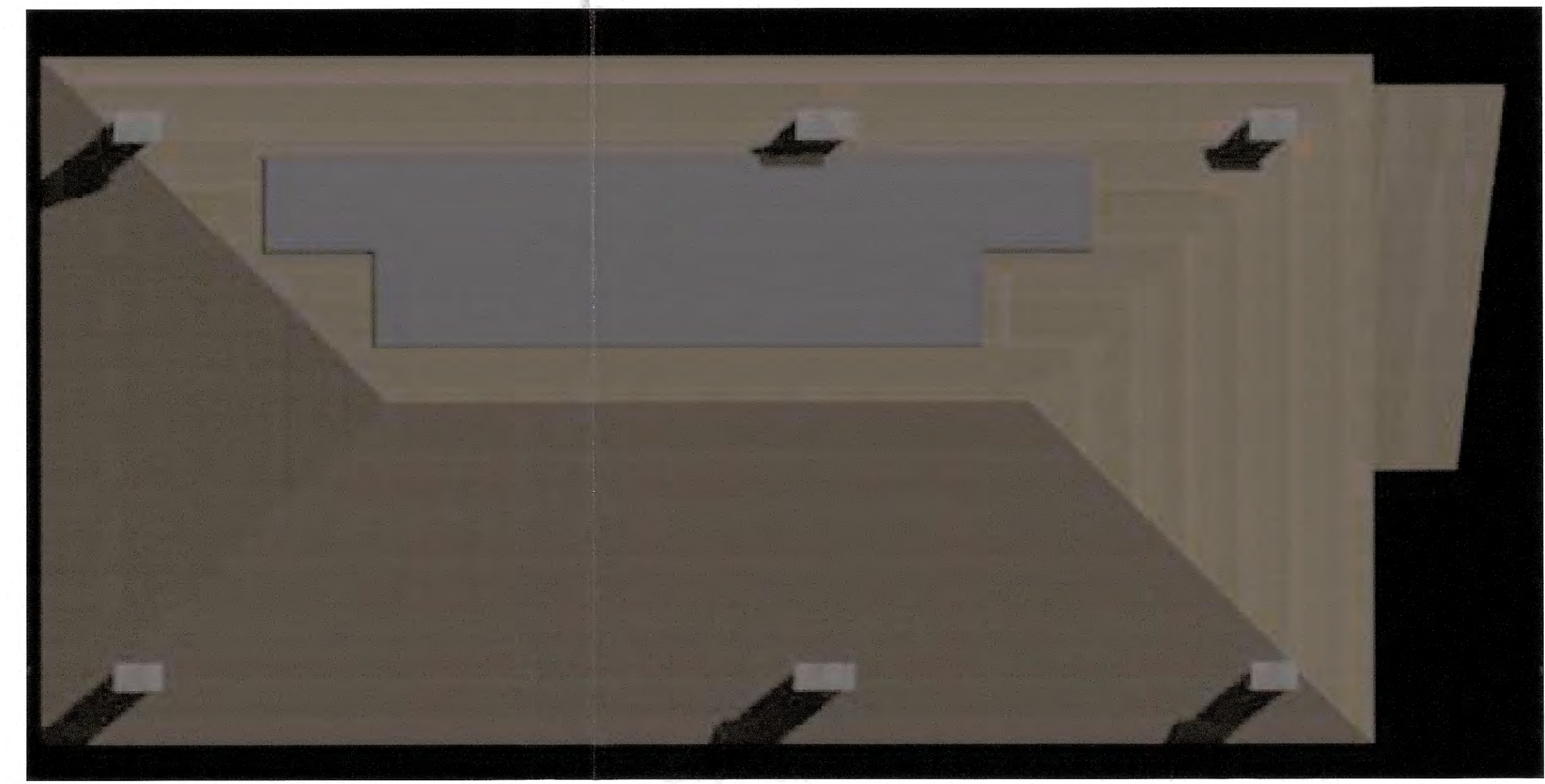
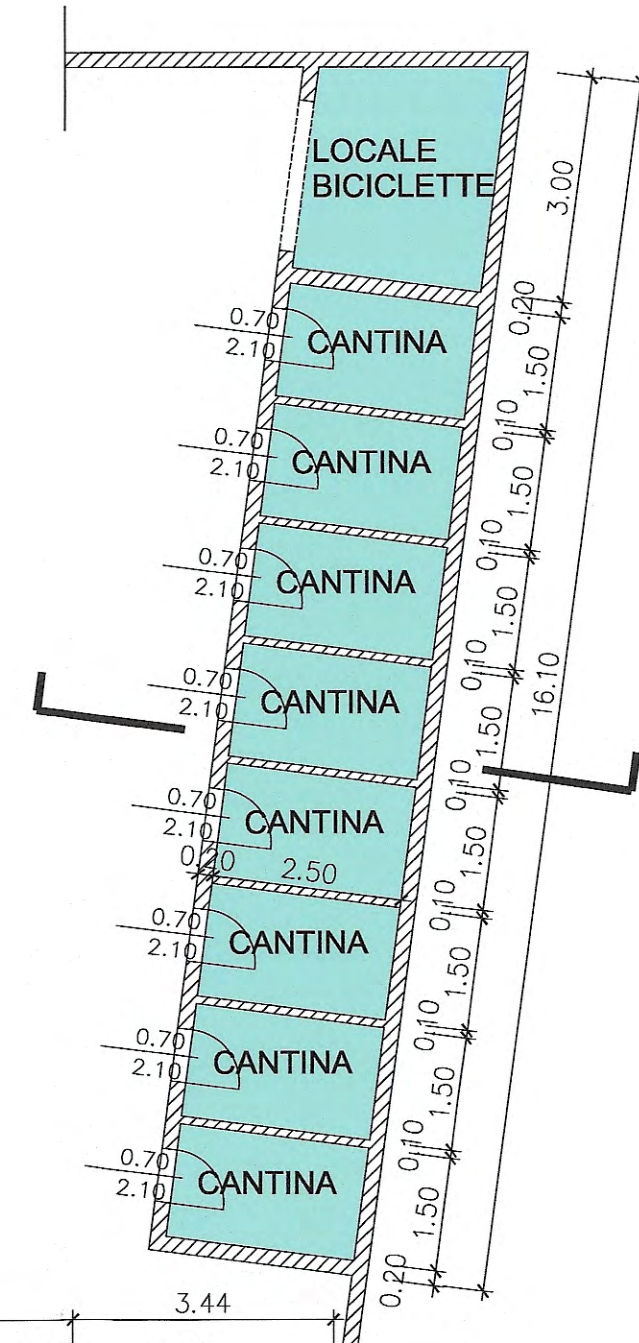
APPARTAMENTO -1-			
K-S	ANGOLO COTTURA - SOGGIORNO	mq.	20.24
L1	LETTO MATRIMONIALE	mq.	18.18
L2	LETTO	mq.	12.52
ING.	INGRESSO	mq.	3.37
DIS.	DISIMPEGNO	mq.	5.26
B	BAGNO	mq.	5.79
TOTALE		mq.	65.52

APPARTAMENTO -2-			
K-S	ANGOLO COTTURA - SOGGIORNO	mq.	26.57
L1	LETTO MATRIMONIALE	mq.	18.18
ING.	INGRESSO	mq.	3.35
B	BAGNO	mq.	5.79
TOTALE		mq.	53.89

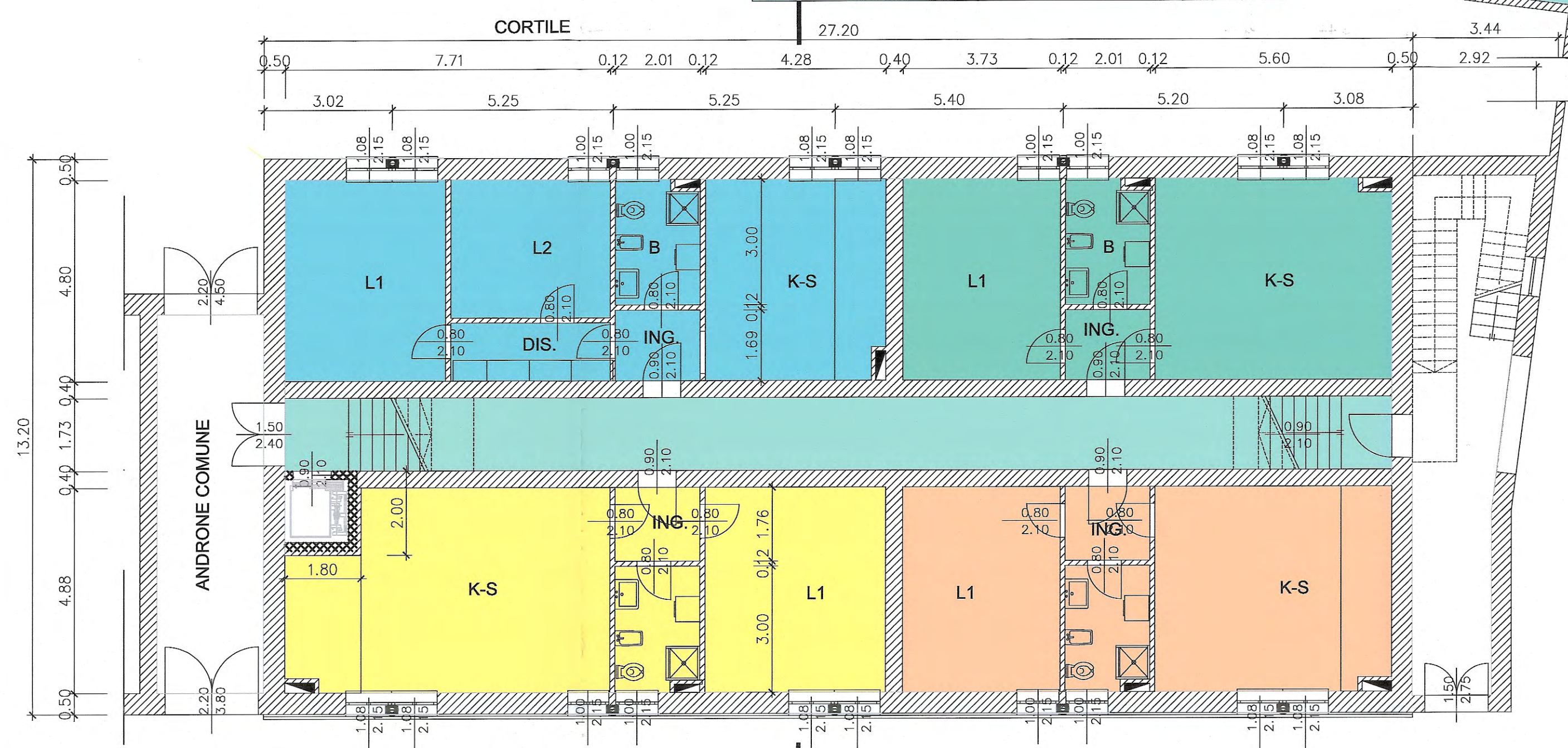
APPARTAMENTO -3-			
K-S	ANGOLO COTTURA - SOGGIORNO	mq.	34.44
L1	LETTO MATRIMONIALE	mq.	20.85
ING.	INGRESSO	mq.	3.52
B	BAGNO	mq.	5.80
TOTALE		mq.	64.61

APPARTAMENTO -4-			
K-S	ANGOLO COTTURA - SOGGIORNO	mq.	27.00
L1	LETTO MATRIMONIALE	mq.	18.18
ING.	INGRESSO	mq.	3.52
B	BAGNO	mq.	5.80
TOTALE		mq.	54.50

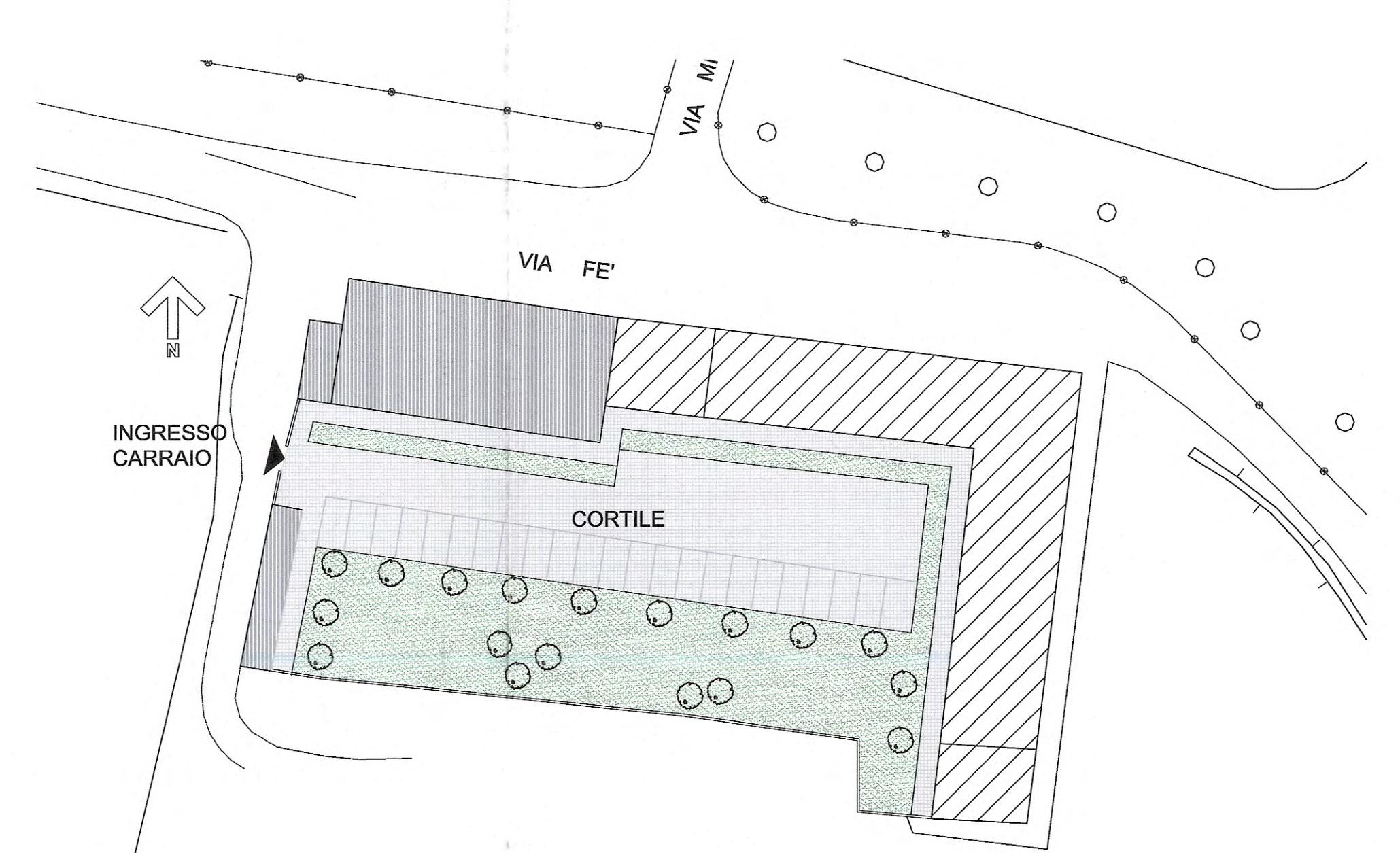
PARTI COMUNI			
COR.	INGRESSO CORRIDOIO	mq.	45.33
CANTINE		mq.	30.00
LOCALE BICICLETTE		mq.	7.09



PIANTA COPERTURA



PIANTA PIANO RIALZATO



PLANIMETRIA GENERALE

EDIFICIO OGGETTO DELL'INTERVENTO
 AUTOBLOCCANTI

PIANO PRIMO

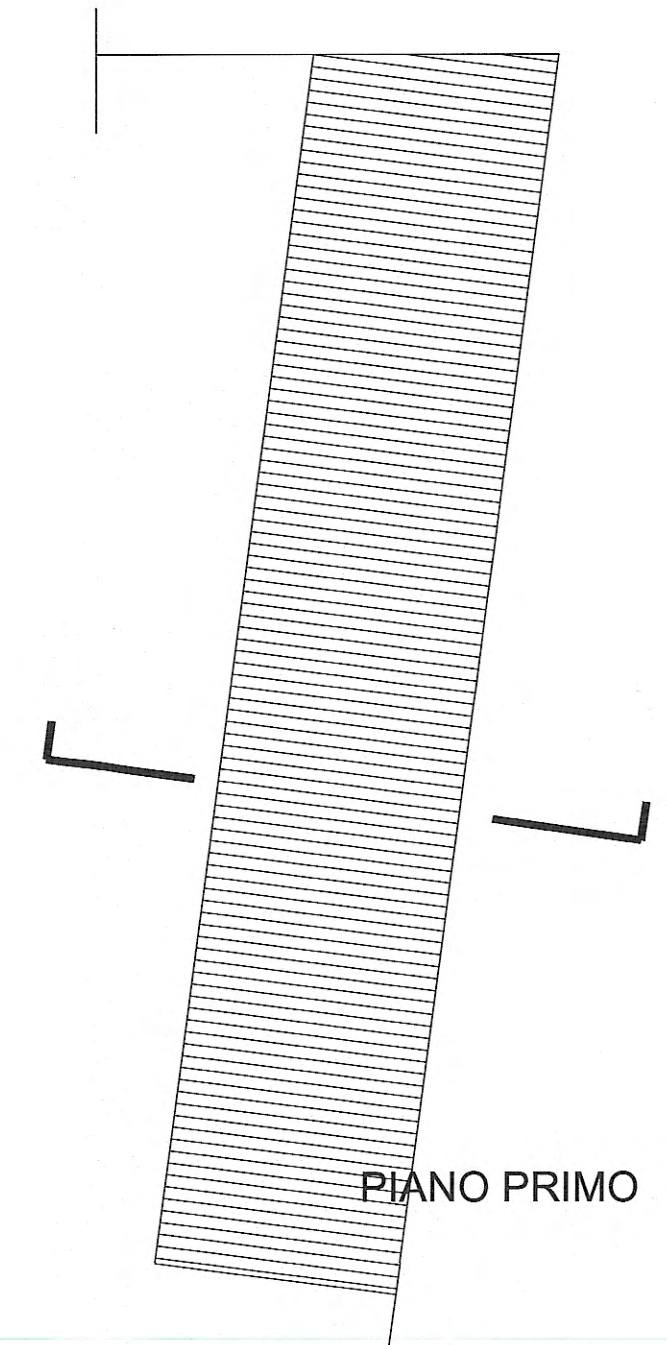
APPARTAMENTO -1-			
K-S	ANGOLO COTTURA - SOGGIORNO	mq.	20.24
L1	LETTO MATRIMONIALE	mq.	18.18
L2	LETTO	mq.	12.52
ING.	INGRESSO	mq.	3.37
DIS.	DISIMPEGNO	mq.	5.26
B	BAGNO	mq.	5.79
TOTALE		mq.	65.52

APPARTAMENTO -2-			
K-S	ANGOLO COTTURA - SOGGIORNO	mq.	26.57
L1	LETTO MATRIMONIALE	mq.	18.18
ING.	INGRESSO	mq.	3.35
B	BAGNO	mq.	5.79
TOTALE		mq.	53.89

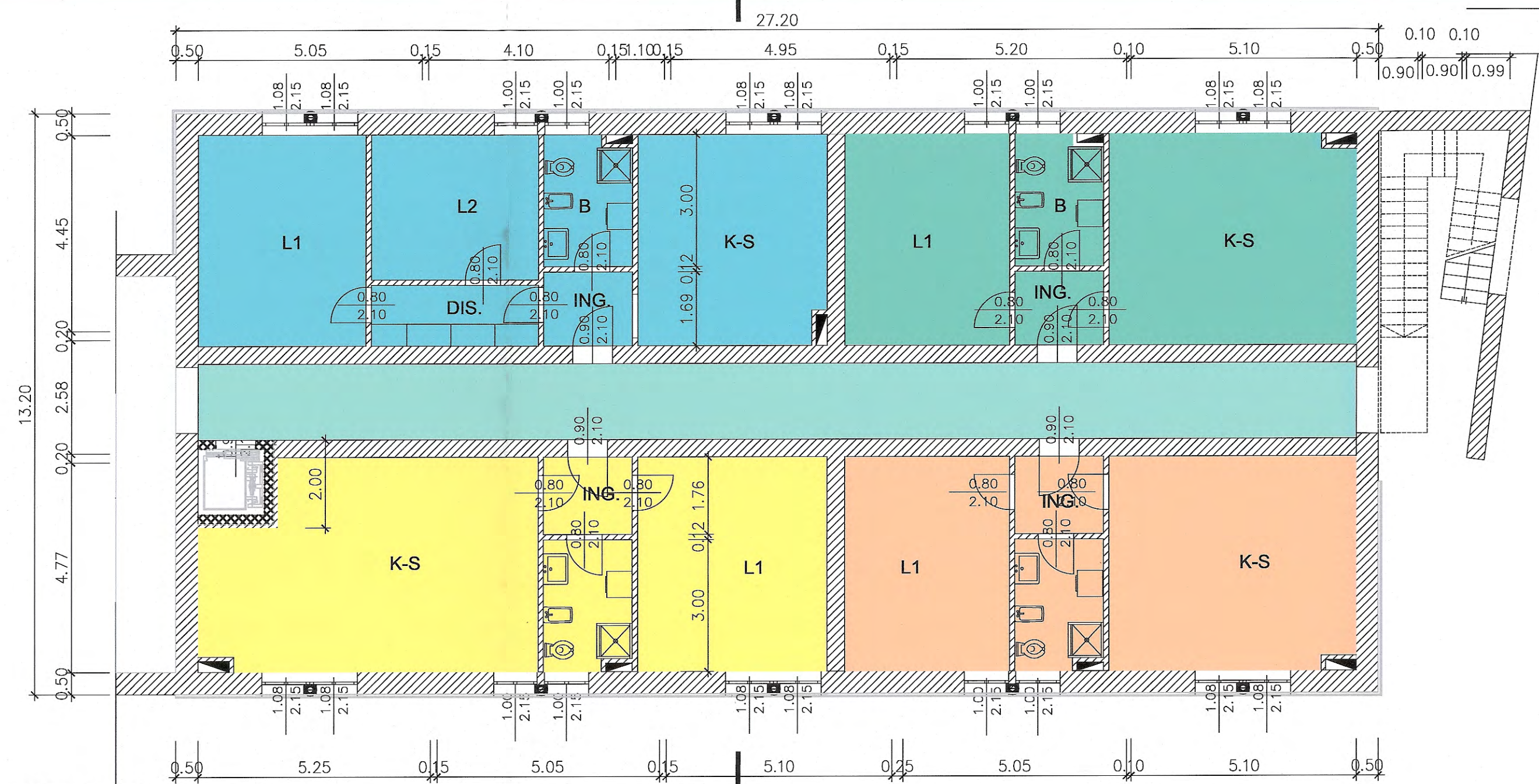
APPARTAMENTO -3-			
K-S	ANGOLO COTTURA - SOGGIORNO	mq.	34.44
L1	LETTO MATRIMONIALE	mq.	20.85
ING.	INGRESSO	mq.	3.52
B	BAGNO	mq.	5.80
TOTALE		mq.	64.61

APPARTAMENTO -4-			
K-S	ANGOLO COTTURA - SOGGIORNO	mq.	27.00
L1	LETTO MATRIMONIALE	mq.	18.18
ING.	INGRESSO	mq.	3.52
B	BAGNO	mq.	5.80
TOTALE		mq.	54.50

PARTI COMUNI			
COR.	INGRESSO CORRIDOIO	mq.	45.33



PIANO PRIMO



PIANTA PIANO PRIMO

Comune di Lodi

Settore 7- Urbanistica, edilizia, manutenzione del patrimonio

Progetto: Accordo di Programma della Regione Lombardia da presentare al Ministero delle Infrastrutture e e Trasporti ai fini dell'attuazione del Piano Nazionale di Edilizia Abitativa

Tavola: Progetto Preliminale - Allegato A- Pianta Piani Terra-Primo - Copertura - Planimetria Generale Stato Finale

Tavola nr.

4

Scala: 1/100
1/1000

Data: Settembre 2010

Progettista: Ufficio Tecnico Comunale Settore 7- dott.ing. Giovanni Lodi
Giovanni Lodi



Elaborato eseguito da: Leoni Giancarlo
 1° aggiornamento :
 2° aggiornamento :
 3° aggiornamento :
 proprietà : Comune di Lodi