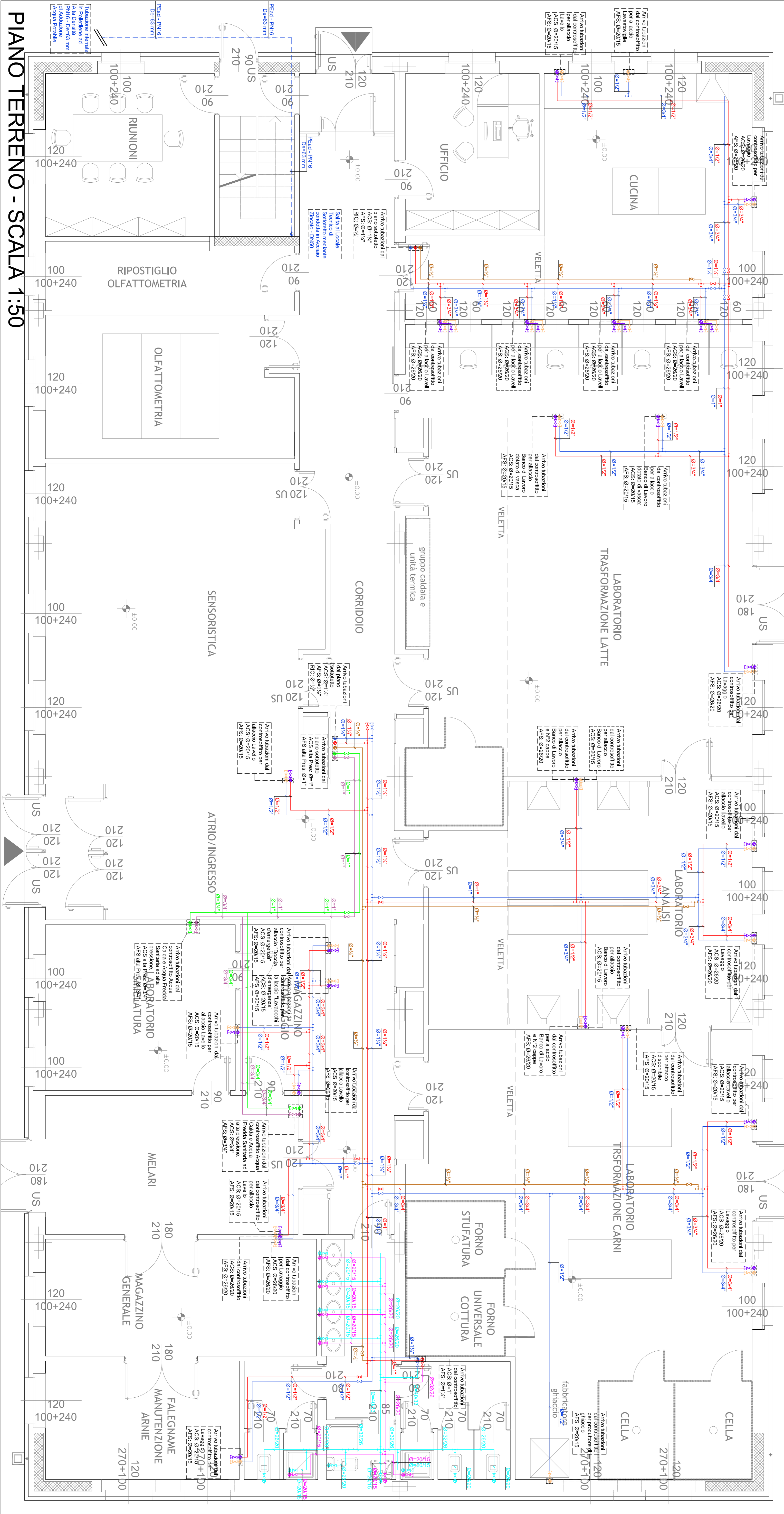
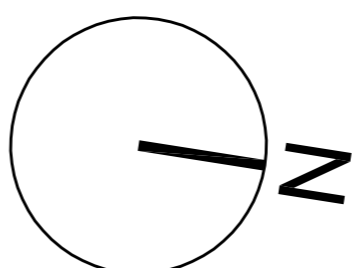


PIANO TECNICO - SCALA 1:100



PIANO TERRENO - SCALA 1:50



UNIVERSITÀ DEGLI STUDI DI MILANO
DIVISIONE PROGETTAZIONE E GESTIONE
DEL PATRIMONIO IMMOBILIARE



POLO DELL'UNIVERSITÀ IN LODI
DESTINATO AI CORSI DI LAUREA DELLA FACOLTÀ DI
MEDICINA VETERINARIA
Realizzazione edifici per attività didattiche e dipartimentali

(codifica opera: 030 04NC)
CODICE CIG: 5676539C29
CODICE CUP: G13H1400020001

COSE ENTITATIVE	NUMERO	VIA DELL'UNIVERSITÀ, 6 20900 - Lodi	FILE
REVISIONI	DATA	DESCRIZIONE	
01	05/03/2015	Sostituzione Elaborato	

GRUPPO DI PROGETTAZIONE:
CAPOGRUPPO: KUMA & ASSOCIATES EUROPE
Kuma and Associates Europe
Kuma and Associates Europe
Kuma and Associates Europe

RESPONSABILE DEL COORDINAMENTO:
Studio Pession Associato

PROGETTAZIONE ARCHITETTONICA:
Studio Pession Associato

PROGETTAZIONE STRUTTURALE E SICUREZZA:
Real Ingegnering S.p.A.

PROGETTAZIONE IMPIANTI TECNOLOGICI E PREVENZIONE INCENDI:
Studio Tecnico Forte Ing. Giuseppe



PROGETTO PER APPROVAZIONE ENTI

ENTITÀ	PRODOTTO DA	DATA
UNICO A.C. U.S. 1402_01	IMPIANTO IDRICOSANITARIO	12/01/2015
UNICO A.C. U.S. 1402_01	LOTTO 3 - EDIFICIO S2120 - TRASFORMAZIONE LATTE E CARNI 01	12/01/2015