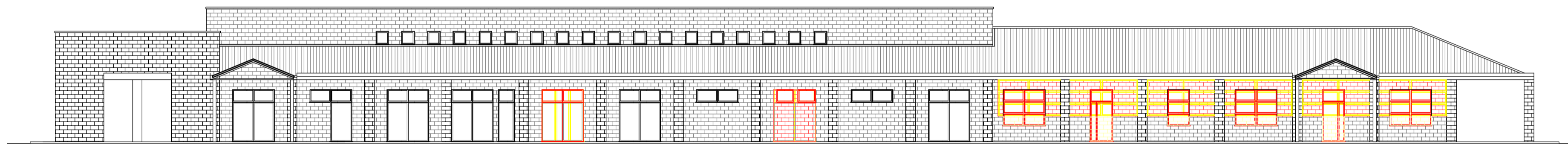


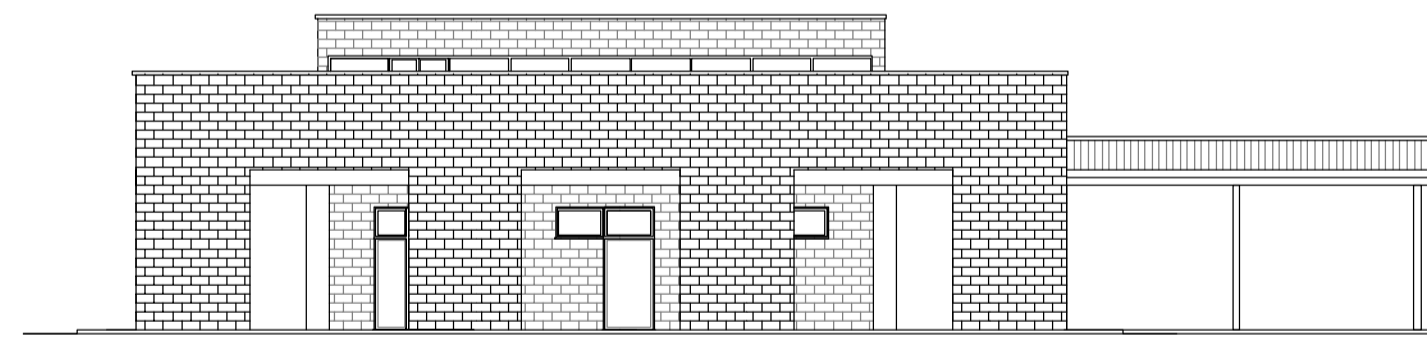
PROSPETTO SUD - RAFFRONTO
SCALA 1:200



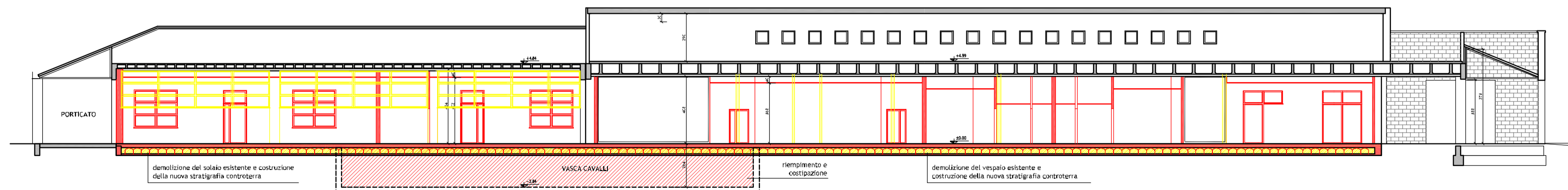
PROSPETTO NORD - RAFFRONTO
SCALA 1:200



PROSPETTO OVEST - RAFFRONTO
SCALA 1:200



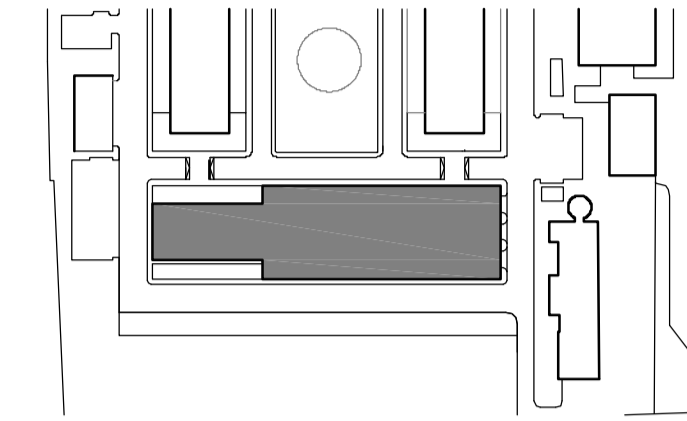
PROSPETTO EST - RAFFRONTO
SCALA 1:200



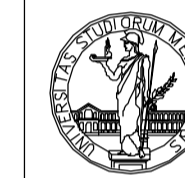
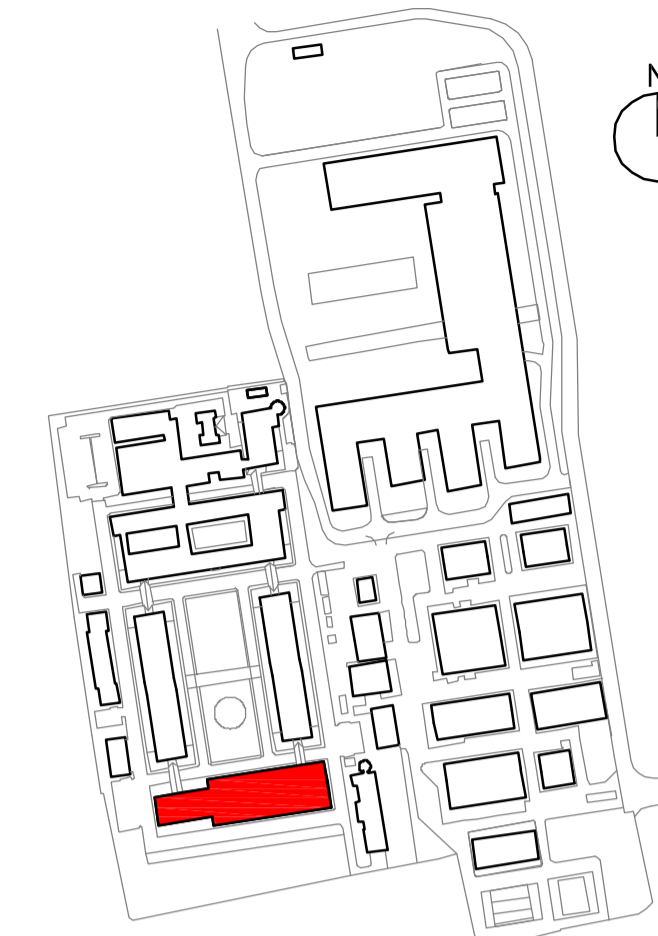
SEZIONE - RAFFRONTO
SCALA 1:200

LEGENDA

- NUOVE COSTRUZIONI
- DEMOLIZIONI



STRALCIO PLANIMETRIA - SCALA 1:2000



UNIVERSITÀ DEGLI STUDI DI MILANO
DIVISIONE PROGETTAZIONE E GESTIONE
DEL PATRIMONIO IMMOBILIARE



POLO DELL'UNIVERSITÀ IN LODI
DESTINATO AI CORSI DI LAUREA DELLA FACOLTÀ DI
MEDICINA VETERINARIA
Realizzazione edifici per attività didattiche e dipartimentali

(codifica opera: 030 04NC)
CODICE CIG: 5676539C29
CODICE CUP: G13H14000020001

CODICE IDENTIFICATIVO	INDIRIZZO	via dell'Università, 6 20900 - Lodi	FILE
-----------------------	-----------	--	------

GRUPPO DI PROGETTAZIONE: CAPOGRUPPO: KUMA & ASSOCIATES EUROPE - Kuma and Associates Europe BUREAU 503 842 577 00528 NAF 7112		RESPONSABILE DEL COORDINAMENTO: Studio Pession Associato	
PROGETTAZIONE ARCHITETTONICA: - Kuma and Associates Europe rue Martel 16, 75010 - Paris France T. +33 (0) 1 44 88 94 90 F. +33 1 42 46 23 55 BUREAU 503 842 577 00528 NAF 7112		KUMA & ASSOCIATES EUROPE TEL. +81-43884800 FAX +81-43883300 E-MAIL: kuma@kuma.co.jp WWW: www.kuma.co.jp	
- Studio Pession Associato corso Galileo Ferraris 60, 16129 - Torino Italia T. +39 011 599354 F. +39 011 501900 segreteria@studiopeession.com		STUDIO PESSION ASSOCIATO TEL. +39 011 599354 FAX +39 011 501900 WWW: www.studiopeession.com	
- Archiloco Studio Associato via Paolo Sacchi 40, 10128 - Torino Italia T. +39 011 5684000 F. +39 011 5088602 progetto@archiloco.it www.archiloco.it		ARCHILOCO architettura & design	
PROGETTAZIONE STRUTTURALE E SICUREZZA: - F&M Ingegneria SpA via Belvedere 8/10, 30035 - Mirano (VE) Italia T. +39 041 5785711 F. +39 041 4355933 fm@fm-ingegneria.com www.fm-ingegneria.com		F&M ingegneria	
PROGETTAZIONE IMPIANTI TECNOLOGICI E PREVENZIONE INCENDI: - Studio Tecnico Forte ing. Giuseppe frazione Casselrolo 10/A, 12050 - Guarone (CH) Italia T. +39 0173 611453 F. +39 0173 611453 segreteria@ing-forte.191.it www.forteingegneria.com		STUDIO TECNICO FORTE	

REVISIONI		
n°	DATA	DESCRIZIONE
01	20/03/2015	Recupero osservazioni dell'11/03/2015

PROGETTO DEFINITIVO

TAVOLA N.	TIPOLOGIA ELABORATO	IL CARO DIVISIONE
UNILO_P_A_13_15102_REV01	RAFFRONTO - SALE SETTORIE - PROSPETTI E SEZIONI	Arch. Peppino D'Andrea
SCALA		IL TECNICO REFERENTE
		Arch. Cesare Merluzzi
DATA		IL RESPONSABILE DEL PROCEDIMENTO
03.03.2015		Arch. Peppino D'Andrea
		IL VERIFICATORE
		A.T.I. ICMQ SpA Progetto Costruzione Qualità - PCQ srl