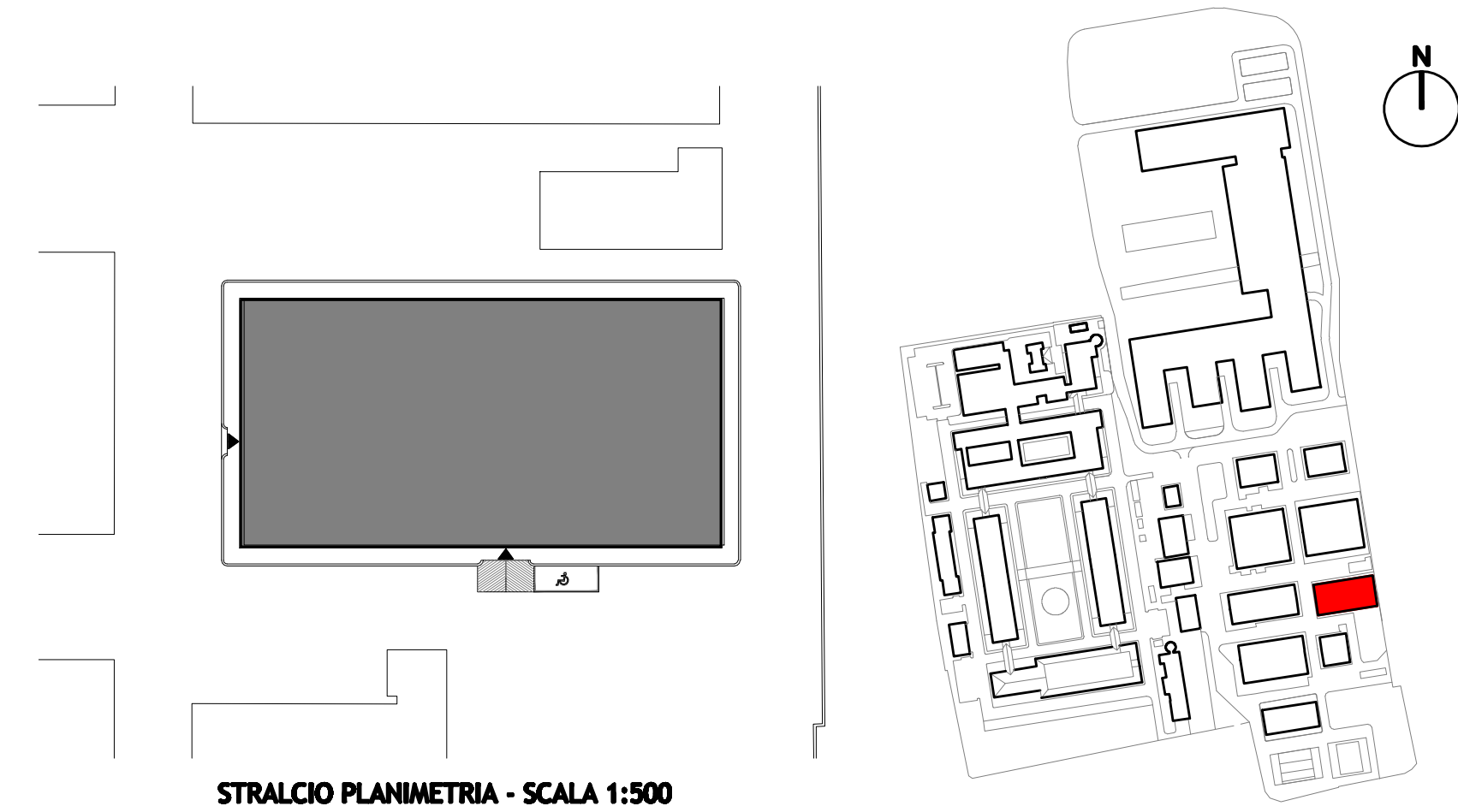
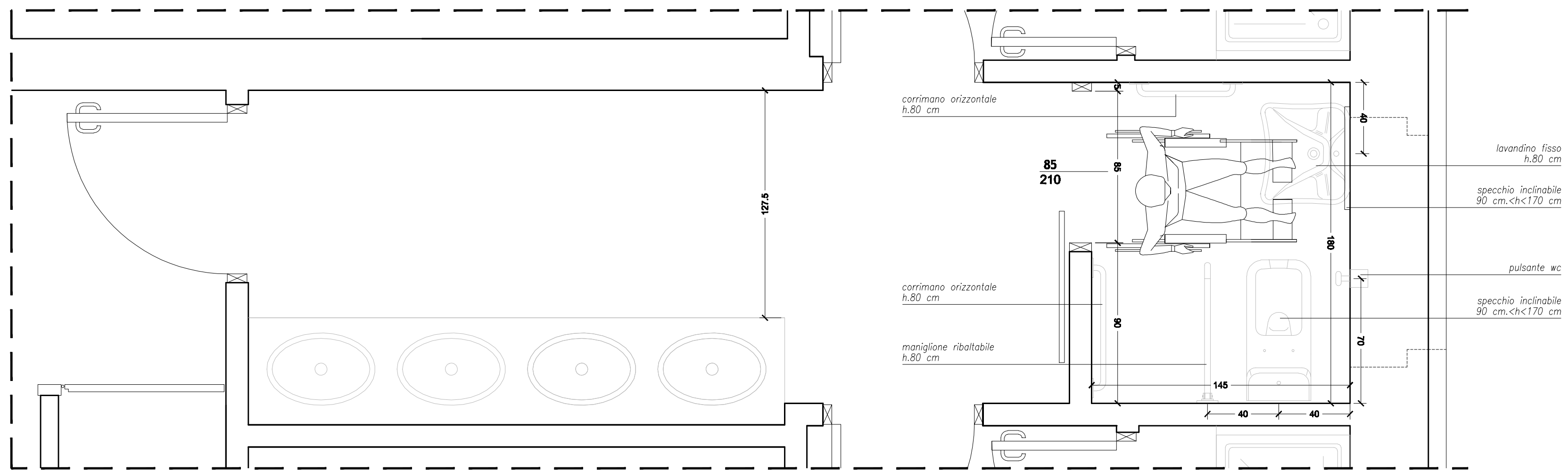


PIANTA PIANO TERRA
SCALA 1:100



STRALCIO PLANIMETRIA - SCALA 1:500



BAGNO DISABILI - SCALA 1:20

UNIVERSITÀ DEGLI STUDI DI MILANO
DIVISIONE PROGETTAZIONE E GESTIONE DEL PATRIMONIO IMMOBILIARE

ACCREDITAMENTO
SISTEMA DI GESTIONE QUALITÀ CERTIFICATO N. 6701/af

POLO DELL'UNIVERSITÀ IN LODI
DESTINATO AI CORSI DI LAUREA DELLA FACOLTÀ DI MEDICINA VETERINARIA
Realizzazione edifici per attività didattiche e dipartimentali

(codifica opera: 030 04NC)
CODICE CIG: 5676539C29
CODICE CUP: G13H1400020001

CODICE IDENTIFICATIVO	INDIRIZZO	FILE
	via dell'Università, 6 20900 - Lodi	
GRUPPO DI PROGETTAZIONE:		
CAPOGRUPPO: KUMA & ASSOCIATES EUROPE - Kuma and Associates Europe RESPONSABILE DEL COORDINAMENTO: Studio Pession Associato		
PROGETTAZIONE ARCHITETTONICA: - Kuma and Associates Europe - Studio Pession Associato - Architetto Studio Associato		
PROGETTAZIONE STRUTTURALE E SICUREZZA: - F&M Ingegneria SpA		
PROGETTAZIONE IMPIANTI TECNOLOGICI E PREVENZIONE INCENDI: - Studio Tecnico Forte Ing. Giuseppe		
REVISIONI		
n°	DATA	DESCRIZIONE
01	05/03/2015	SOSTITUZIONE ELABORATO

PROGETTO PER APPROVAZIONE ENTI		IL CAPO DIVISIONE
		Arch. Peppino D'Andrea
TAVOLA N.	TIPOLOGIA ELABORATO	IL TECNICO REFERENTE
UNILO_AE_L3_13208_01	CARNI E LATTE - TAVOLA SULL'ELIMINAZIONE DELLE BARRIERE ARCHITETTONICHE_01	Arch. Cesare Merluzzi
SCALA		IL RESPONSABILE DEL PROCEDIMENTO
1:100		Arch. Peppino D'Andrea
DATA		IL VERIFICATORE
12.01.2015		A.T.I. ICMQ SpA Progetto Costruzione Qualità - PCQ srl