

Struttura organizzativa ORIM

Regione Lombardia – Direzione Generale Famiglia, Conciliazione,
Integrazione e Solidarietà Sociale

Palazzo Lombardia

Piazza Città di Lombardia - 20124 Milano, Tel. +39 02 6765.1

www.famiglia.regione.lombardia.it • www.orimregionelombardia.it

Fondazione Ismu

Via Copernico 1 - 20125 Milano, Tel. +39 02 678779.1

www.ismu.org

Struttura organizzativa OPI

Unità Operativa Politiche sociali della Provincia di Lodi

Osservatorio per l'Immigrazione della Provincia di Lodi

Tel. 0371/442.247 - 0371/442.317

email: reteopi@provincia.lodi.it



PROVINCIA
DI LODI

OSSERVATORIO PROVINCIA DI LODI

Siamo lieti di invitarla alla presentazione del

Tredicesimo rapporto sull'immigrazione
straniera nella Provincia di Lodi

Annuario statistico Anno 2012

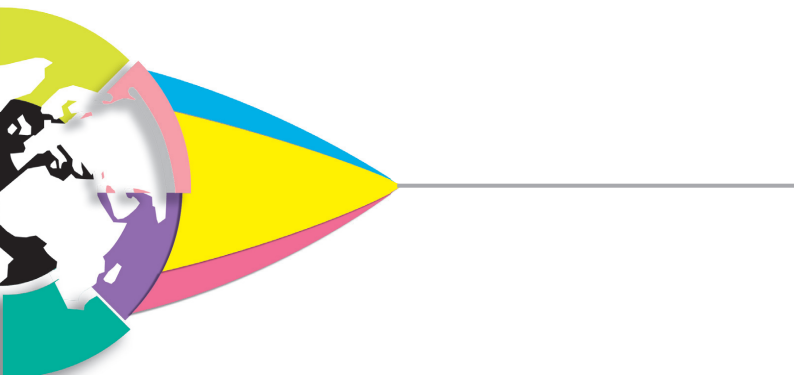
Nel quadro delle attività dell'Osservatorio Regionale
per l'integrazione e la multietnicità

13° Rapporto

30 maggio 2013 - ore 15,30

Sala Chiostro della Provincia di Lodi

Via Fanfulla 14, Lodi



RegioneLombardia
Famiglia, Conciliazione,
Integrazione
e Solidarietà Sociale

Ore 15,30 **Registrazione partecipanti**

Ore 15,45 **Saluti delle Autorità istituzionali**

Presiedono:

Mariano Peviani
Assessore Politiche sociali
della Provincia di Lodi

Pasquale Gioffre'
Prefetto della Provincia di Lodi

Claudio Pedrazzini
Consigliere Regionale Lombardia

Giancarlo Iannello
Direttore Sociale Asl di Lodi

Intervengono:

Ore 16.00 **Presentazione XIII Rapporto
sull'immigrazione straniera
nella provincia di Lodi**

Alessio Menonna
Ricercatore Osservatorio Regionale per
l'Integrazione e la Multietnicità (ORIM)

Ore 16.30 **Sabrina Massazza**
Uff. Politiche Sociali del Comune di Lodi
Donatella Barberis
Ufficio di Piano dei Distretti di Lodi
Casalpusterlengo - Sant'Angelo Lodigiano

Ore 16.50 **Laura Cuzzani**
USS Consulteri Familiari
Asl della Provincia di Lodi

Ore 17.10 **Barbara Grecchi**
Direzione Formazione Azienda
Ospedaliera della Provincia di Lodi

Ore 17.30 **Gianluigi Cornalba - Rosy Mascherpa**
Ufficio Scolastico Territoriale di Lodi

Ore 18.00 **Giuseppina Camilli**
U.O. Politiche Sociali - OPI
Provincia di Lodi

Ore 18.15 **Dina Fiammelli**
Emmanuele Società Cooperativa
Sociale Onlus

*Durante la presentazione i partecipanti potranno
ritirare una copia del Rapporto.*

Segue dibattito e confronto con i relatori