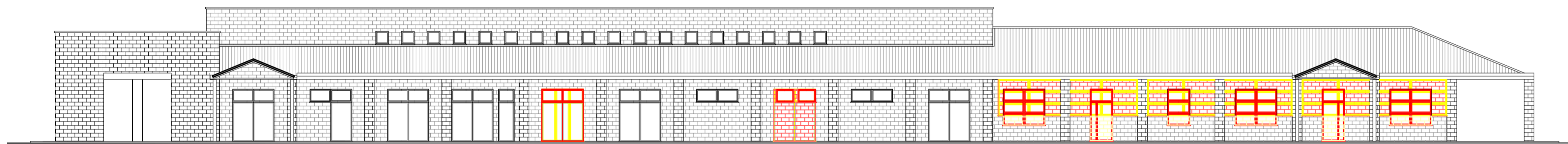


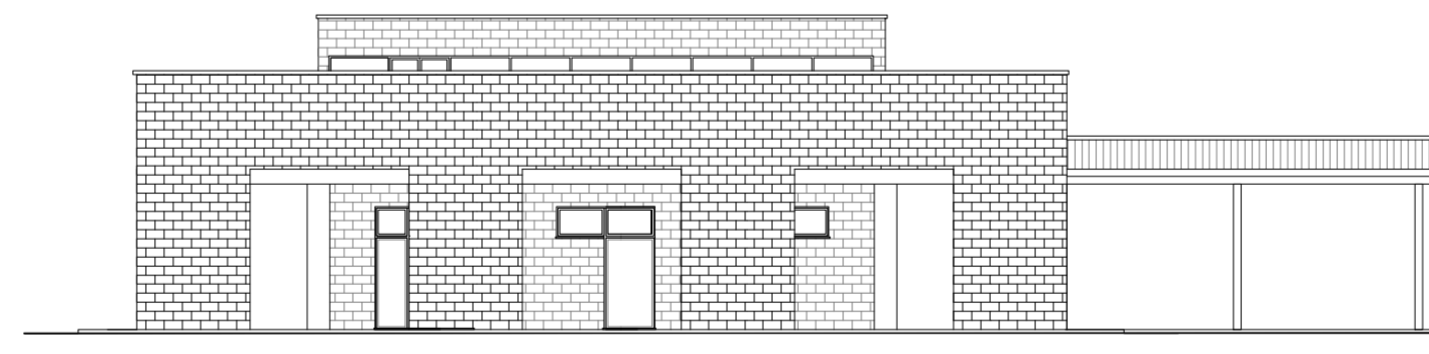
PROSPETTO NORD - RAFFRONTO
SCALA 1:200



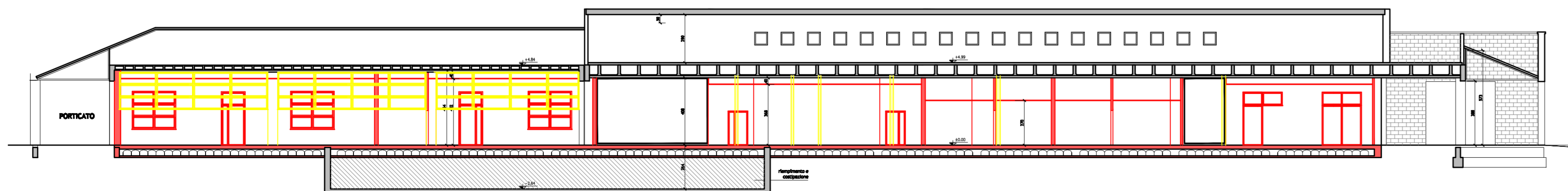
PROSPETTO SUD - RAFFRONTO
SCALA 1:200



PROSPETTO OVEST - RAFFRONTO
SCALA 1:200



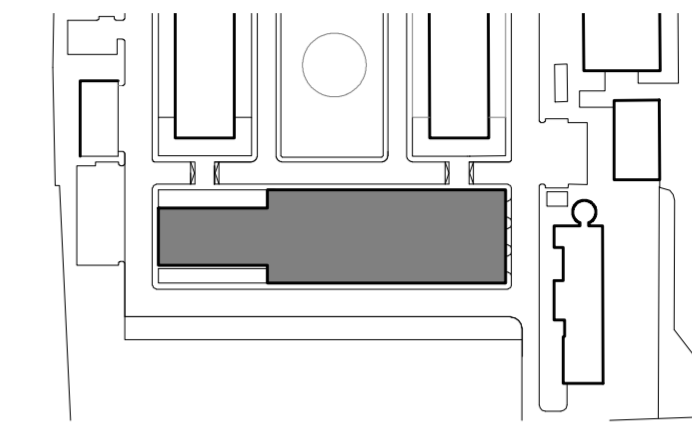
PROSPETTO EST - RAFFRONTO
SCALA 1:200



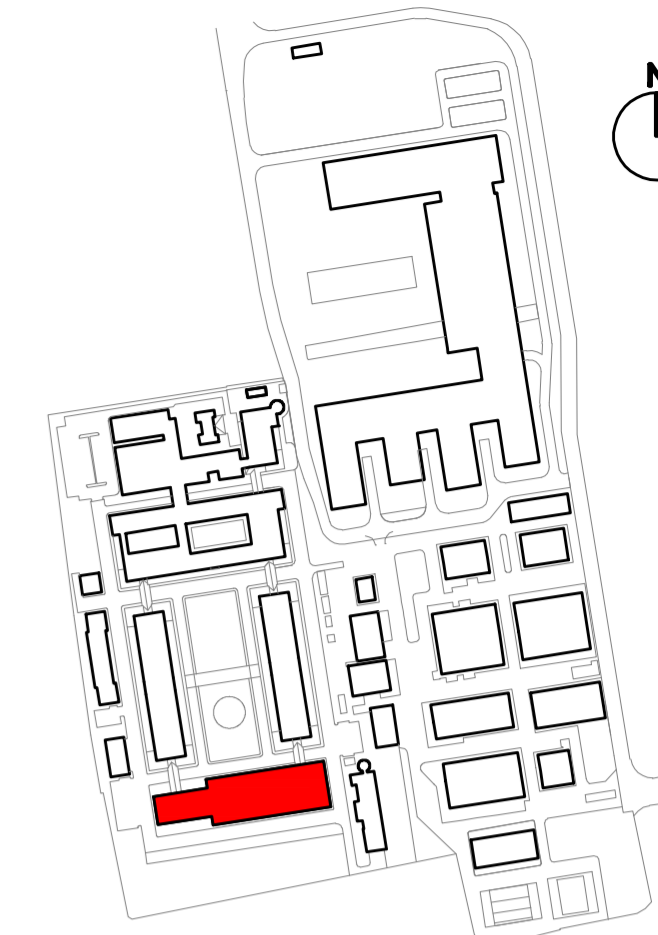
SEZIONE - RAFFRONTO
SCALA 1:200

LEGENDA

- NUOVE COSTRUZIONI
- DEMOLIZIONI



STRALCIO PLANIMETRIA - SCALA 1:2000



UNIVERSITÀ DEGLI STUDI DI MILANO
DIVISIONE PROGETTAZIONE E GESTIONE
DEL PATRIMONIO IMMOBILIARE



POLO DELL'UNIVERSITÀ IN LODI
DESTINATO AI CORSI DI LAUREA DELLA FACOLTÀ DI
MEDICINA VETERINARIA
Realizzazione edifici per attività didattiche e dipartimentali

(codifica opera: 030 04NC)
CODICE CIG: 5676539C29
CODICE CUP: G13H14000020001

CODICE IDENTIFICATIVO	INDIRIZZO	via dell'Università, 6 20900 - Lodi	FILE
GRUPPO DI PROGETTAZIONE:		RESPONSABILE DEL COORDINAMENTO:	
CAPOGRUPPO: KUMA & ASSOCIATES EUROPE - Kuma and Associates Europe SIRET 503 842 577 00028 NAF 7111Z		Studio Pession Associato	
PROGETTAZIONE ARCHITETTONICA:		KUMA & ASSOCIATES EUROPE	
- Kuma and Associates Europe rue Martel 16, 75016 - Paris, France T +33 (0)1 44 88 94 98 F +33 1 49 62 23 99 marie-christine@kuma.com www.kuma.com		STUDIO PESSION ASSOCIATO ARCHITETTURA - URBANISTICA - DESIGN via Poerio Sacchi 40, 10128 - Torino, Italia T +39 011 309284 F +39 011 309180 cap@studiopeccion.it www.studiopeccion.it	
PROGETTAZIONE STRUTTURALE E SICUREZZA:		FSM ingegneria	
- P&M Ingegneria SpA via Belvedere 8/10, 36025 - Alzano (VI), Italia T +39 041 3762711 F +39 041 4329933 info@p-m-ingenieri.com www.p-m-ingenieri.com		STUDIO TECNICO FORTE Troncone Casarotolo 10/A, 12039 - Giarone (CN), Italia T +39 0173 611423 F +39 0173 611423 ing@studioforte.com www.studioforte.com	
PROGETTAZIONE IMPIANTI TECNOLOGICI E PREVENZIONE INCENDI:		STUDIO TECNICO FORTE	
- Studio Tecnico Forte Ing. Giuseppe Troncone Casarotolo 10/A, 12039 - Giarone (CN), Italia T +39 0173 611423 F +39 0173 611423 ing@studioforte.com www.studioforte.com		Arch. Peppino D'Andrea	

TAVOLA N.		TIPOLOGIA ELABORATO	IL CAPO DIVISIONE
UNIL0_AE_A_L3_13102_01		RAFFRONTO - SALE SETTORIE - PROSPETTI E SEZIONI_01	Arch. Peppino D'Andrea
SCALA			IL TECNICO REFERENTE
1:200			Arch. Cesare Merluzzi
DATA			IL RESPONSABILE DEL PROCEDIMENTO
12.01.2015			Arch. Peppino D'Andrea
			IL VERIFICATORE
			A.T.I. ICMQ SpA Progetto Costruzione Qualità - PCQ srl