



**Convegno 08 novembre 2025
CPT AMBITO LODI**

IL COORDINAMENTO PEDAGOGICO TERRITORIALE NEL SISTEMA 0-6: ESPERIENZE E BUONE PRATICHE DEL PRIMO TRIENNIO

Cristina Origoni
Presidente CPT Ambito Lodi

CPT dell'Ambito di Lodi si insedia il 9 novembre 2022

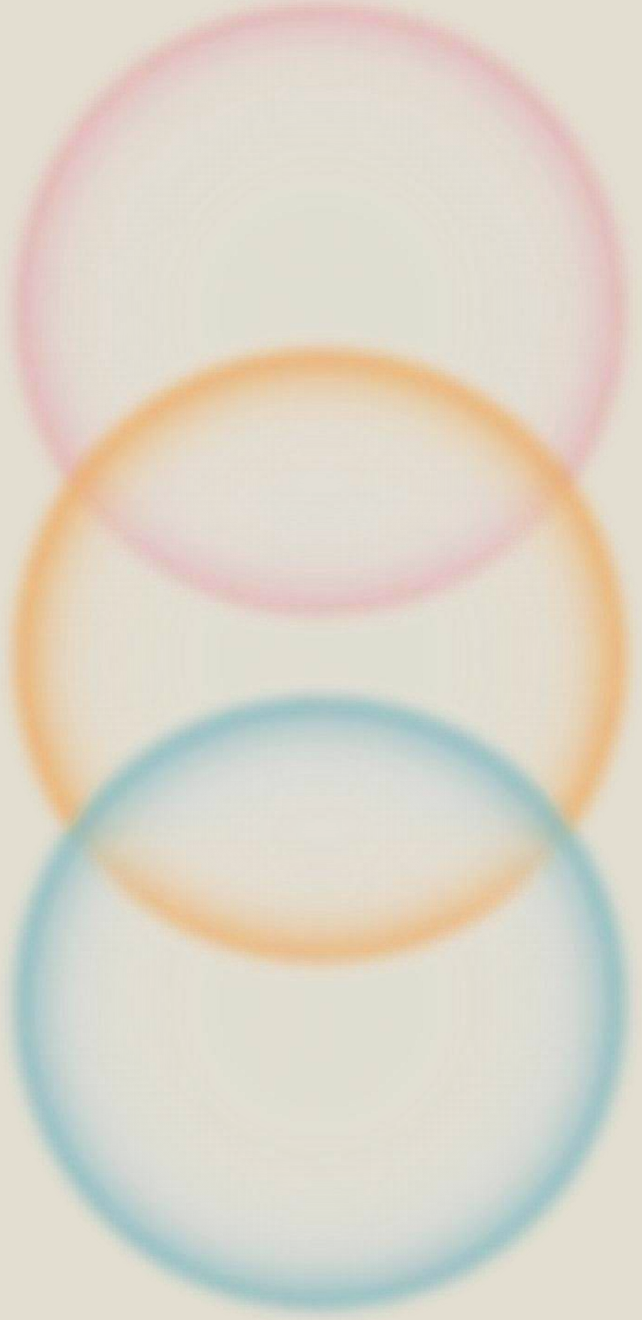
146 servizi educativi

Nidi private e pubblici, scuole dell'infanzia paritarie e statali

Cos'è il CPT?

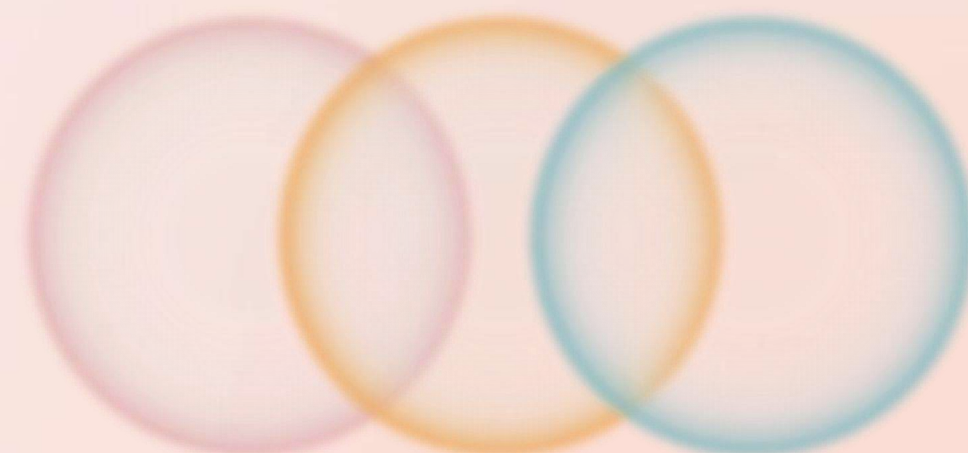
- Organismo istituzionale composto dai coordinatori dei servizi educativi e scuole dell'infanzia (statali, comunali, privati, paritari)
- Regolato dalla DGR 23/2022 n. XI/6397
- Agisce nell'ambito territoriale del Piano di Zona (L. 328/00 e L.R. 3/08)

Finalità del CPT

- 
- Garantire qualità educativa sul territorio
 - Promuovere progettualità condivisa tra i servizi
 - Sostenere l'evoluzione del sistema integrato 0-6

Obiettivi del CPT

- Far conoscere il CPT e il ruolo del coordinatore pedagogico
- Diffondere una cultura condivisa dell'Infanzia secondo le Linee Pedagogiche per il Sistema integrato 0-6
- Favorire la riflessione pedagogica a partire dal territorio
- Rafforzare la continuità verticale (crescita del bambino)
- Promuovere continuità orizzontale (valori comuni tra i diversi contesti di vita)



Le Pratiche del CPT

**Valorizzazione
delle esperienze
dei servizi**

**Favorire la
conoscenza
reciproca tra i
servizi del
territorio**

**Coinvolgimento
di istituzioni,
famiglie, rete dei
servizi
territoriali**

**Analisi dei
bisogni
emergenti**

**Progettazione
condivisa di
interventi
educativi**

Strumenti operativi

- Incontri periodici tra coordinatori dei servizi 06- **CPT**
 - Riunioni del **Comitato Locale- 16 membri** (gestori, amministratori, genitori)
 - Raccordi e aggiornamenti da parte della presidente con il comune di Lodi
- Raccolta e selezione degli obiettivi formativi
 - Progettazione della formazione per educatori, insegnanti, famiglie e coordinatori, dirigenti, amministrazioni
 - Progettazione di convegni e materiali informativi
 - Comunicazione tramite sito del Comune di Lodi e altri canali istituzionali
 - Monitoraggio e valutazione dei processi avviati

Il Coordinatore Pedagogico

Secondo le Linee Guida Nazionali per Sistema integrato 0-6:

“il coordinatore pedagogico è una figura professionale con competenze specifiche in ambito educativo e gestionale, responsabile del coordinamento dei servizi”

Compiti del Coordinatore

Cura dei
bambini e
supporto
all'équipe
educativa

Creare
Connessione
tra servizi
educativi,
sociali e
sanitari

Promuovere
formazione e
confronto
continuo

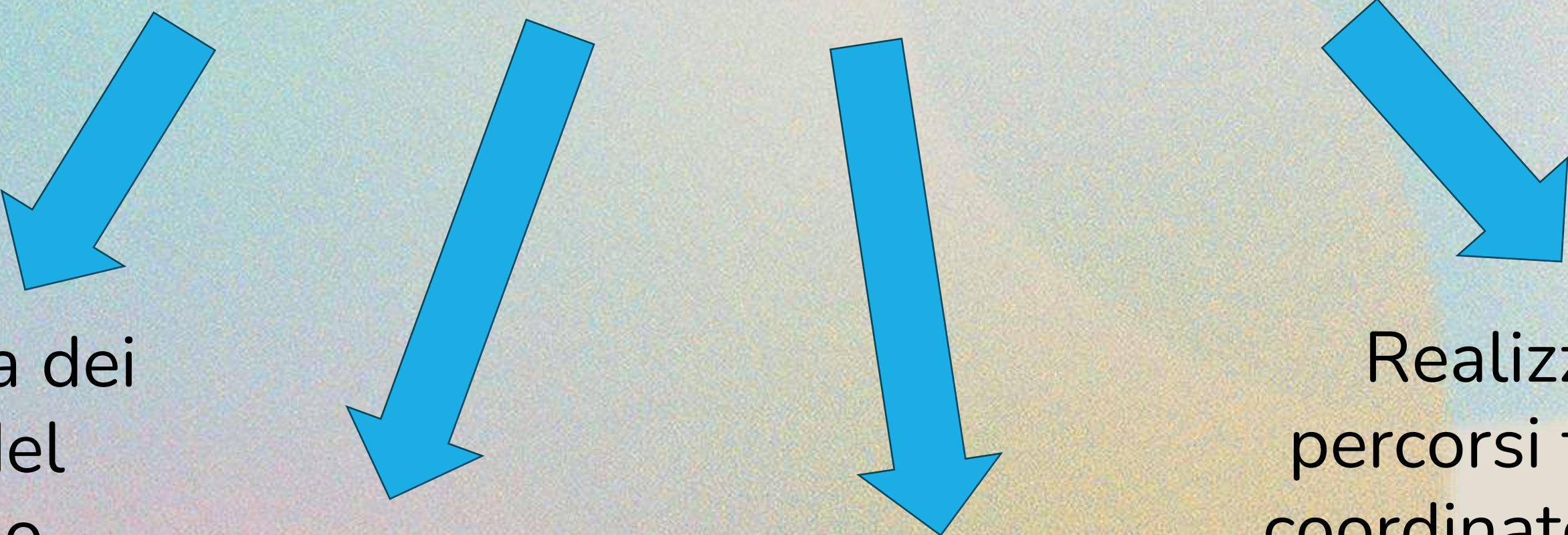
Introdurre
strumenti per
sostenere
l'osservazione e la
documentazione
pedagogica

Promozione
della
partecipazione
delle famiglie

Valorizzazione
dello spazio
come "terzo
educatore"

Cura
dell'organizzazione
e della
progettazione
educativa

CPT 2022-2025



Mappatura dei
servizi del
territorio

Realizzazione
di materiale
informativo e
Convegno

Realizzazione
di percorsi di
supervisione
pedagogica e
Sportello
pedagogico

Realizzazione di
percorsi formativi per
coordinatori insegnanti
educatori

Formazione 23/24 per Coordinatrici, educatrici, insegnanti - 410 iscritti

CPP Centro PsicoPedagogico

Ce la faccio, sono capace	Valorizzare autonomie; errore come scoperta; stupore, curiosità e gioco; sostegno alla crescita rispettando l'età evolutiva.
Impariamo a litigare bene	Metodo Daniele Novara; gestione dei conflitti; competenze relazionali; crescita di adulti capaci di integrare il conflitto.
L'intelligenza delle mani	Sviluppo attraverso sensi e movimento; importanza dell'esperienza corporea anche in contesti tecnologici.

Percorsi formativi 06

Ambientamento partecipato	Inserimento in 3 giorni guidato dal genitore; partecipazione attiva della famiglia.
Autismo	Riconoscere segnali; strategie educative per educatori/insegnanti; relazione con famiglie.
Gruppi eterogenei	Ruolo adulto; apprendimento nei gruppi misti; gioco libero; ambiente euristico; osservazione e documentazione.

Formazione 23/24 rivolta ai Coordinatrici -26 iscritti

Percorso	Focus
Equilibri: pratiche di coordinamento pedagogico	Ruolo del coordinatore; mandato pedagogico, organizzativo e sociale; sistematizzazione competenze.

Formazione CPT 2024/2025 per Coordinatori, Educatori e Insegnanti - 490 iscritti

Titolo	Durata	Modalità
Alleanza con le famiglie. Sguardi condivisi e prospettive	10 ore	Online
Giocare con niente. Materiali, oggetti e cose "impertinenti"	6 ore	Online
L'intelligenza delle mani	4 ore	In presenza
Impariamo a litigare bene	4 ore	In presenza

Titolo	Durata	Modalità
Riconoscere i bisogni per sapersi sintonizzare con l'altro e costruire percorsi	10 ore	Mista (presenza/online)
Manifesto pedagogico territoriale (ruoli, funzioni e pratiche concrete)	10 ore	Mista (presenza/online)

Manifesto del Coordinamento Pedagogico Territoriale (CPT) Ambito Lodi

COS'È IL CPT

Il **Coordinamento Pedagogico Territoriale (CPT)** dell'Ambito di Lodi è un organismo istituzionale che riunisce le figure con funzione di coordinamento dei servizi educativi per l'infanzia e delle scuole dell'infanzia presenti sul territorio - statali, comunali, privati e paritari - secondo quanto previsto dalla DGR 23/2022 n. XI/6397.

Il gruppo di lavoro si incontra regolarmente con l'obiettivo di garantire un'offerta educativa di qualità, attraverso una progettazione condivisa e coerente, promuovendo un'evoluzione congiunta dei servizi secondo la prospettiva del **sistema integrato 0-6 anni**.

Il CPT opera stabilmente nell'Ambito territoriale dei Comuni coinvolti nel **Piano di Zona**, in coerenza con la **Legge 328/2000** e la **Legge Regionale 3/2008**.

STRUMENTI OPERATIVI

Il CPT agisce attraverso:

- ◆ Incontri periodici tra i coordinatori pedagogici (CPT);
- ◆ Riunioni del **Comitato Locale (CL)**, composto da rappresentanti dei gestori, amministratori e genitori;
- ◆ Individuazione di obiettivi formativi e di sviluppo;
- ◆ Monitoraggio e valutazione dei processi in atto nel CPT e sul territorio;
- ◆ Attività di formazione rivolte a educatori, insegnanti, coordinatori e famiglie;
- ◆ Organizzazione di convegni come occasioni formative e informative per tutta la cittadinanza;
- ◆ Diffusione di materiali e iniziative tramite il sito istituzionale del Comune di Lodi e dei Comuni dell'Ambito territoriale.

IL COORDINATORE PEDAGOGICO NEI SERVIZI 0-6

Secondo le Linee Guida nazionali per il sistema integrato 0-6, il coordinatore pedagogico è una figura professionale con competenze specifiche in ambito educativo e gestionale, responsabile del coordinamento dei servizi. Il suo ruolo include:

- Prendersi cura** dei bambini all'interno del servizio, supportando educatori, insegnanti e personale ausiliario;
- Promuovere** la partecipazione delle famiglie nella progettazione educativa e nel confronto sulle scelte pedagogiche;
- Cuius** le connessioni tra i servizi educativi, quelli sociali e sanitari;
- Promuovere e valorizzare** i valori dell'ente gestore, collaborando con i dirigenti e responsabili;
- Guidare** l'elaborazione della progettazione educativa insieme all'équipe;
- Cuius** la qualità degli ambienti, considerati "terzo educatore";
- Facilitare** momenti di confronto e aggiornamento tra i professionisti;
- Individuare e utilizzare** strumenti di osservazione e documentazione pedagogica;
- Individuare** i bisogni formativi del personale e proporre percorsi di crescita professionale qualificati.

OBIETTIVI DEL CPT

- 1 Promuovere** la conoscenza del CPT e valorizzare il ruolo del coordinatore pedagogico;
- 2 Diffondere** una cultura dell'infanzia condivisa, in linea con le Linee pedagogiche per il sistema integrato 0-6, sostenendo la qualità dei servizi, la collaborazione con le famiglie e il dialogo con le realtà territoriali;
- 3 Favorire** la riflessione pedagogica sul territorio, partendo dalle esperienze delle famiglie e dei servizi educativi;
- 4 Rafforzare** la continuità verticale, accompagnando il percorso di crescita dei bambini e sviluppando strategie educative comuni;
- 5 Sostenere** la continuità orizzontale, attraverso la condivisione di valori trasversali tra i diversi contesti di vita del bambino.

PRATICHE DEL CPT

Per raggiungere i propri obiettivi, il CPT si impegna a:

- Valorizzare le esperienze dei singoli servizi educativi;
- Favorire la conoscenza reciproca tra i servizi del territorio;
- Coinvolgere attivamente istituzioni, famiglie e reti locali (come pediatri, biblioteche, associazioni culturali e sportive, servizi specialistici);
- Analizzare i bisogni emergenti dai servizi;
- Progettare interventi educativi condivisi.

UNA VISIONE DELL'INFANZIA CONDIVISA

La figura di coordinamento è chiamato a sviluppare una riflessione pedagogica che riconosca e valorizzi la centralità del bambino, come indicato nelle Linee pedagogiche 0-6:

"L'educazione della nascita ai sei anni si rivolge all'integralità di ogni bambino, costituita dal suo essere persona umana, dalle relazioni che vive, dalle sue potenzialità, dalle peculiarità del suo sviluppo e dei suoi bisogni e diritti. Ogni bambino è unico e irripetibile e deve essere rispettato in quanto persona e in virtù della sua unicità."

"Il sistema integrato 0-6 è espressione di una comunità educante, dove l'infanzia viene riconosciuta come tempo fondativo della persona e come bene comune da tutelare, sostenere e valorizzare."

Linee pedagogiche per il sistema integrato zerosel, MIUR 2021

La visione del bambino

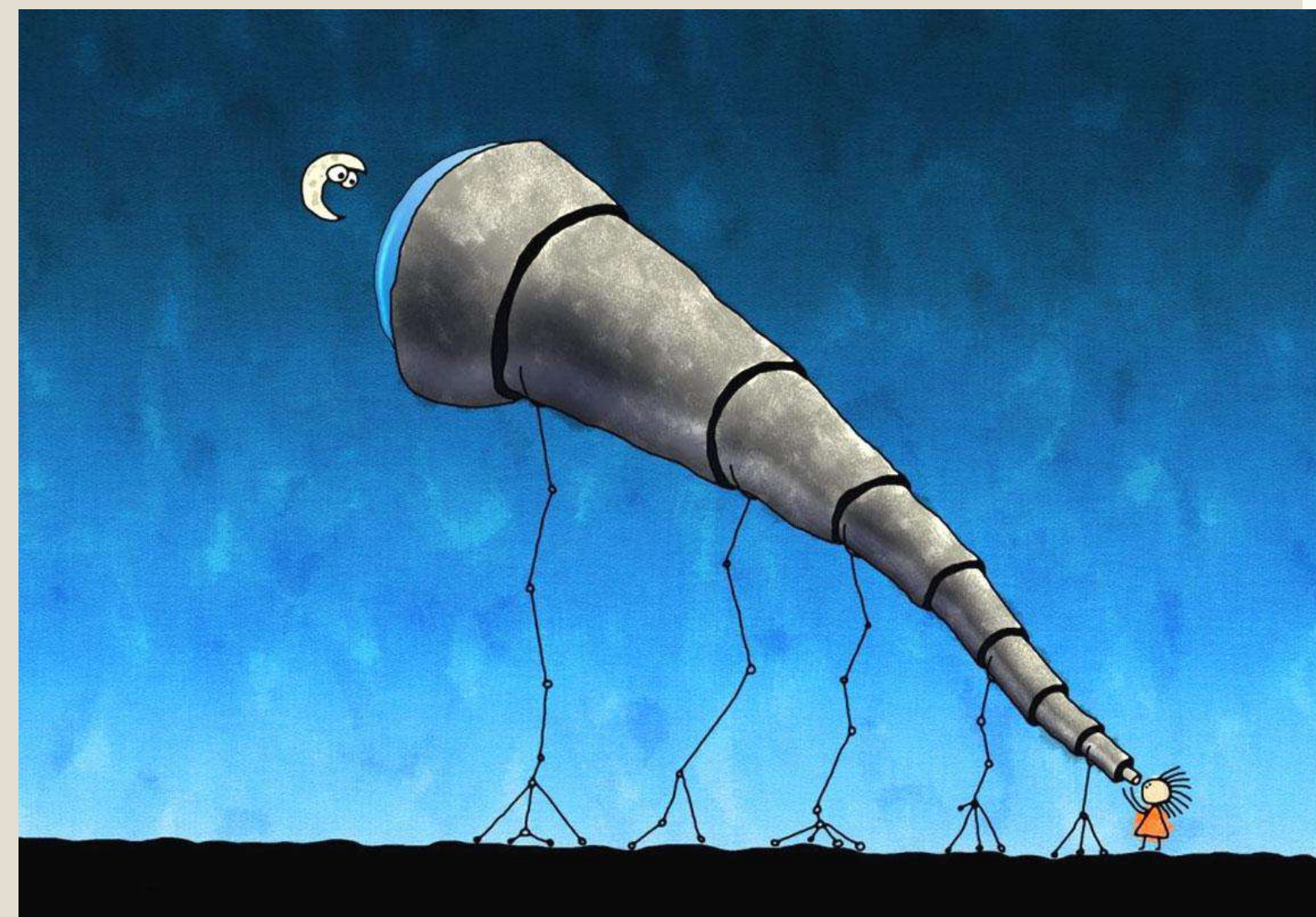
“L’educazione dalla nascita ai sei anni si rivolge all’integralità di ogni bambino, costituita dal suo essere persona umana, dalle peculiarità del suo sviluppo e dai suoi bisogni e diritti.

Ogni bambino è unico e irripetibile e deve essere rispettato in quanto persona e in virtù della sua unicità.”



Obiettivi

- Sostenere scambi e condivisioni pedagogiche nella convinzione che il confronto accresca le opportunità
- Portare nei servizi la consapevolezza che la formazione debba avere una ricaduta concreta nelle azioni educative quotidiane
- Rafforzare il dialogo con enti e istituzioni per trovare sempre nuove risposte ai bisogni emergenti
- Sostenere la corresponsabilità educativa per trovare sempre nuove strade che promuovano la crescita dei bambini e delle famiglie che abitano i servizi 06



Il CPT è un motore di qualità e innovazione educativa,
che mette al centro:

La collaborazione tra servizi.
Il ruolo del coordinatore pedagogico.
Il valore dell'infanzia
come bene comune.





GRAZIE