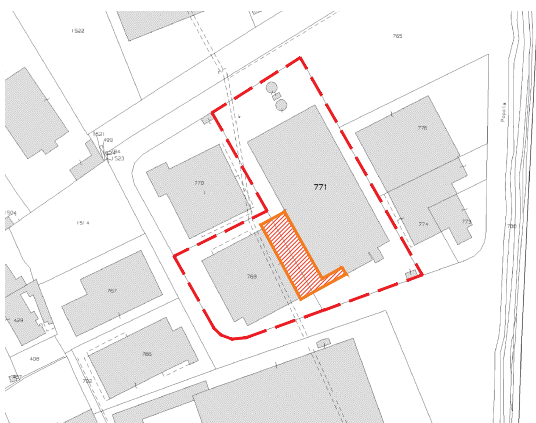


Ambiti produttivi - D1



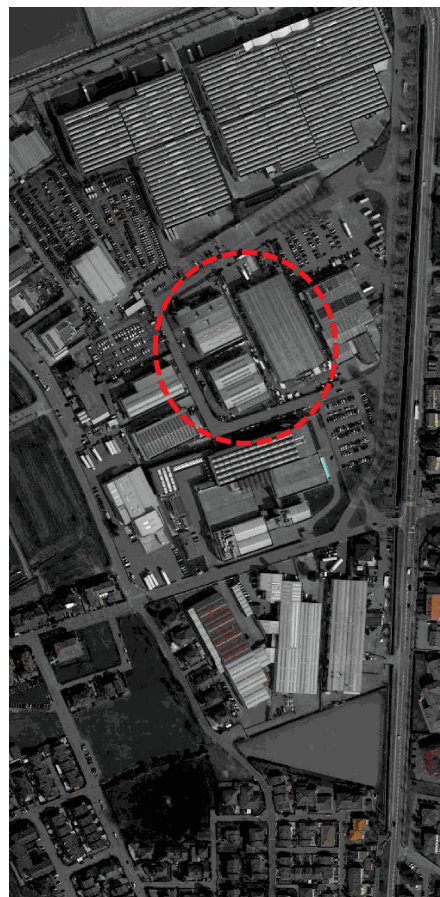
estratto di PGT - piano delle regole



estratto di mappa - foglio 7



areofotogrammetrico



Massalengo Via delle Industrie 6

IL PROGETTISTA

IL COMMITTENTE

STUDIO TECNICO GEOM. BORIANI E ASSOCIATI  
Via S.ANGELO,3-26818-VILLANOVA DEL SILLARO-LO-  
tel.0.371.219061-fax.0371.217684

TAV. n. 1 SUAP DI LODI  
COMUNE di MASSALENGO (LO)

committente	IMBALLAGGI PROTETTIVI S.R.L.		
progettista	BORIANI Geom. EMILIO		
direttore di lavori	BORIANI Geom. EMILIO		
progetto	PaC in varianza allo strumento urbanistico realizzazione nuovo capannone in ampliamento		
elaborati	inquadramento generale		
scala	1/100	data	aprile 2022
protocollo		agg.	