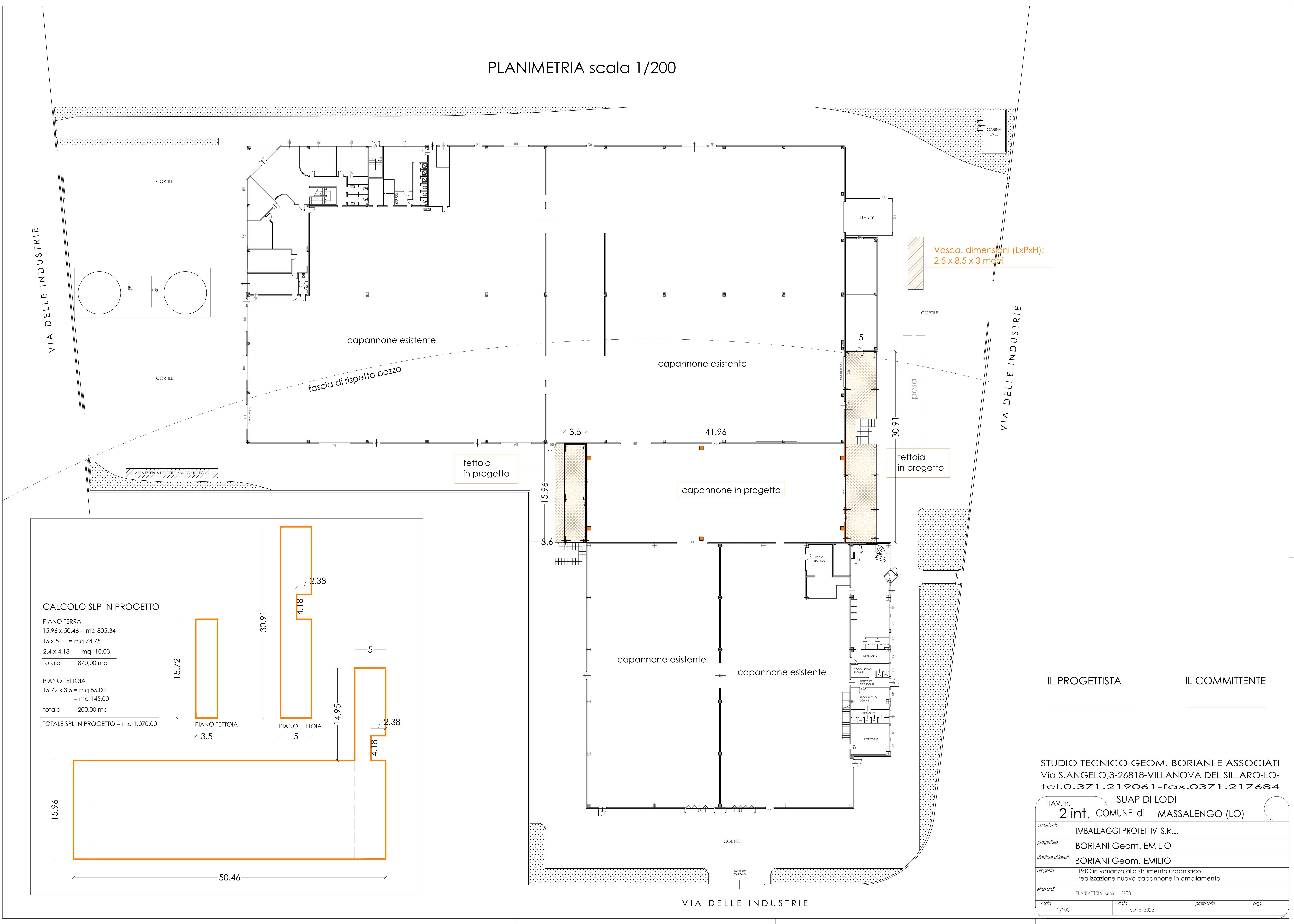


PLANIMETRIA scala 1/200



IL PROGETTISTA

IL COMMITTENTE

STUDIO TECNICO GEOM. BORIANI E ASSOCIATI  
Via S.ANGELO,3-26818-VILLANOVA DEL SILLARO-LO-  
tel.0.371.219061-fax.0371.217684

TAV. n. SUAP DI LODI  
2 int. COMUNE di MASSALENGO (LO)

comittente IMBALLAGGI PROTETTIVI S.R.L.

progettista BORIANI Geom. EMILIO

direttore ai lavori BORIANI Geom. EMILIO

progetto PdC in varianza allo strumento urbanistico  
realizzazione nuovo capannone in ampliamento

elaborati PLANIMETRIA scala 1/200

scala 1/100

data aprile 2022

protocollo

aggi: