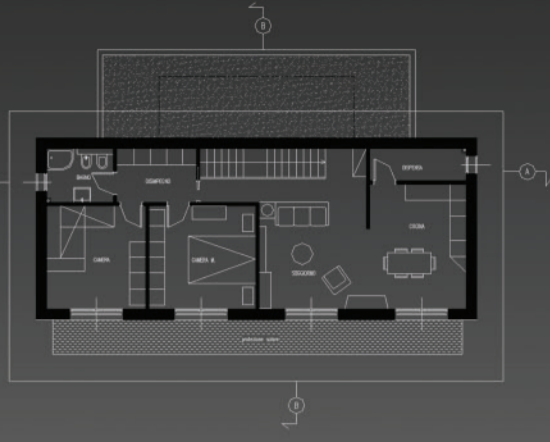
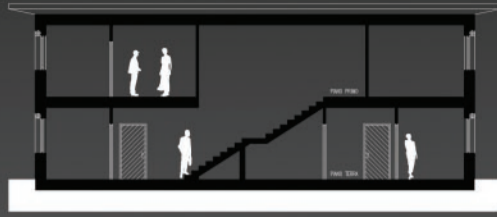


piano primo



sezione a

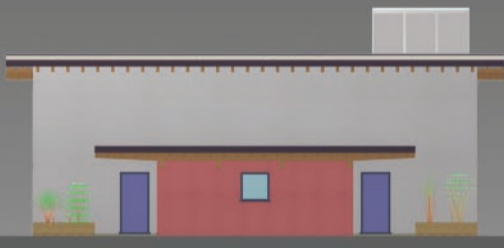


piano terra

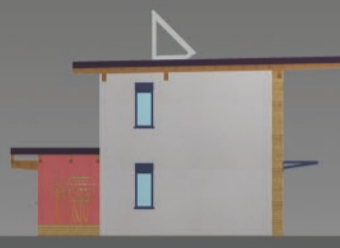


comune di lodi - concorso organismi consapevoli: progettazione e realizzazione di edifici a basso consumo energetico

lato nord



lato ovest



lato sud

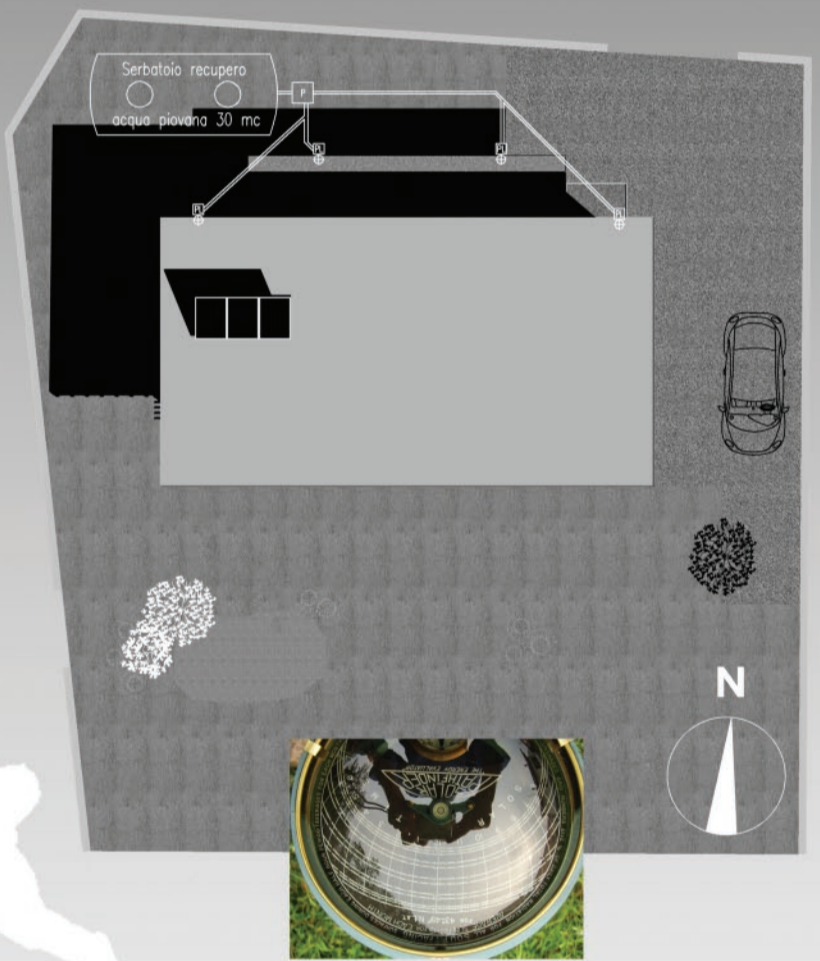


Principali indicatori di prestazione energetica	Classe energetica	zona climatica
Fabbisogno specifico di energia primaria (simulazione invernale) - EP ₁	A+	14 kWh/m ²
Fabbisogno energetico specifico dell'involucro (simulazione invernale) - E _i	A	26,2 kWh/m ²
Fabbisogno energetico specifico dell'involucro (simulazione estiva) - E _e	B	10 kWh/m ²
Fabbisogno specifico di energia primaria (capacità calorifica) - EP ₂	C	37 kWh/m ²
Fabbisogno specifico di energia primaria (scambi termici) - EP ₃	D	114 kWh/m ²
Fabbisogno energetico specifico totale per gli usi (riscaldamento e acqua calda) - EP ₄	E	114 kWh/m ²
Fabbisogno energetico specifico totale per gli usi (riscaldamento e acqua calda) - EP ₅	F	124 kWh/m ²
Contributo energetico specifico da fonti rinnovabili - E _{renew}	G	124 kWh/m ²

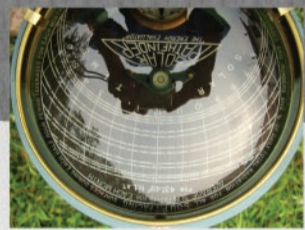
Emmissioni di gas ad effetto serra in atmosfera - CO ₂ eq
16,6 kg/m ²

Possibili interventi migliorativi del sistema edificio-impianto

planivolumetrico



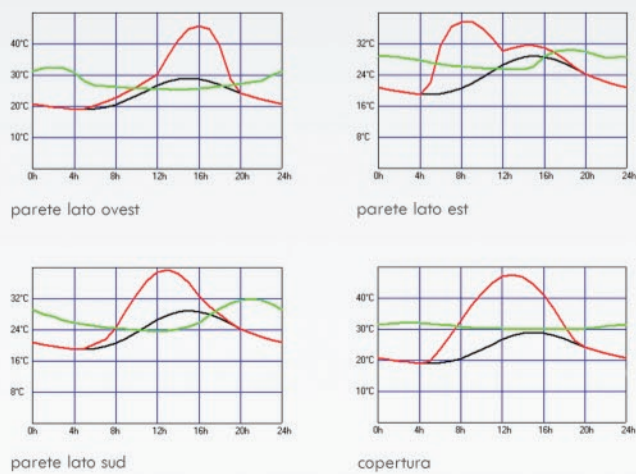
orizzonte vicino



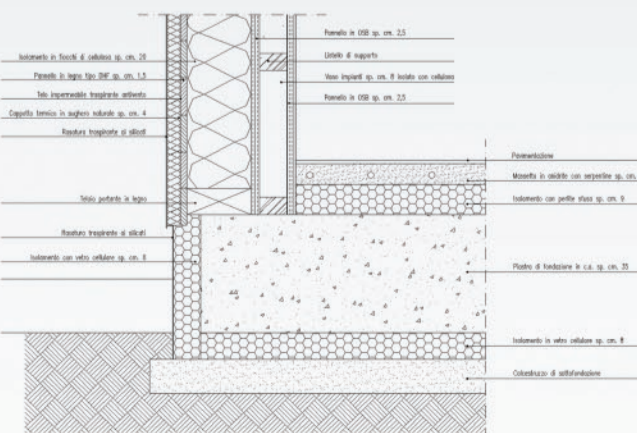
comune di malnate (va) - progetto edificio residenziale con struttura prefabbricata in legno - arch. marco ghielmetti

sfasamento e attenuazione

— Temperatura aria esterna
 — Temperatura superficiale esterna
 — Temperatura superficiale interna



particolare attacco a terra



sezione b - schema impianto di ventilazione e schermature solari

