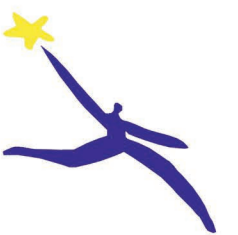


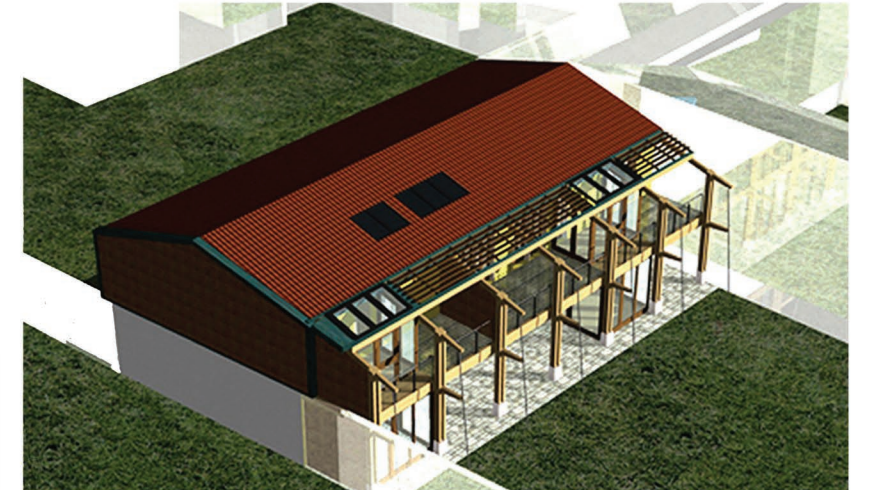
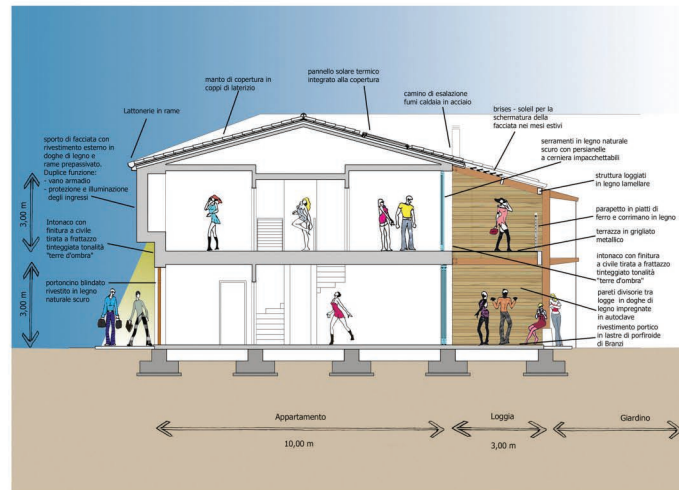
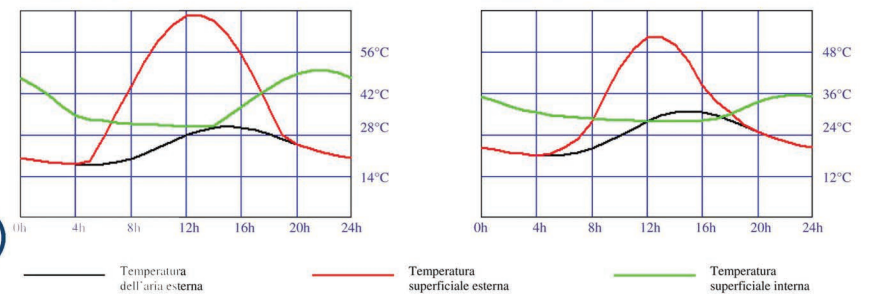
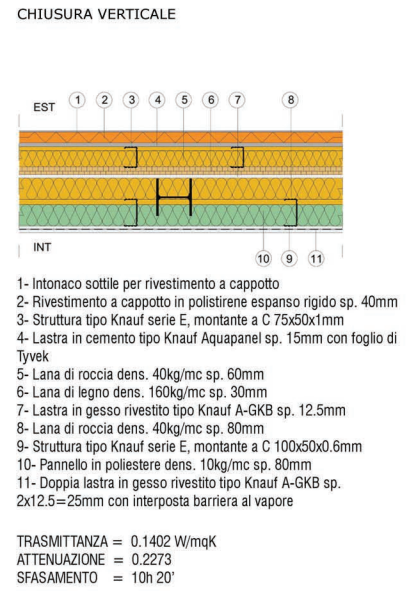
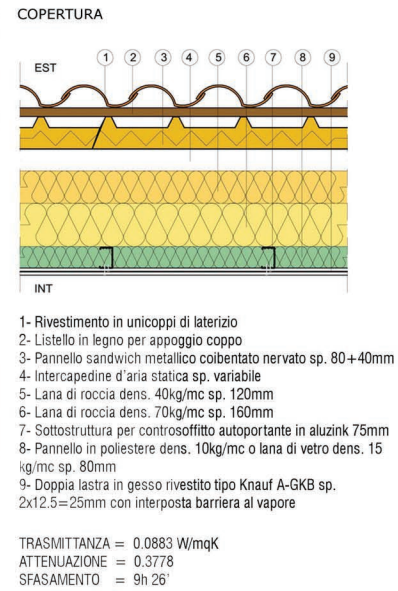
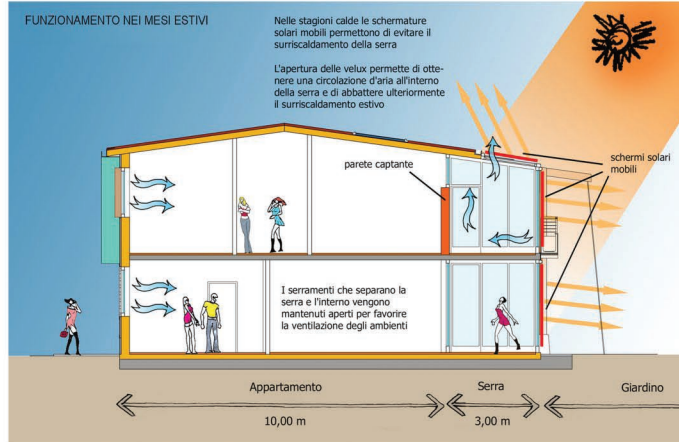
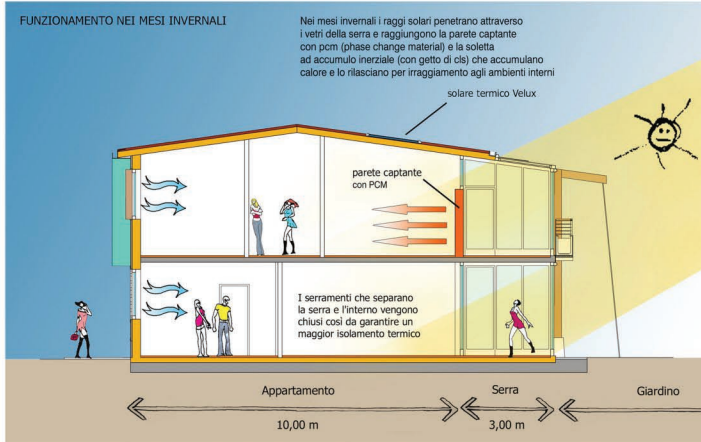
LODI SOSTENIBILE

ORGANISMI CONSAPEVOLI:

PROGETTAZIONE E REALIZZAZIONE DI EDIFICI A BASSO CONSUMO ENERGETICO



E³ EDIFICIO ENERGETICAMENTE EFFICIENTE A COLOGNOLA (BG)



Length	2,00 m	15 mm SmartBoard, 3Kg/mq PCM
Width	1,25 m	
Thickness	15 mm	
Weight	11,5 kg/mq	9 cm concrete
PCM content	approx. 3 kg dry/mq	12 cm bricks
Heat capacity (latent)	min. 330 kJ/mq	



Il progetto di un Edificio Energeticamente Efficiente (E³) a Colnola nasce con l'obiettivo di realizzare un edificio rispettoso dei parametri di Casa Clima, Classe Oro (consumo energetico inferiore a 10kW/mq anno). L'edificio si integra felicemente nel borgo storico di Colnola pur essendo caratterizzato da un'architettura contemporanea e non mimetica e da una tecnologia costruttiva avanzata.

Nelle pareti che separano le serre bioclimatiche esposte a sud dagli ambienti interni, per la prima volta in Italia, sono state applicate lastre in gesso rivestito con integrate microcapsule di PCM (lastre KNAUF-BASF Micronal PCM SmartBoard) che trasformano la parete leggera in una parete captante: nelle stagioni calde il PCM, si liquefa assorbendo energia e contribuendo ad abbassare la temperatura dell'ambiente interno; durante le stagioni fredde il PCM, capta calore dal sole nelle ore diurne e si liquefa, al diminuire della temperatura, solidifica rilasciando l'energia termica immagazzinata e contribuendo a mantenere costante la temperatura del locale.

IL CANTIERE



Gallotti e Imperadori Associati
atelier2@arcoquattro.it
www.atelier2.it

REALIZZATO DA:

Vanoncini s.p.a.
info@vanoncini.it
www.vanoncini.it

