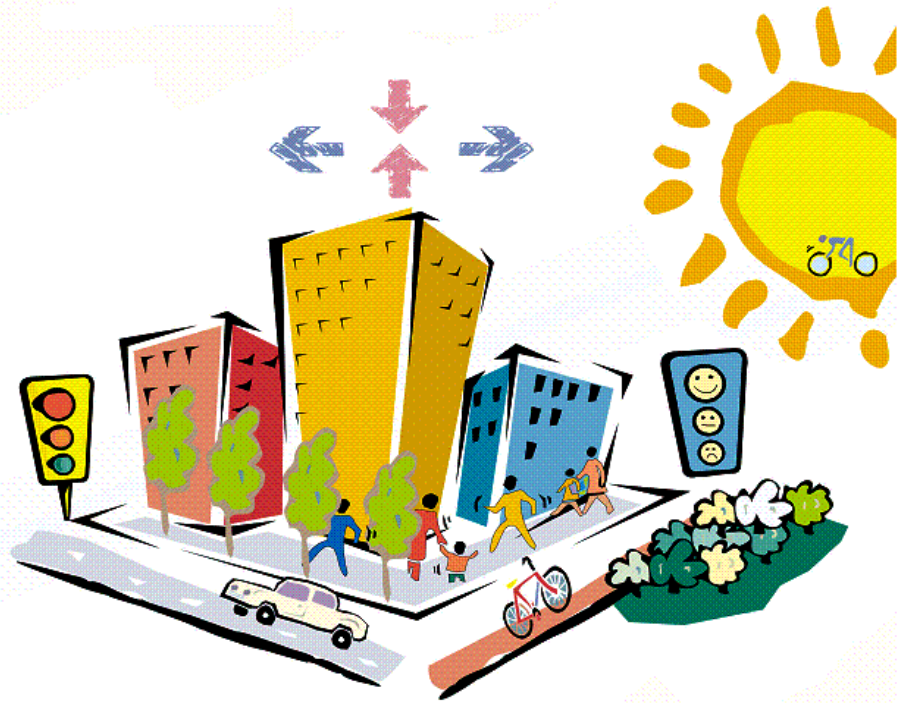


Ostacoli e criticità nell'attuazione delle politiche climatiche alla scala locale

*Progetto Kyoto Desk
Varese, 26 giugno 2008*



**Simone Uggetti – Assessore Ambiente del
Comune di Lodi**



Difficoltà di programmazione negli EELL

- **cambiamento continuo delle regole in corso d'anno (competenza, cassa, utilizzo dell'avanzo di amministrazione)**
- **rispetto del patto di stabilità**
- **rigidità nelle politiche del personale**
- **scarsità di risorse finanziarie**





Difficoltà di programmazione negli EELL

per un Comune, la maggior parte delle entrate derivano dal consumo del suolo: ICI e oneri di urbanizzazione



Necessità di un cambiamento legislativo, almeno per alcune parti del Paese, per penalizzare il consumo di suolo e i problemi legati alla dispersione dell'urbanizzato (mobilità, infrastrutture, ...)





Finanziamenti

I finanziamenti pubblici (Regione, Ministero e UE) soffrono in parte delle difficoltà del pubblico: quantità e modalità

- **Procedure complesse**
- **Archi temporali lunghi**
- **Leziosità degli interventi**

La situazione macro economica e di finanza pubblica, impone un cambiamento





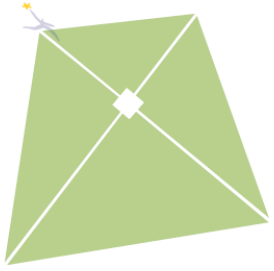
La distanza tra le cause e gli effetti

Il cambiamento climatico è ormai quasi completamente riconosciuto come un problema reale dalla comunità scientifica e politica, non vi è però un nesso causale percepibile

Locale su globale e non locale su locale

La CO2 ha una dimensione planetaria, gli investimenti su di un edificio scolastico prettamente locale





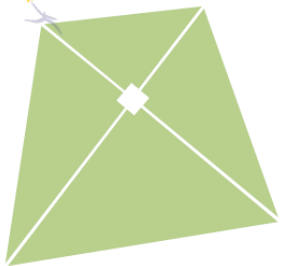
La consapevolezza dei cittadini

Fattore fondamentale, sia per la necessità del cambiamento dei comportamenti dei singoli, sia per il cambiamento della cultura diffusa dei diversi portatori di interesse, ma soprattutto per la capacità di pressione verso i decisori degli EELL e dei livelli superiori

Quando la tematica dei cambiamenti climatici si imporrà come argomento chiave della competizione politico/elettorale, si farà un salto decisivo

Un Sindaco, un presidente di Provincia, un Presidente di Camera di Commercio, saranno valutati, anche per le azioni e le proposte in questi ambiti





Classe dirigente preparata e motivata

A nuove sfide, servono nuove risposte, una diversa tensione e una rinnovata volontà

A fianco di un nuovo modo di scegliere i politici è indispensabile il reclutamento di figure tecniche che abbiano conoscenze e sensibilità sulle questioni energetiche e di mobilità

Dalle piante organiche ad una cultura di qualità nella selezione del personale (il 2X1 ...)



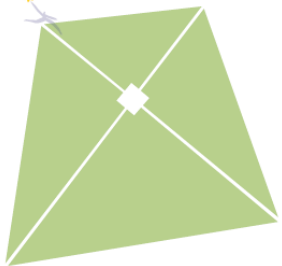


Cambiamenti climatici e qualità della vita: dalle criticità alla proposta

Qualità della vita: comfort, salute, qualità degli spazi urbani, possibilità di trasporti pubblici e di mobilità sostenibile in dosi massicce, piantumazione e aree verdi

Opportunità economiche, che come spesso accade nascono da vincoli e limiti, soprattutto in campo energetico e dei rifiuti





Le politiche e le azioni per l'efficienza energetica

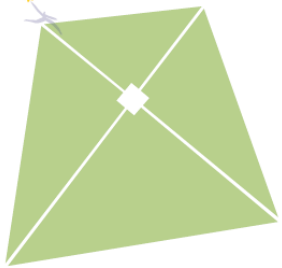
Il nuovo regolamento edilizio in vigore da gennaio 2008

Il PRIC adottato in dicembre 2007

La certificazione energetica degli edifici di proprietà comunale e la pianificazione e realizzazione di interventi di efficienza energetica

**Iniziative di promozione e sensibilizzazione: incontri pubblici,
il concorso per edifici a basso consumo energetico
www.lodisostenibile.it**





Energia: le azioni

Un programma per l'efficienza energetica dell'illuminazione pubblica e la produzione di energia fotovoltaica:

**500 kWp –
500 MWh/a
con FV**

**700 MWh/a di
efficienza
energetica**

**15.000 ton di
CO2**

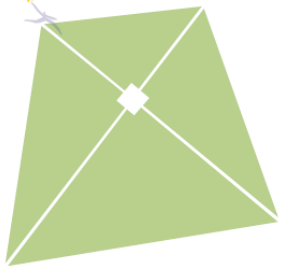
La realizzazione mediante FTT di 3 impianti per il riscaldamento dell'ACS:

320 m2

210 MWh/a

3.200 CO2 ton





Le politiche e le azioni per la mobilità sostenibile

**Maggiori ritardi maggiori lentezze nell'azione – diritto consolidato
all'utilizzo dell'auto privata**

Modifica dei comportamenti attraverso il prezzo del petrolio

Le politiche di un EELL:

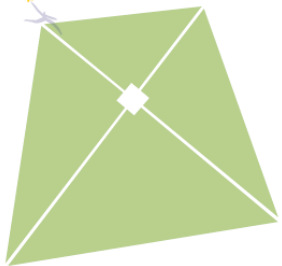
Efficienza del TPL, integrazione con sistemi flessibili

CAR sharing e car pooling

Piste ciclabili, servizi alla ciclabilità, isole ambientali

Info mobility





CONCLUSIONI

Agiamo con maggior determinazione tutti ...

... Il clima sta cambiando...

Per informazioni: simone.uggetti@comune.lodi.it

www.lodisostenibile.it