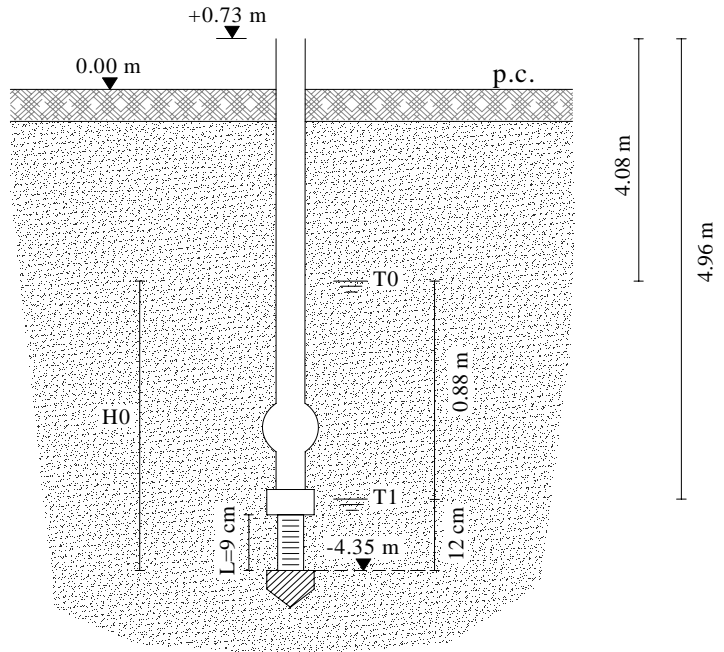


PROVA 3 e 4 - FORO P4

Data	04-mag-15
Quota fondo foro dal p.c.	-4,35 m
Quota testa rivestimento da p.c.	0,73 m
Lunghezza tratto filtrante L	9 cm
Diametro foro=diametro punta	7 cm



PROVA 3 - P4

N. Ciclo [-]	Tempi [s]	Abbassamenti [cm]	Altezza [m]	K [m/s]
-	0	0,00	1,00	-
1	81	0,88	0,12	$1,11 \cdot 10^{-3}$
2	43	0,88	0,12	$2,11 \cdot 10^{-3}$
3	34	0,88	0,12	$2,66 \cdot 10^{-3}$
4	35	0,88	0,12	$2,59 \cdot 10^{-3}$
5	27	0,88	0,12	$3,35 \cdot 10^{-3}$
6	27	0,88	0,12	$3,35 \cdot 10^{-3}$
7	27	0,88	0,12	$3,35 \cdot 10^{-3}$
8	27	0,88	0,12	$3,35 \cdot 10^{-3}$
Valore medio				$3,11 \cdot 10^{-3}$

PROVA 4 - P4

Tempi [s]	Abbassamenti [cm]	Altezza [m]	K [m/s]
0	0,00	1,00	-
5	0,25	0,75	$2,46 \cdot 10^{-3}$
15	0,50	0,50	$1,97 \cdot 10^{-3}$
20	0,70	0,30	$2,57 \cdot 10^{-3}$
25	0,80	0,20	$2,75 \cdot 10^{-3}$
33	0,88	0,12	$2,74 \cdot 10^{-3}$
Valore medio			$2,50 \cdot 10^{-3}$