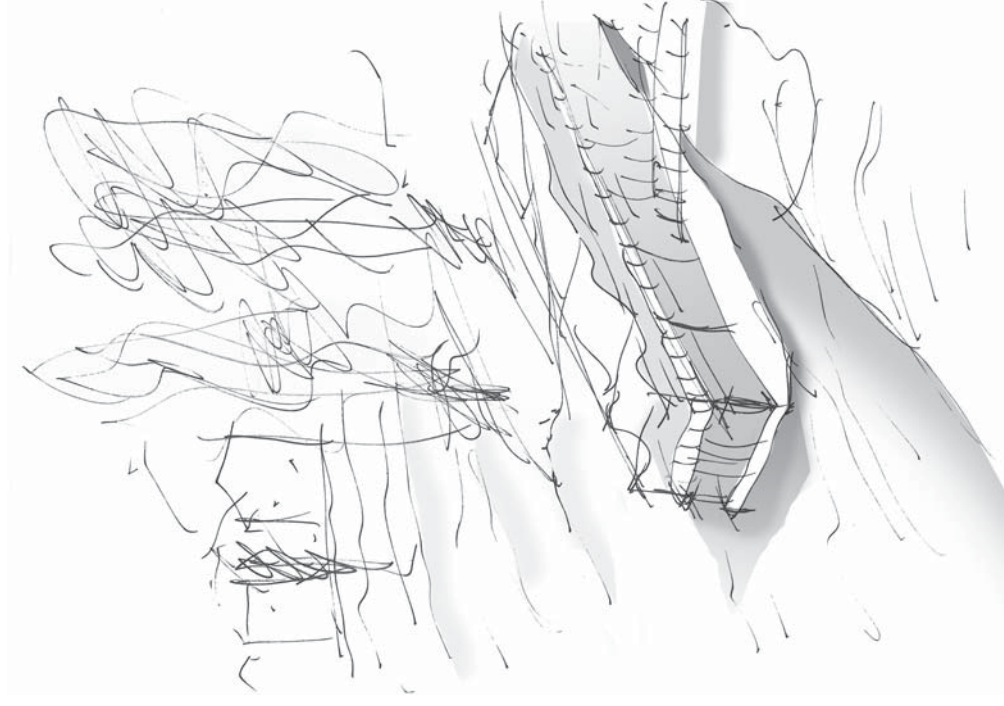


COMUNE DI LODI
RISTORANTE SUL FIUME



CONCEPT 01
19.11.2009

INDICE

INTRODUZIONE	5
IL FIUME	7
LA CITTA'	9
VISIONE	11
SCHEMI	14
I 3 ELEMENTI	15
IL LUOGO	16

INTRODUZIONE

Il fiume è la testimonianza del legame fra il territorio e l'uomo.

Il fiume è stata una fonte di vita per l'uomo, una via di comunicazione e scambio con altre culture.

Il fiume è una arteria dell'immaginario.





IL FIUME

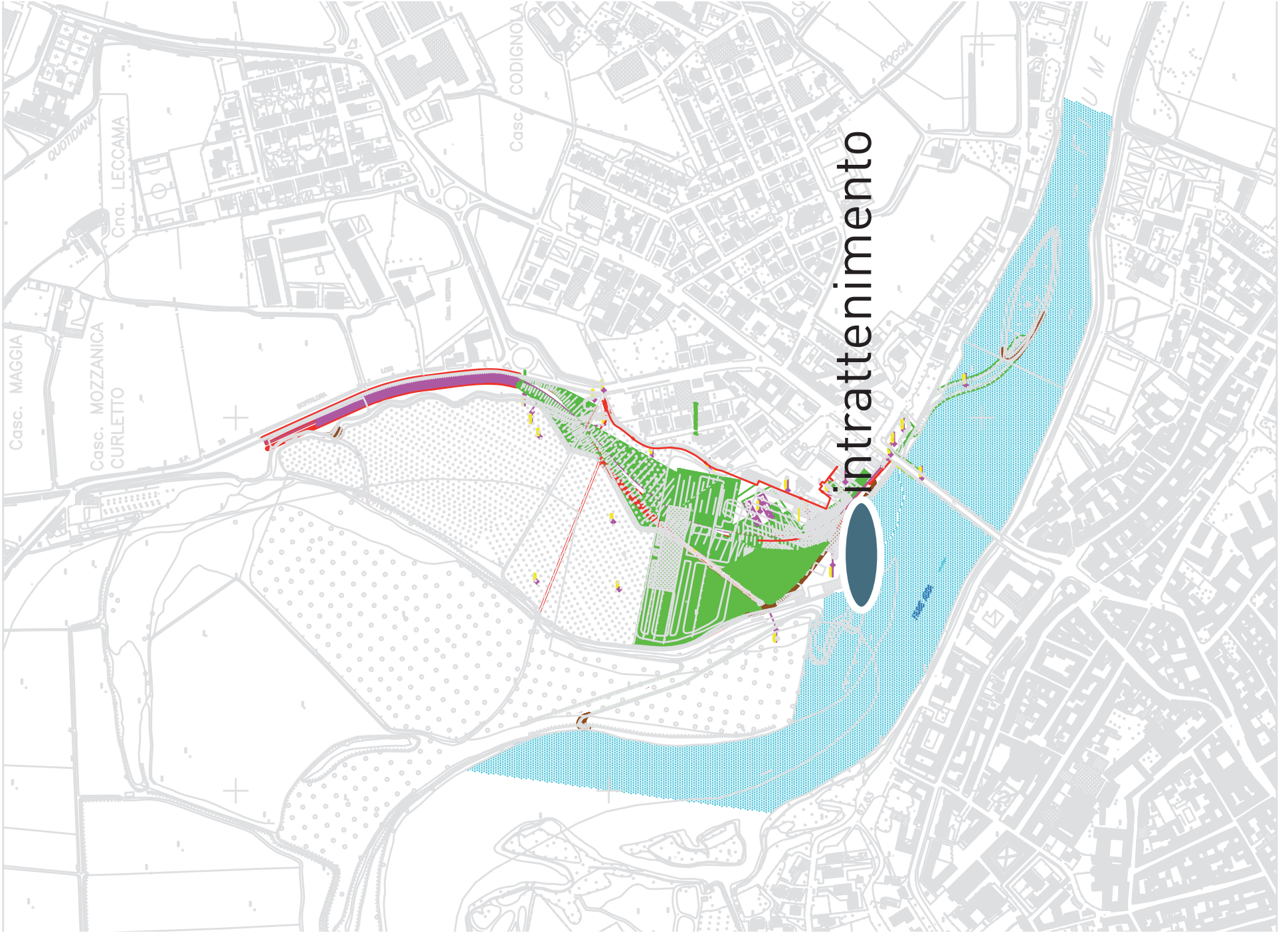


area di ripristino e valorizzazione naturale



LA CITTA'





VISIONE

intrattenimento

Il fiume è una risorsa complessa, il suo recupero e la sua riqualificazione coinvolge anche il recupero del patrimonio storico naturale e architettonico della città per produrre nuove funzioni.

Restituire al fiume, in forme nuove, il suo ruolo di :

- fonte di vita, di benessere, di bellezza
- generatore di spazi pubblici, di paesaggi urbani, rurali e naturalistici di alta qualità
- generatore di culture, di stili di vita e di qualità abitativa della riviera e del suo territorio
- luogo di fruizione turistica, culturale, gastronomica, educativa, ricreativa e sportiva, è il progetto principe.



Il ristorante galleggiante è l'isola dove intrattenersi con la gastronomia.

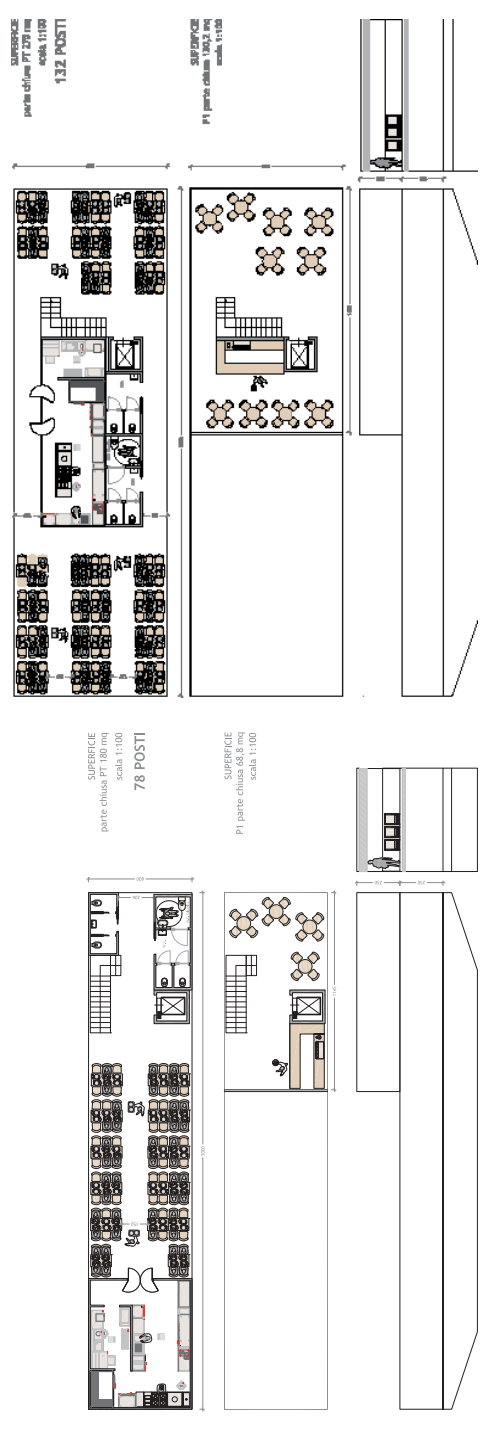
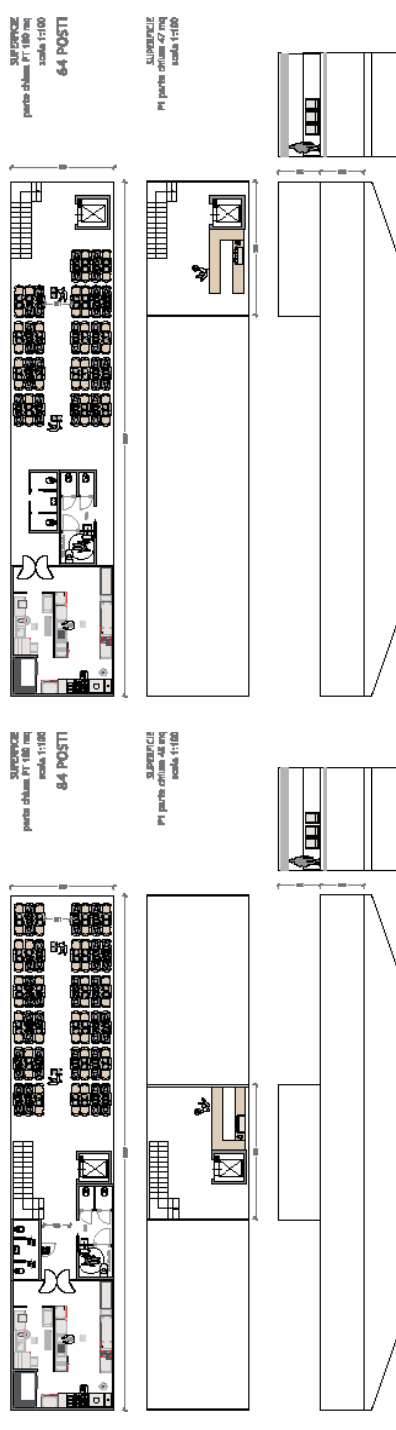
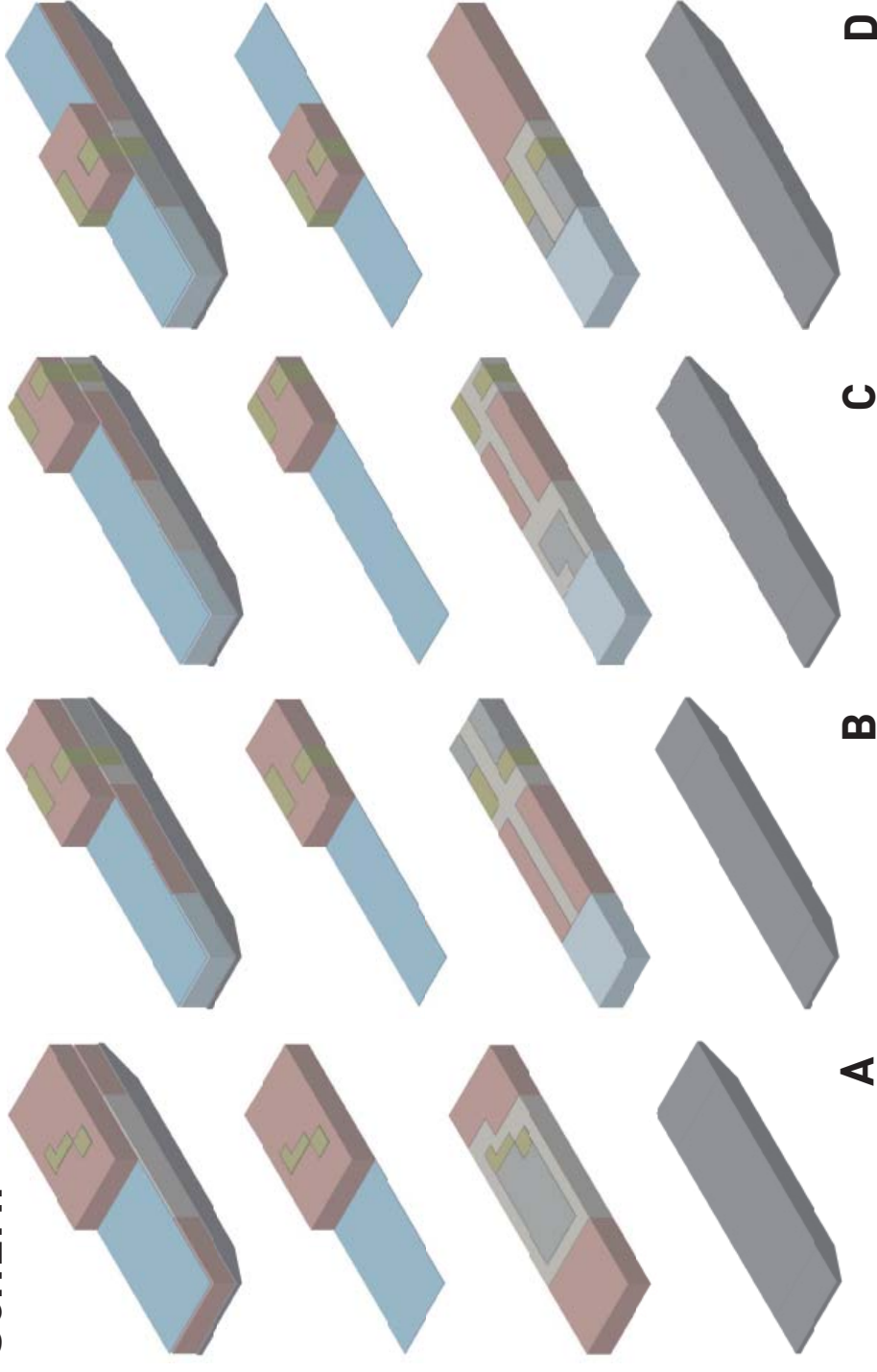
L'attracco delle piccole barche garantisce l'arrivo via fiume alla spiaggia, al ristorante e alla nuova area naturale.

La spiaggia diventa il luogo di confine fra il fiume e l'area naturale e dove sostare per il proprio relax.

Il caleidoscopio è la struttura di primo riferimento visivo che attrae il passante. questa struttura a caleidoscopio è una attrattiva soprattutto per i bambini.



SCHEMI

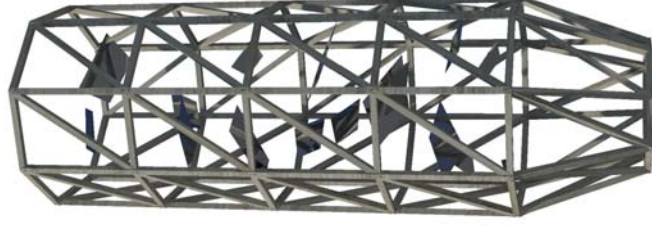


i 3 elementi



RISTORANTE

legno per la realizzazione dei tre elementi architettonici
legno per la sua natura
legno per la sua integrazione al paesaggio



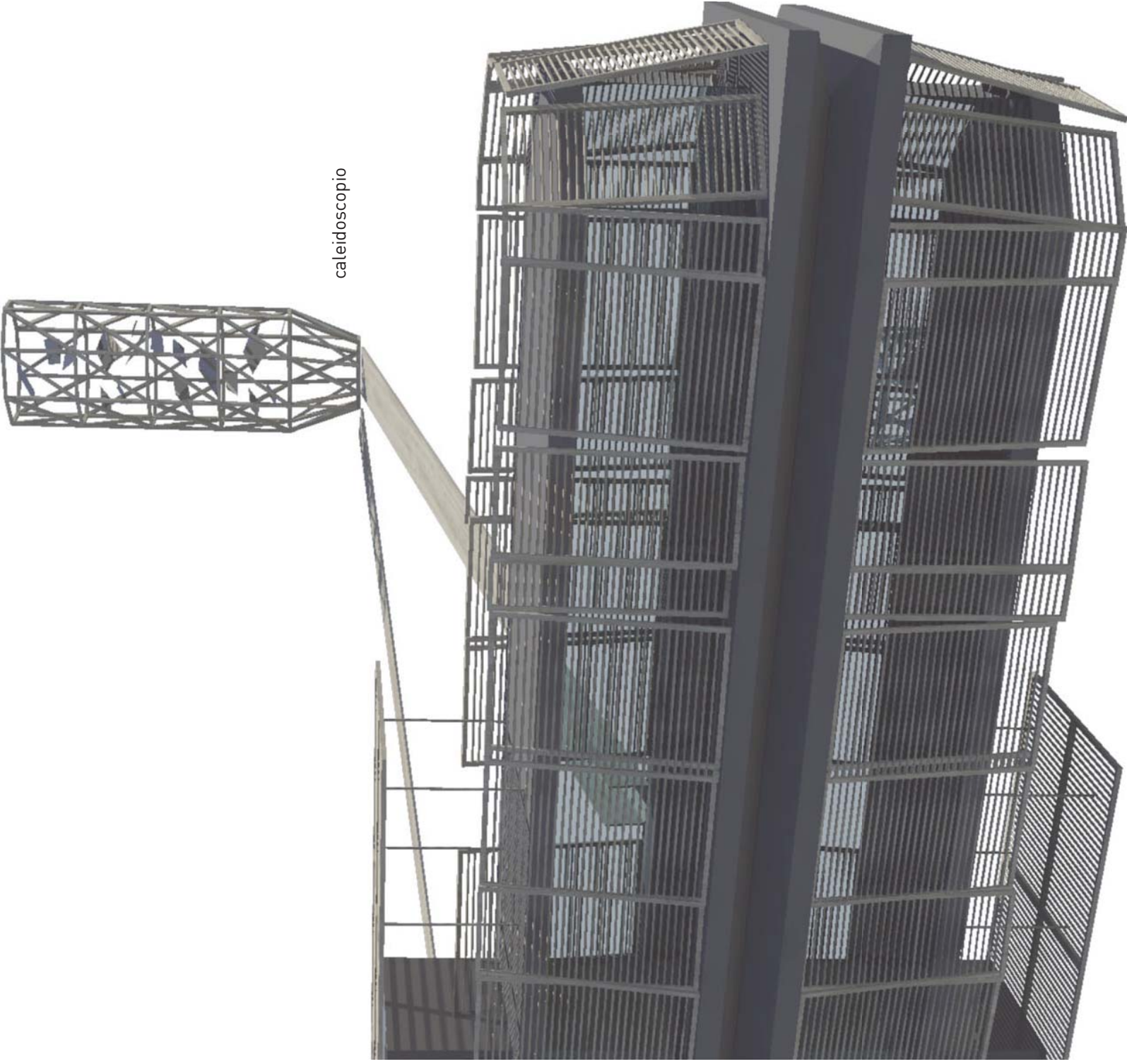
CALEIDOSCOPIO



PONTILE



pontile



caleidoscopio

ristorante

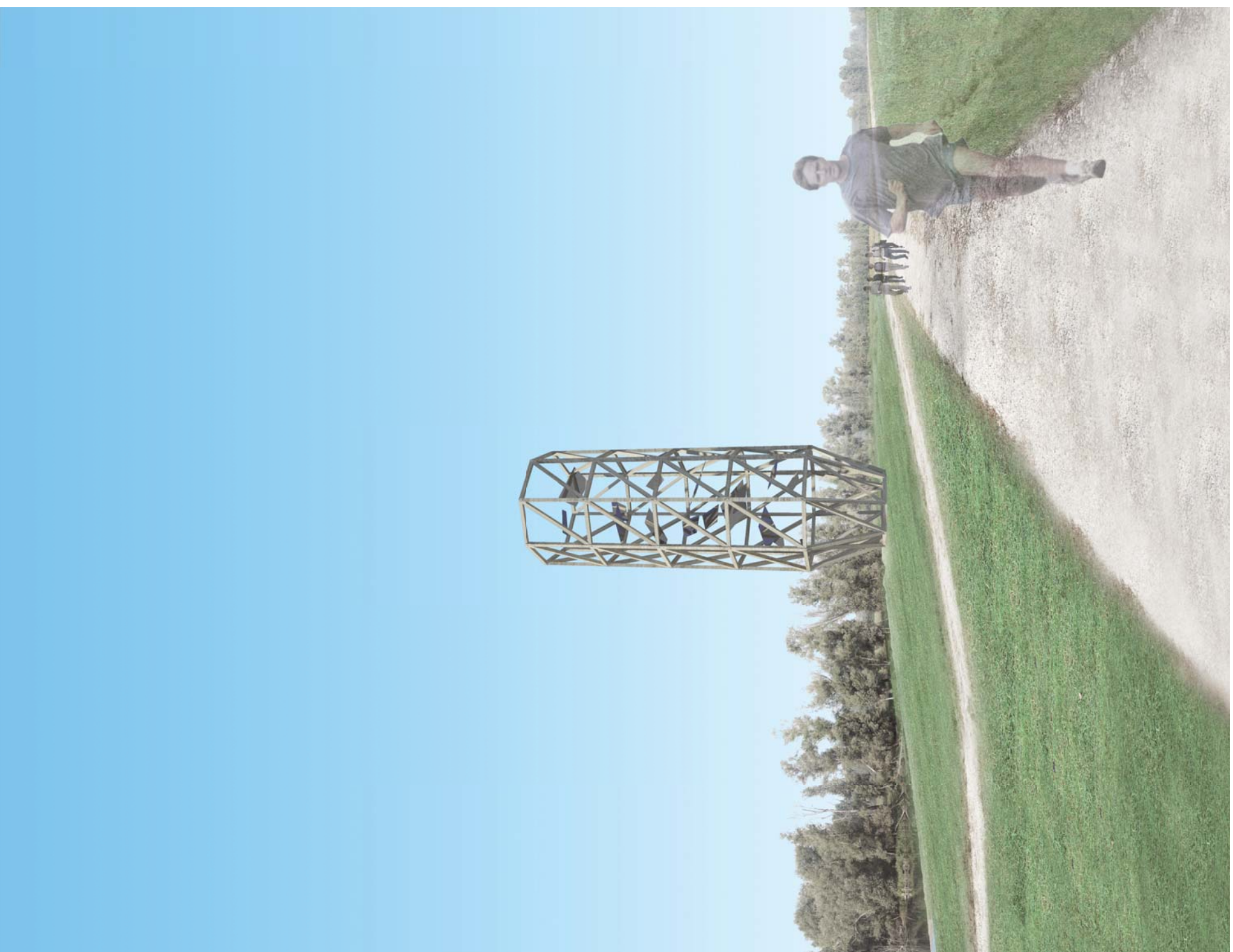
















Progetto

Michele De Lucchi

Architetto responsabile

Angelo Micheli

Gruppo di progetto

Marcello Biffi

Agnieszka Drewns

Philippe Nigro

Silvia Figini

Committente

Comune di Lodi

Localizzazione

Lodi, Italia

Cronologia

2009 - in progress

aMDL

architetto Michele De Lucchi S.r.l. - Milano: Via Varese, 15 - 20121 Italia - tel. +39 02637868.1 - fax +39 0263786.807
- Roma: Via Ripense, 4 - 00153 Italia tel. +39 065816711 - fax +39 06 58335753 - amd@amd.it - www.amd.it

COMUNE DI LODI Ristorante sul fiume Adda. / Lodi

07.11.2009