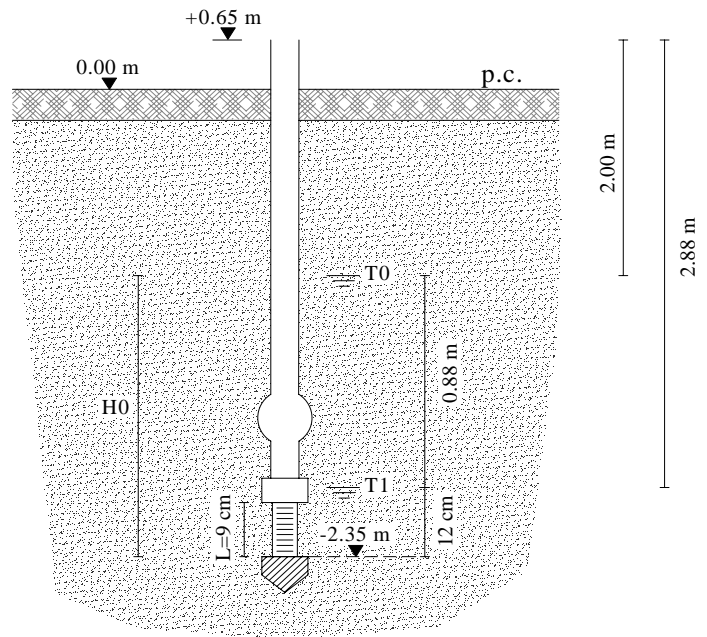


PROVA 1 e 2 - FORO P3

Data	04-mag-15
Quota fondo foro dal p.c.	-2,35 m
Quota testa rivestimento da p.c.	0,65 m
Lunghezza tratto filtrante L	9 cm
Diametro foro=diametro punta	7 cm



PROVA 1 - P3

N. Ciclo [-]	Tempi [s]	Abbassamenti [cm]	Altezza [m]	K [m/s]
-	0	0,00	1,00	-
1	55	0,88	0,12	$1,65 \cdot 10^{-3}$
2	55	0,88	0,12	$1,65 \cdot 10^{-3}$
3	54	0,88	0,12	$1,68 \cdot 10^{-3}$
4	68	0,88	0,12	$1,33 \cdot 10^{-3}$
5	61	0,88	0,12	$1,48 \cdot 10^{-3}$
6	63	0,88	0,12	$1,44 \cdot 10^{-3}$
7	71	0,88	0,12	$1,27 \cdot 10^{-3}$
Valore medio				$1,50 \cdot 10^{-3}$

PROVA 2 - P3

Tempi [s]	Abbassamenti [cm]	Altezza [m]	K [m/s]
0	0,00	1,00	
5	0,20	0,80	$1,90 \cdot 10^{-3}$
15	0,40	0,60	$1,45 \cdot 10^{-3}$
25	0,60	4,00	$1,56 \cdot 10^{-3}$
40	0,65	0,35	$1,12 \cdot 10^{-3}$
Valore medio			$1,51 \cdot 10^{-3}$