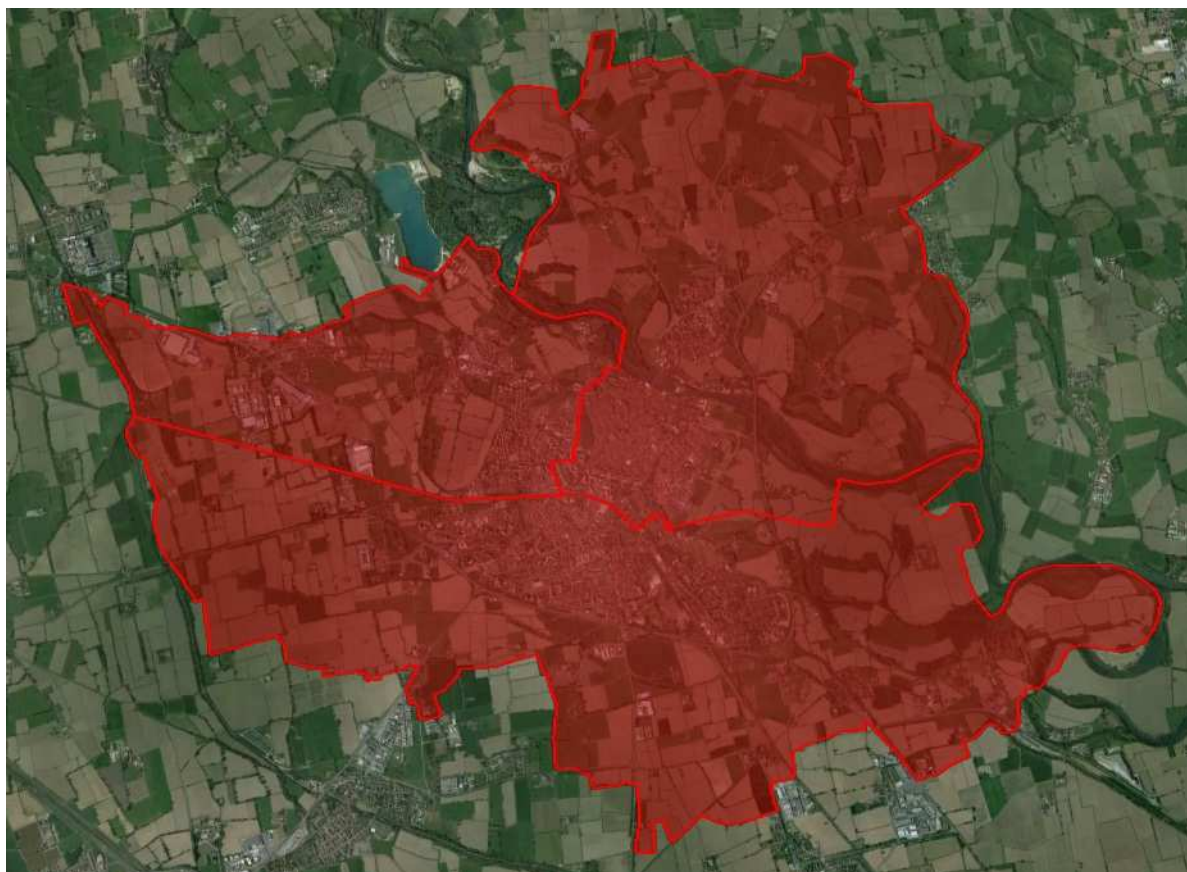


Lodi



Città di Lodi

Copertura	23.500
di cui Famiglie:	19.600
di cui Imprese:	3.900

3 Centrali Telecom interessate

Aree di armadio da collegare in fibra: 91

Investimenti FW complessivi: 4 milioni di euro di cui
1,5 per l'attuale progetto

Rete prevista:

~50 km di cavi in fibra prevalentemente in cavidotti
esistenti (c.a 85%)

~ 7 km di nuova infrastruttura (rispetto ai 48 km già
esistenti)

Avvio lavori: **Marzo 2015**

Fine lavori: **Settembre 2015**