

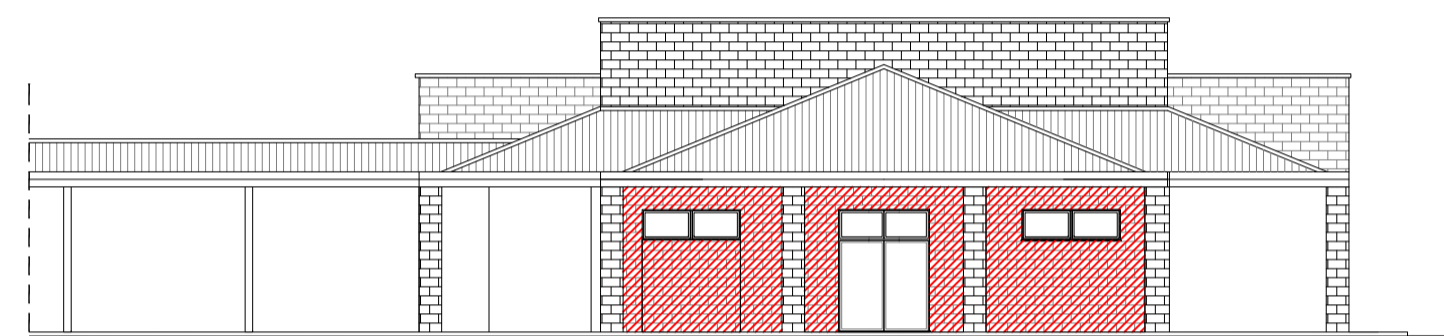
PROSPETTO NORD - RAFFRONTO

LEGENDA  
 ■ NUOVE COSTRUZIONI  
 ■ DEMOLIZIONI



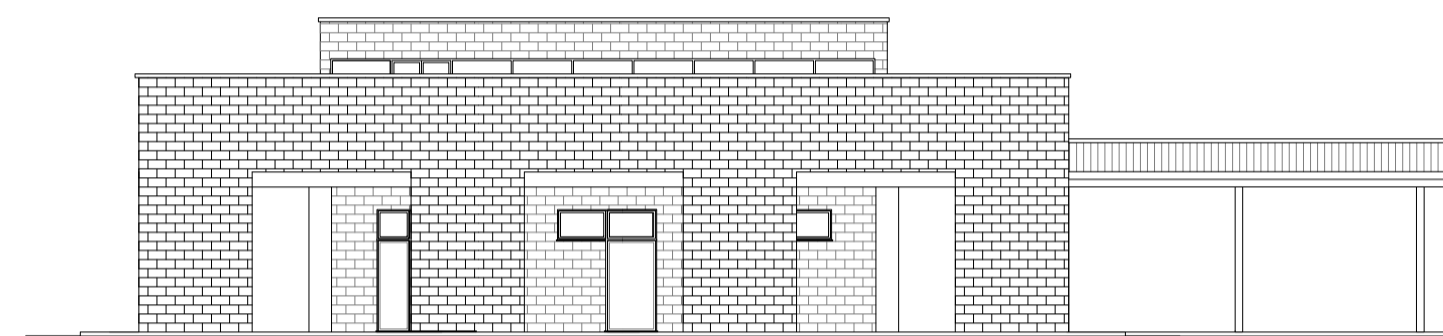
PROSPETTO SUD - RAFFRONTO

LEGENDA  
 ■ NUOVE COSTRUZIONI  
 ■ DEMOLIZIONI

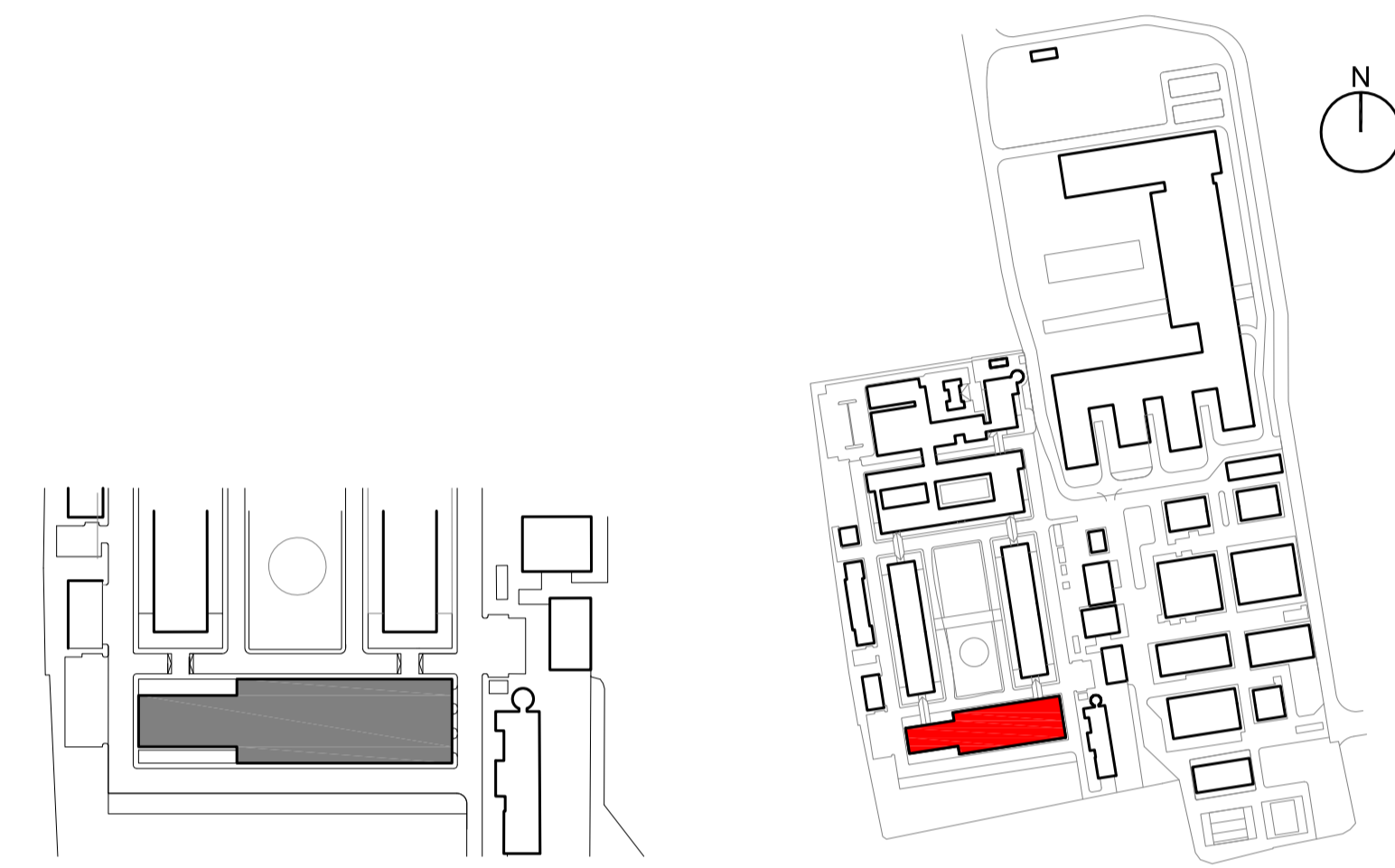


PROSPETTO OVEST - PROGETTO

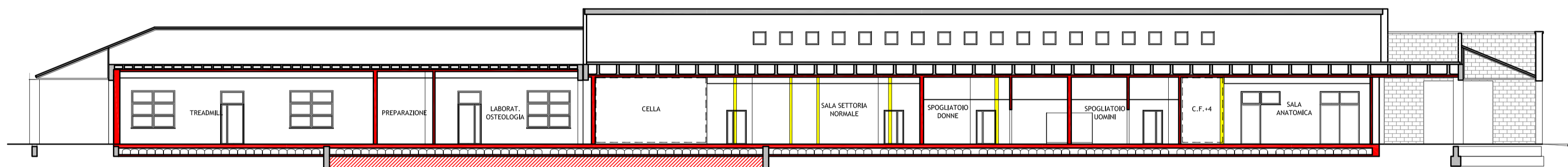
LEGENDA  
 ■ NUOVE COSTRUZIONI  
 ■ DEMOLIZIONI



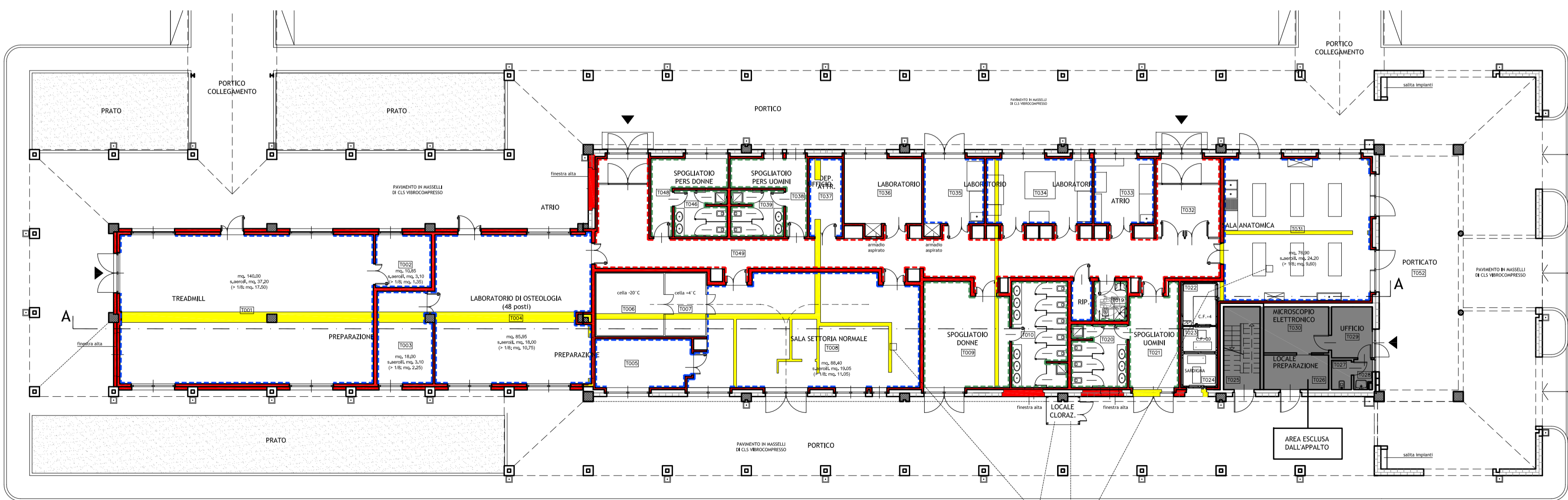
PROSPETTO EST - RAFFRONTO



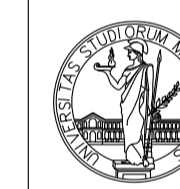
STRALCIO PLANIMETRIA - SCALA 1:2000



SEZIONE AA - RAFFRONTO



LEGENDA  
 ■ NUOVE COSTRUZIONI  
 ■ DEMOLIZIONI



UNIVERSITÀ DEGLI STUDI DI MILANO  
 DIVISIONE PROGETTAZIONE E GESTIONE  
 DEL PATRIMONIO IMMOBILIARE



POLO DELL'UNIVERSITÀ IN LODI  
 DESTINATO AI CORSI DI LAUREA DELLA FACOLTÀ DI  
 MEDICINA VETERINARIA  
 Realizzazione edifici per attività didattiche e dipartimentali

(codifica opera: 030 04NC)  
 CODICE CIG: 5676539C29  
 CODICE CUP: G13H14000020001

CODICE IDENTIFICATIVO: INDIRIZZO: via dell'Università, 6 20900 - Lodi FILE

GRUPPO DI PROGETTAZIONE:		RESPONSABILE DEL COORDINAMENTO:		REVISIONI		
CAPOGRUPPO:	PROGETTAZIONE ARCHITETTONICA:	Studio Pession Associato		nr	DATA	DESCRIZIONE
KUMA & ASSOCIATES EUROPE Kuma and Associates Europe rue Marie 16, 75010 - Paris, France T +33 (0)1 44 88 94 90 F +33 1 4246 2355 maria-chara@kkaa.co.jp www.kkaa.co.jp	PROGETTAZIONE STRUTTURALE E SICUREZZA: FSM Ingegneria Spa via Belvedere 8/10, 20035 - Milano (VE) Italia T +39 041 5785711 F +39 041 4355933 fsm@fm-ingegneria.com www.fm-ingegneria.com	STUDIO PESSION ASSOCIATO corso Galileo Ferraris 60, 10129 - Torino, Italia T +39 011 599354 F +39 011 501900 segreteria@pession.it www.studio-pession.com				
PROGETTAZIONE IMPIANTI TECNOLOGICI E PREVENZIONE INCENDI: Studio Tecnico Forte Ing. Giuseppe frazione Cateforotto 10/A, 12050 - Guarene (CN) Italia T: +39 0173 611453 F: +39 0173 611453 segreteria@ing-forte.191.it www.forteingegneria.com		ARCHITETTO ARCHITETTO				

PROGETTO PER APPROVAZIONE ENTI  
 Arch. Peppino D'Andrea

TAVOLA N. UNIL0_P_A_L3_13205 SCALA 1:100 DATA 12.01.2015	TIPOLOGIA ELABORATO Sale Settore - Pianta Prospetti e Sezioni - Raffronto	IL CAPO DIVISIONE Arch. Peppino D'Andrea
IL TECNICO REFERENTE Arch. Cesare Merluzzi		IL RESPONSABILE DEL PROCESSIONAMENTO Arch. Peppino D'Andrea
IL VERIFICATORE A.T.I. ICMQ SpA Progetto Costruzione Qualità - PCQ srl		IL RESPONSABILE DEL PROCESSIONAMENTO A.T.I. ICMQ SpA Progetto Costruzione Qualità - PCQ srl