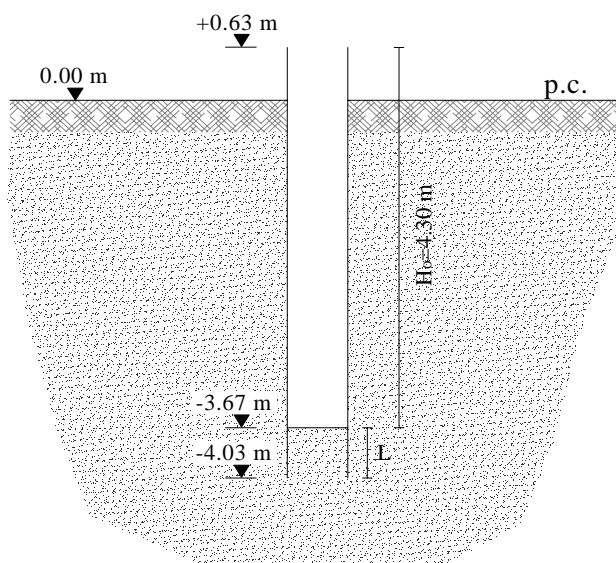


PROVA 4 - SONDAGGIO S2

Data	29-apr-15
Quota fondo foro dal p.c.	-3,67 m
Quota punta rivestimento da p.c.	-4,03 m
Quota testa rivestimento da p.c.	0,63 m
Diametro esterno rivestimento	127 mm
Diametro interno rivestimento	107 mm
Quota falda da p.c.	-



Ora lettura [-]	Tempi [s]	Abbassamenti [cm]	Altezza [m]	K [m/s]
17 ^h 34'	0	0,00	4,300	-
17 ^h 34'05"	5	0,40	4,296	$4,64 \cdot 10^{-6}$
17 ^h 34'10"	10	0,70	4,293	$4,07 \cdot 10^{-6}$
17 ^h 34'30"	30	1,50	4,285	$2,91 \cdot 10^{-6}$
17 ^h 35'00"	60	2,00	4,280	$1,94 \cdot 10^{-6}$
17 ^h 36'00"	120	2,60	4,274	$1,26 \cdot 10^{-6}$
17 ^h 38'00"	240	4,40	4,256	$1,07 \cdot 10^{-6}$
17 ^h 45'00"	660	9,60	4,204	$8,54 \cdot 10^{-7}$
16 ^h 50'00"	960	13,50	4,165	$8,29 \cdot 10^{-7}$
18 ^h 06'00"	1920	25,80	4,042	$8,04 \cdot 10^{-7}$
Valore medio				$2,04 \cdot 10^{-6}$

