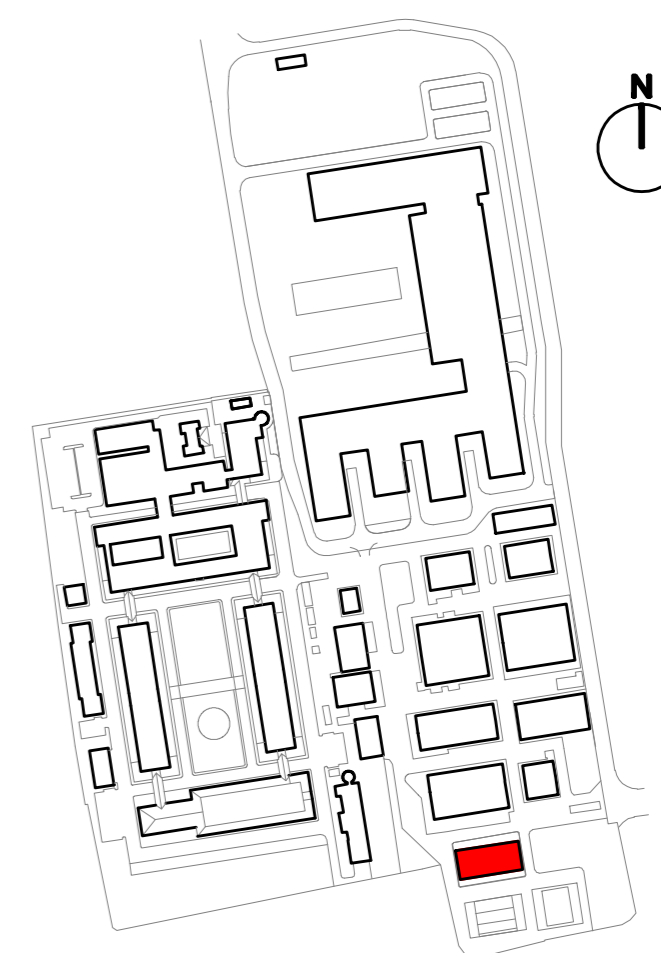
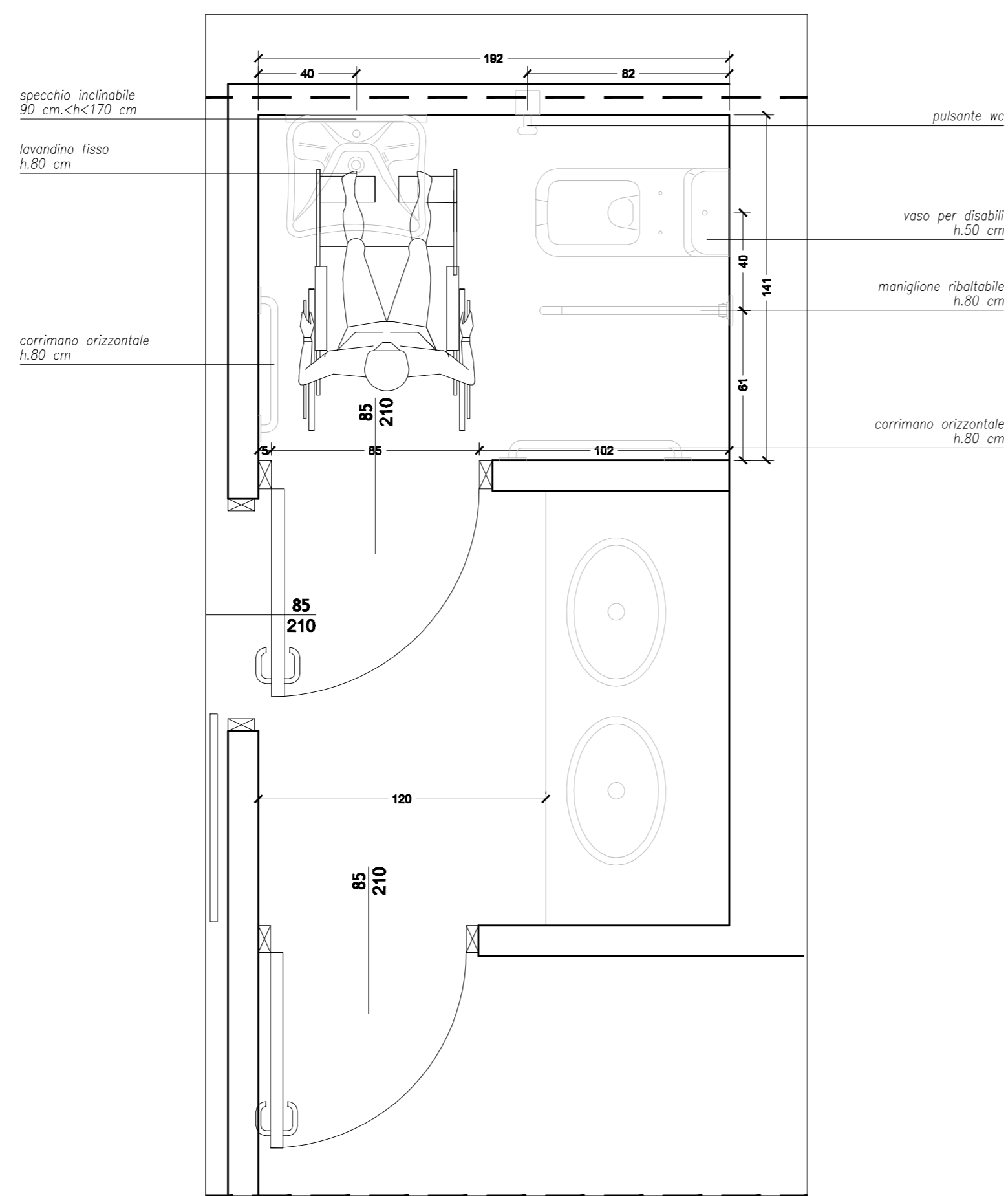


PIANTA PIANO TERRA
SCALA 1:100



STRALCIO PLANIMETRIA - SCALA 1:500



BAGNO DISABILI - SCALA 1:20



UNIVERSITÀ DEGLI STUDI DI MILANO
DIVISIONE PROGETTAZIONE E GESTIONE
DEL PATRIMONIO IMMOBILIARE



POLO DELL'UNIVERSITÀ IN LODI
DESTINATO AI CORSI DI LAUREA DELLA FACOLTÀ DI
MEDICINA VETERINARIA
Realizzazione edifici per attività didattiche e dipartimentali

(codifica opera: 030 04NC)
CODICE CIG: 5676539C29
CODICE CUP: G13H14000020001

CODICE IDENTIFICATIVO	INDIRIZZO	via dell'Università, 6 20900 - Lodi	FILE
GRUPPO DI PROGETTAZIONE:		CAPOGRUPPO: KUMA & ASSOCIATES EUROPE Kuma and Associates Europe SIRET: 503 842 577 90018 NAF 7111Z	REVISIONI
PROGETTAZIONE ARCHITETTONICA:		RESPONSABILE DEL COORDINAMENTO: Studio Pession Associato KUMA & ASSOCIATES EUROPE STUDIO PESSION ASSOCIATO ARCHITETTURA BARBARICA DESIGN	n° DATA DESCRIZIONE 01 05/03/2015 SOSTITUZIONE ELABORATO
PROGETTAZIONE STRUTTURALE E SICUREZZA:		F&M Ingegneria SpA via Belvedere 8/10, 20025 - Milano (MI), Italia T +39 041 5785711 F +39 041 4359953	IL CAPO DIVISIONE Arch. Peppino D'Andrea
PROGETTAZIONE IMPIANTI TECNOLOGICI E PREVENZIONE INCENDI:		Studio Tecnico Forte Ing. Giuseppe viale Cavallotti 40/A, 20020 - Giussano (CR), Italia T +39 0373 611483 F +39 0373 611485	IL TECNICO REFERENTE Arch. Cesare Merluzzi IL RESPONSABILE DEL PROCEDIMENTO Arch. Peppino D'Andrea IL VERIFICATORE A.T.I. ICMQ SpA Progetto Costruzione Qualità - PCQ srl
TAVOLA N.	TIPOLOGIA ELABORATO	MANGIMIFICIO- TAVOLA SULL'ELIMINAZIONE DELLE BARRIERE ARCHITETTONICHE_01	
UNILO_AE_A_L3_13204_01	SCALA	1:100	
DATA	12.01.2015		
NOME FILE: Opere_(vedi mod. DPGPI_IO.doc "Istruzioni operative" parag. archiviazione informatizzata dei documenti)			DPGPI_M_CartProg_Rev 2.20130924
QUESTO DISSEGNO È DI PROPRIETÀ DELL'UNIVERSITÀ DEGLI STUDI DI MILANO CHE SE NE RISERVA LA TUTELA A TERMINI DI LEGGE			