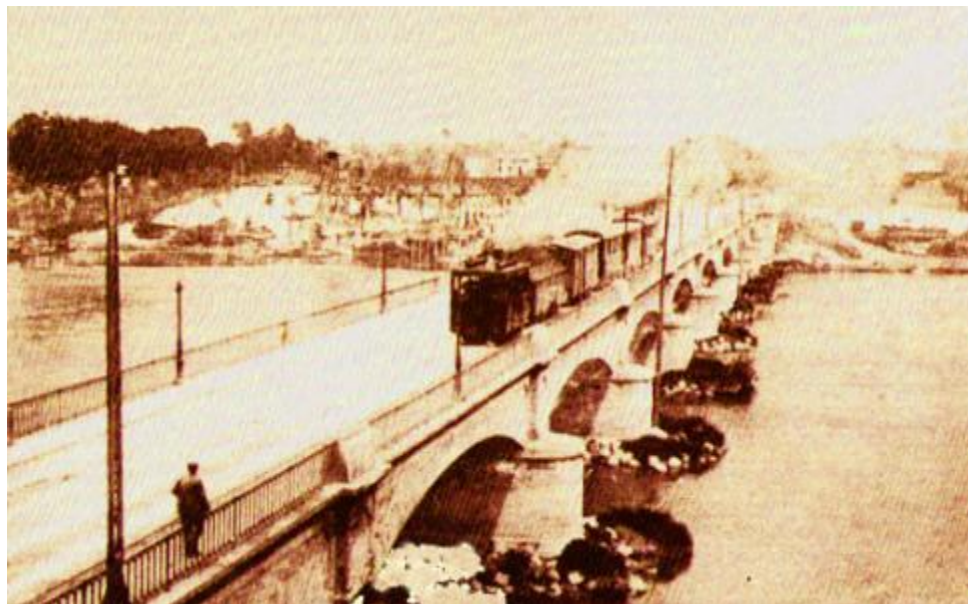


**COMUNE DI LODI**  
**RISTORANTE SUL**  
**FIUME**



Il fiume è la testimonianza del legame fra il territorio e l'uomo.

Il fiume è stata una fonte di vita per l'uomo, una via di comunicazione e scambio con altre culture.





area di ripristino e valorizzazione  
naturale

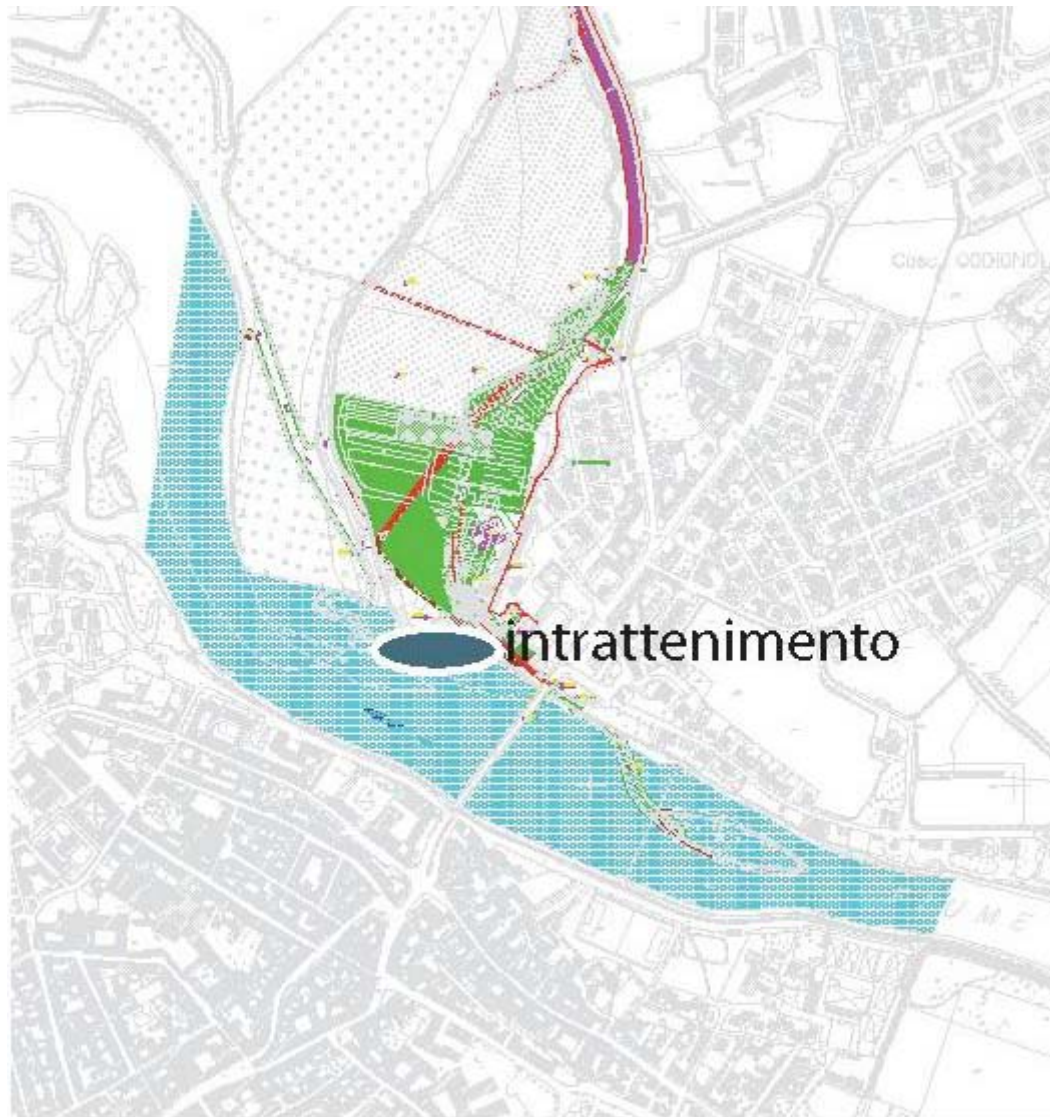


# VISION

## **E** Intrattenimento

Il fiume è una risorsa complessa, il suo recupero e la sua riqualificazione coinvolge anche il recupero del patrimonio storico naturale e architettonico della città per produrre nuove funzioni.





Restituire al fiume, in forme nuove, il suo ruolo di :

- fonte di vita, di benessere, di Bellezza
- generatore di spazi pubblici, di paesaggi urbani, rurali e naturalistici di alta qualità
- generatore di culture, di stili di vita e di qualità abitativa della riviera e del suo territorio
- luogo di fruizione turistica, culturale, gastronomica, educativa, ricreativa e sportiva, è il progetto principe.

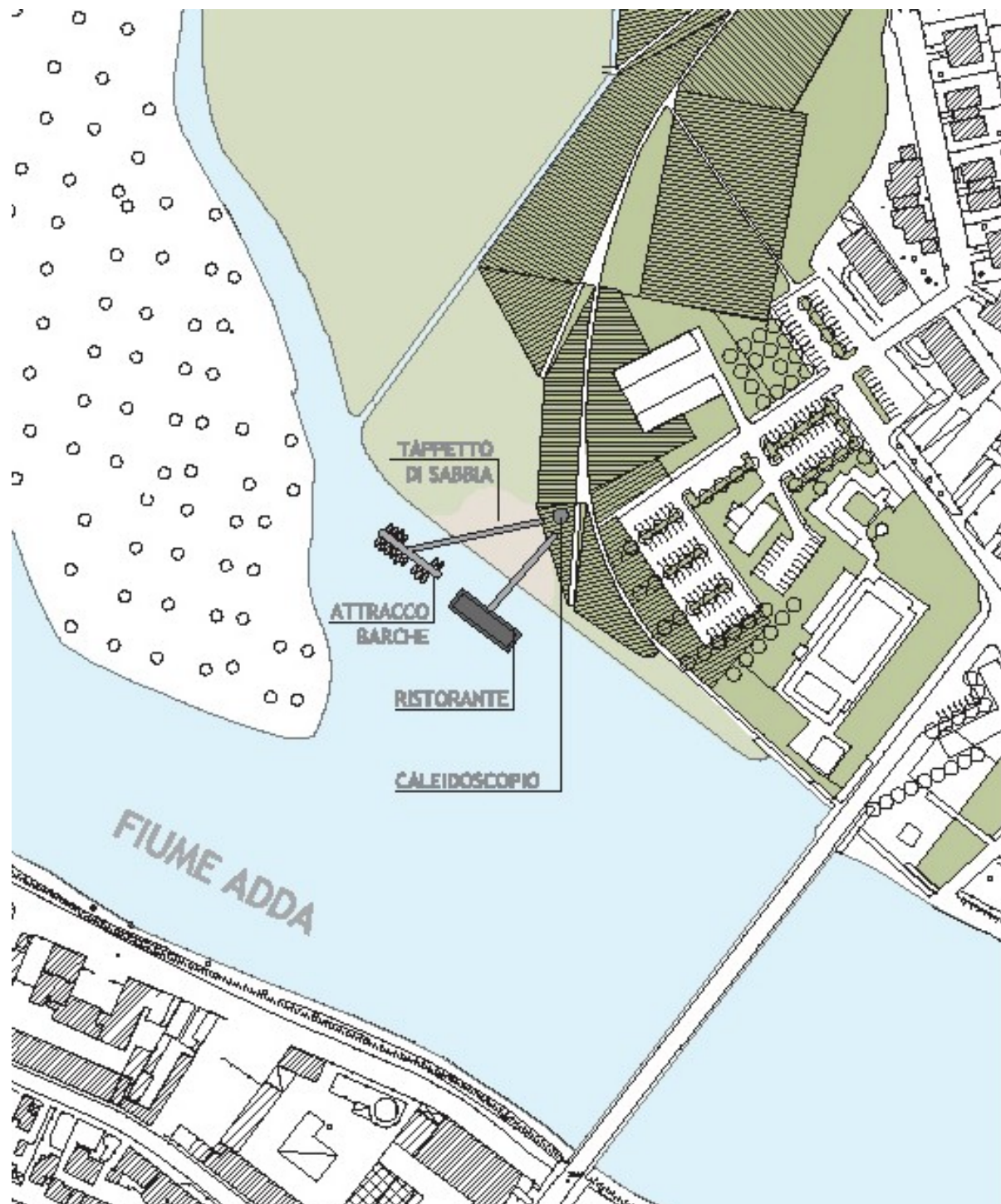


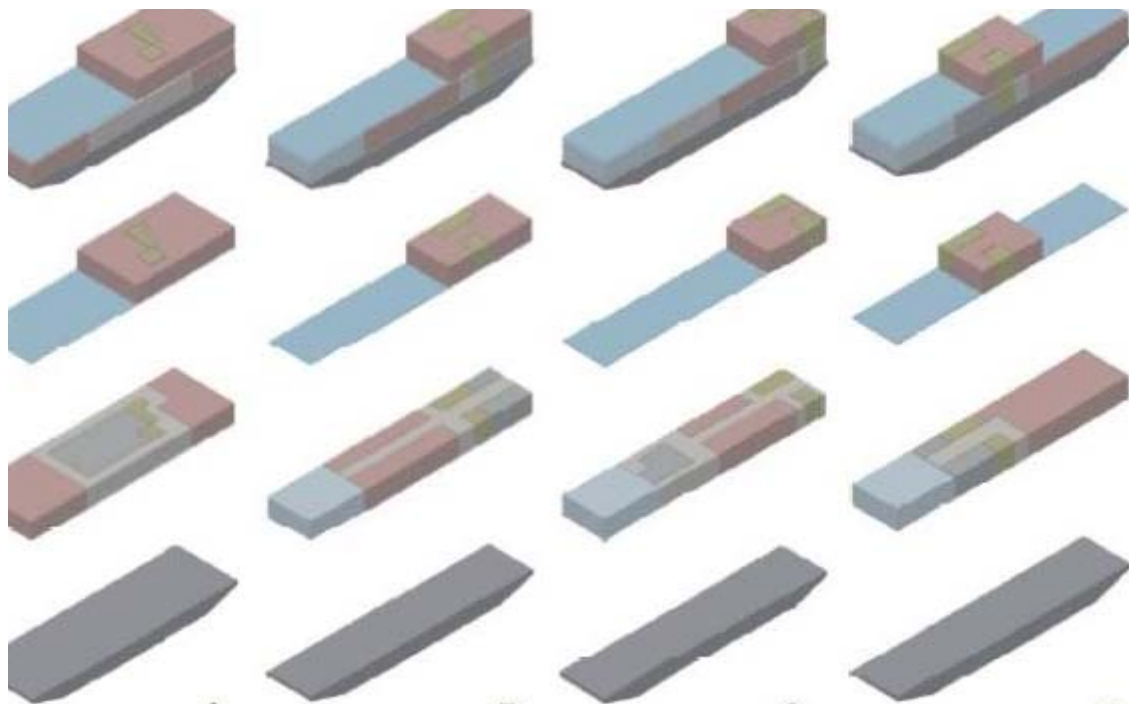
Il ristorante galleggiante è l'isola dove intrattenersi con la gastronomia.

L'attracco delle piccole barche garantisce l'arrivo via fiume alla spiaggia, al ristorante e alla nuova area naturale.

La spiaggia diventa il luogo di confine fra il fiume e l'area naturale e dove sostare per il proprio relax.

Il caleidoscopio è la struttura di primo riferimento visivo che attrae il passante. questa struttura a caleidoscopio è una attrattiva soprattutto per i bambini.



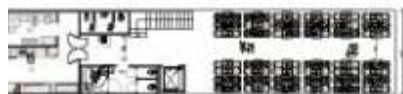


**A**

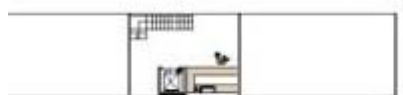
**B**

**C**

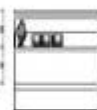
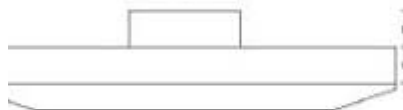
**D**



SUPERFICIE  
pavimento 77,10 mq  
volume 1100  
**64 POSTI**



SUPERFICIE  
pianta chiusa 49,70 mq  
volume 1100



SUPERFICIE  
pavimento 77,10 mq  
volume 1100  
**64 POSTI**



SUPERFICIE  
pianta chiusa 47,70 mq  
volume 1100



SUPERFICIE  
pavimento 77,10 mq  
volume 1100  
**78 POSTI**



SUPERFICIE  
pianta chiusa 49,70 mq  
volume 1100



SUPERFICIE  
pavimento 77,10 mq  
volume 1100  
**133 POSTI**



SUPERFICIE  
pianta chiusa 100,70 mq  
volume 1100

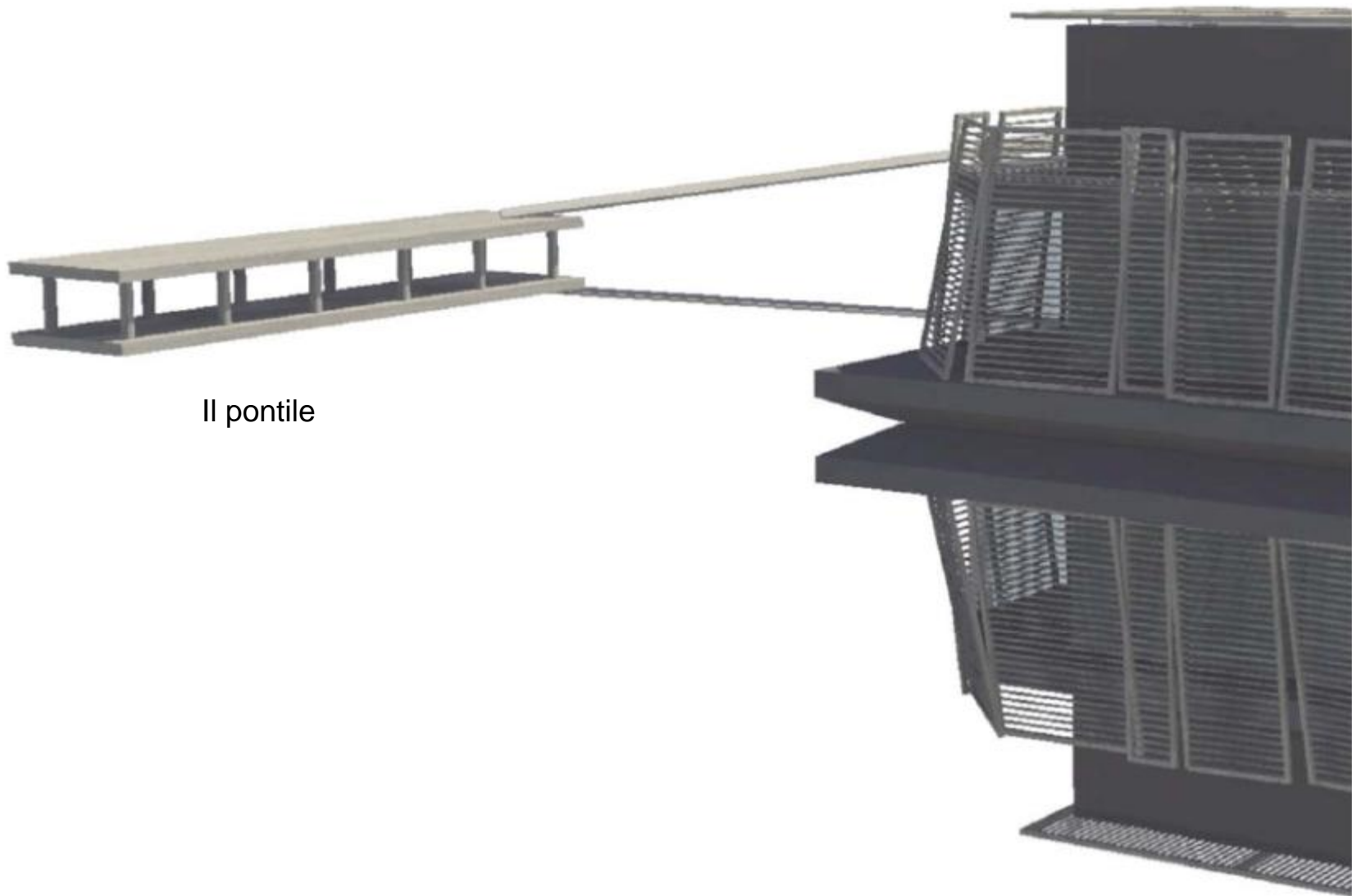


# I 3 elementi

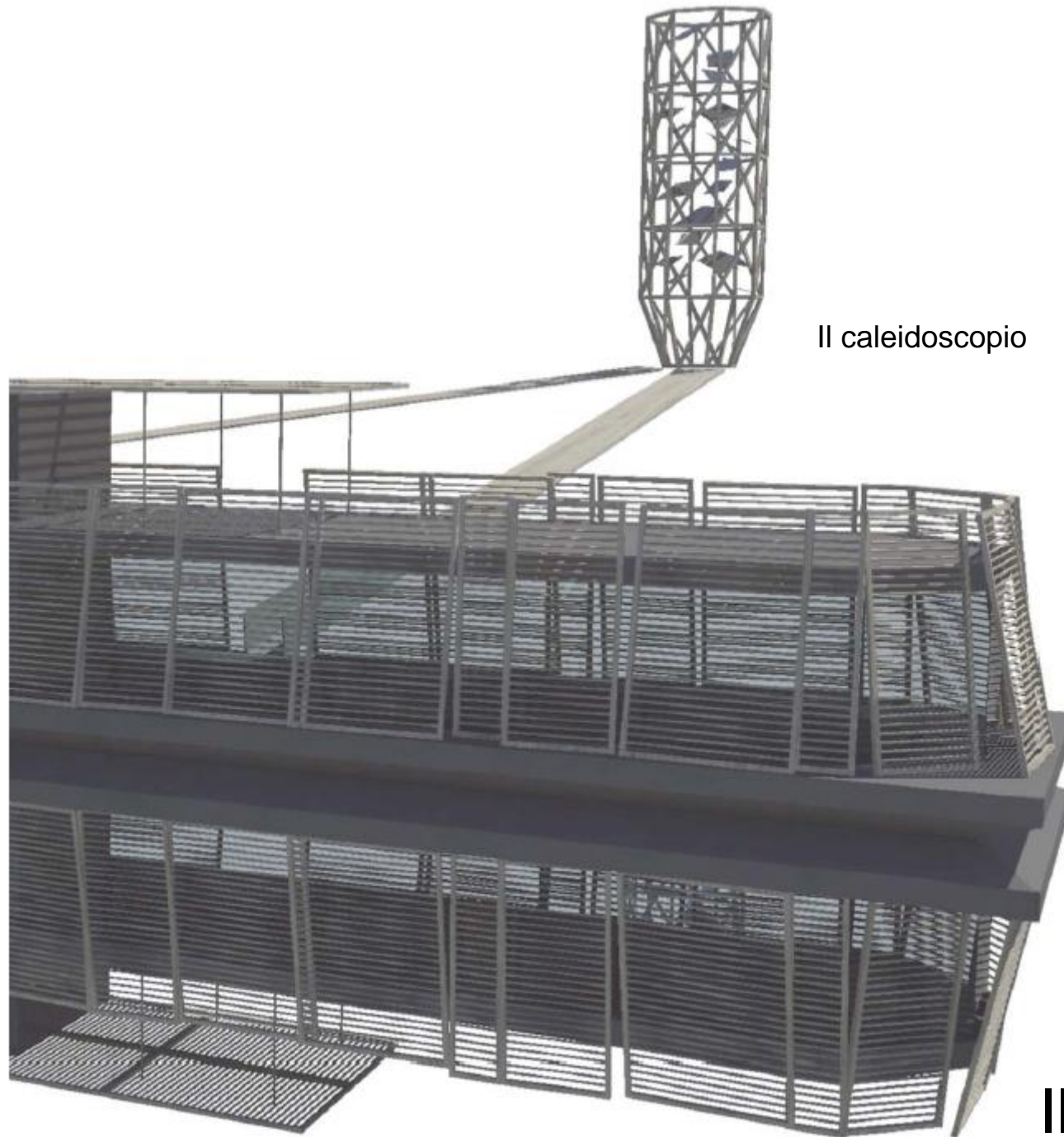


legno per la  
realizzazione dei tre  
elementi architettonici  
legno per la sua natura  
legno per la sua  
integrazione al  
paesaggio





Il pontile



Il caleidoscopio

Il ristorante







