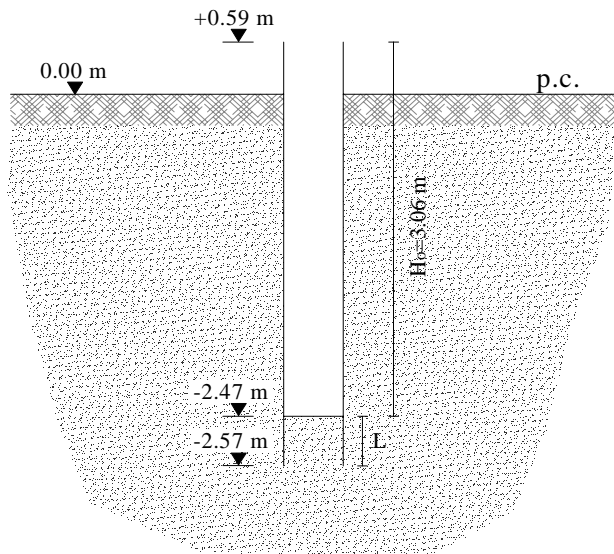


# PROVA 1 - SONDAGGIO S1

Data	29-apr-15
Quota fondo foro dal p.c.	-2,47 m
Quota punta rivestimento da p.c.	-2,57 m
Quota testa rivestimento da p.c.	0,59 m
Diametro esterno rivestimento	127 mm
Diametro interno rivestimento	107 mm
Quota falda da p.c.	-5,30m



Ora lettura [ - ]	Tempi [ s ]	Abbassamenti [ cm ]	Altezza [ m ]	K [ m/s ]
9 <sup>h</sup> 52'00"	0	0,00	3,060	-
9 <sup>h</sup> 52'10"	10	0,50	3,055	$1,91 \cdot 10^{-6}$
9 <sup>h</sup> 52'15"	15	0,60	3,054	$1,52 \cdot 10^{-6}$
9 <sup>h</sup> 52'30"	30	0,70	3,053	$8,91 \cdot 10^{-7}$
9 <sup>h</sup> 53'00"	60	0,80	3,052	$5,09 \cdot 10^{-7}$
9 <sup>h</sup> 54'00"	120	1,30	3,047	$4,14 \cdot 10^{-7}$
9 <sup>h</sup> 56'00"	240	2,00	3,040	$3,19 \cdot 10^{-7}$
10 <sup>h</sup> 00'00"	480	3,70	3,023	$2,96 \cdot 10^{-7}$
10 <sup>h</sup> 08'00"	960	6,10	2,999	$2,45 \cdot 10^{-7}$
10 <sup>h</sup> 24'00"	1920	9,60	2,964	$1,94 \cdot 10^{-7}$
<b>Valore medio</b>				$7,00 \cdot 10^{-7}$

