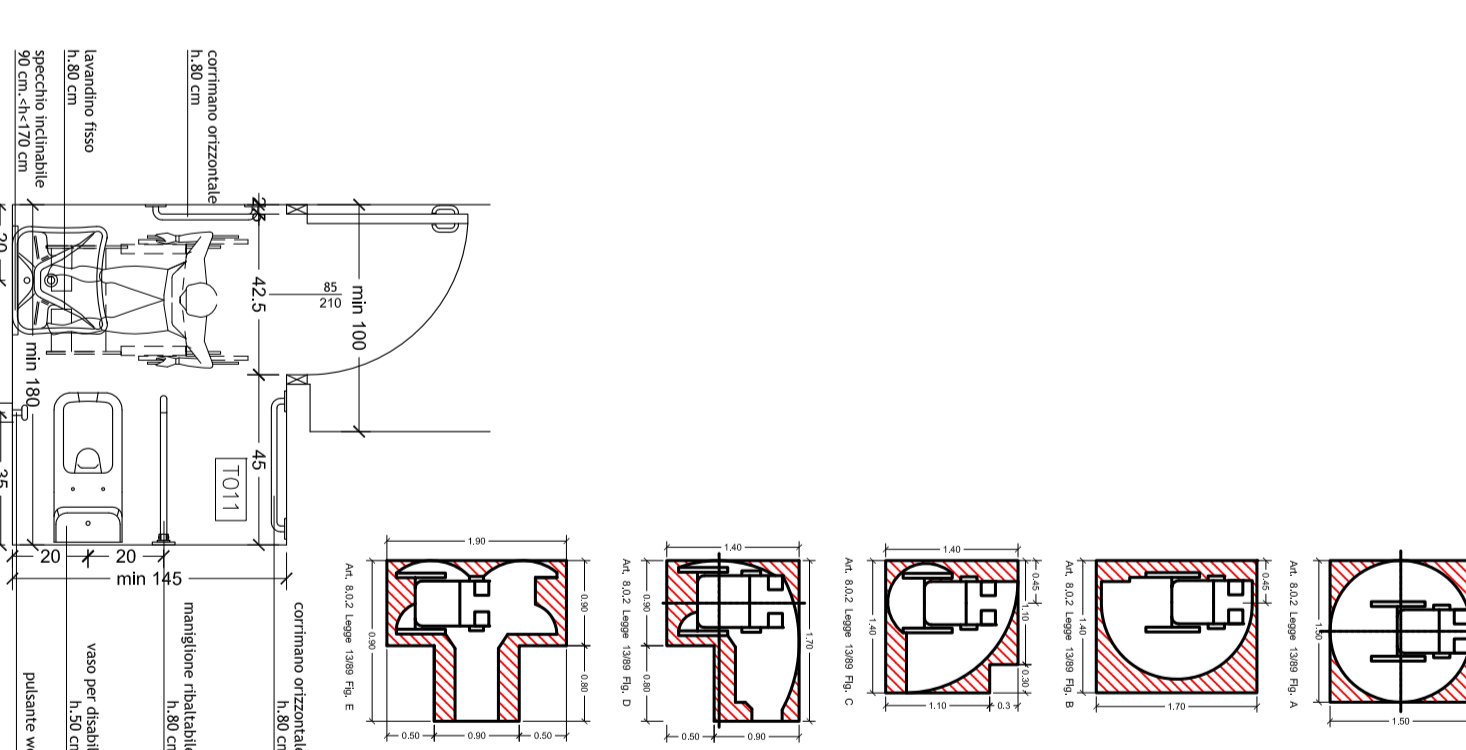
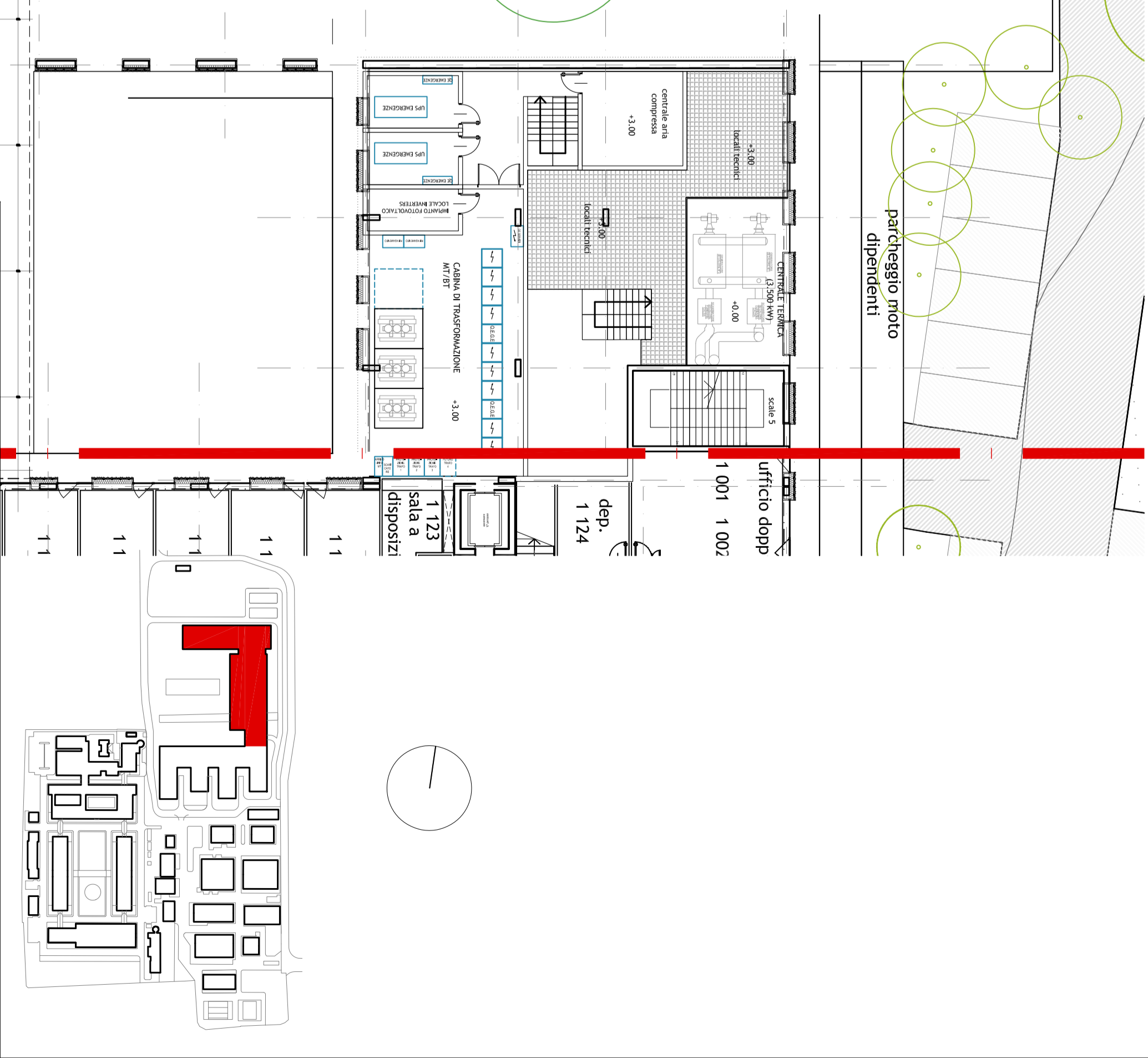
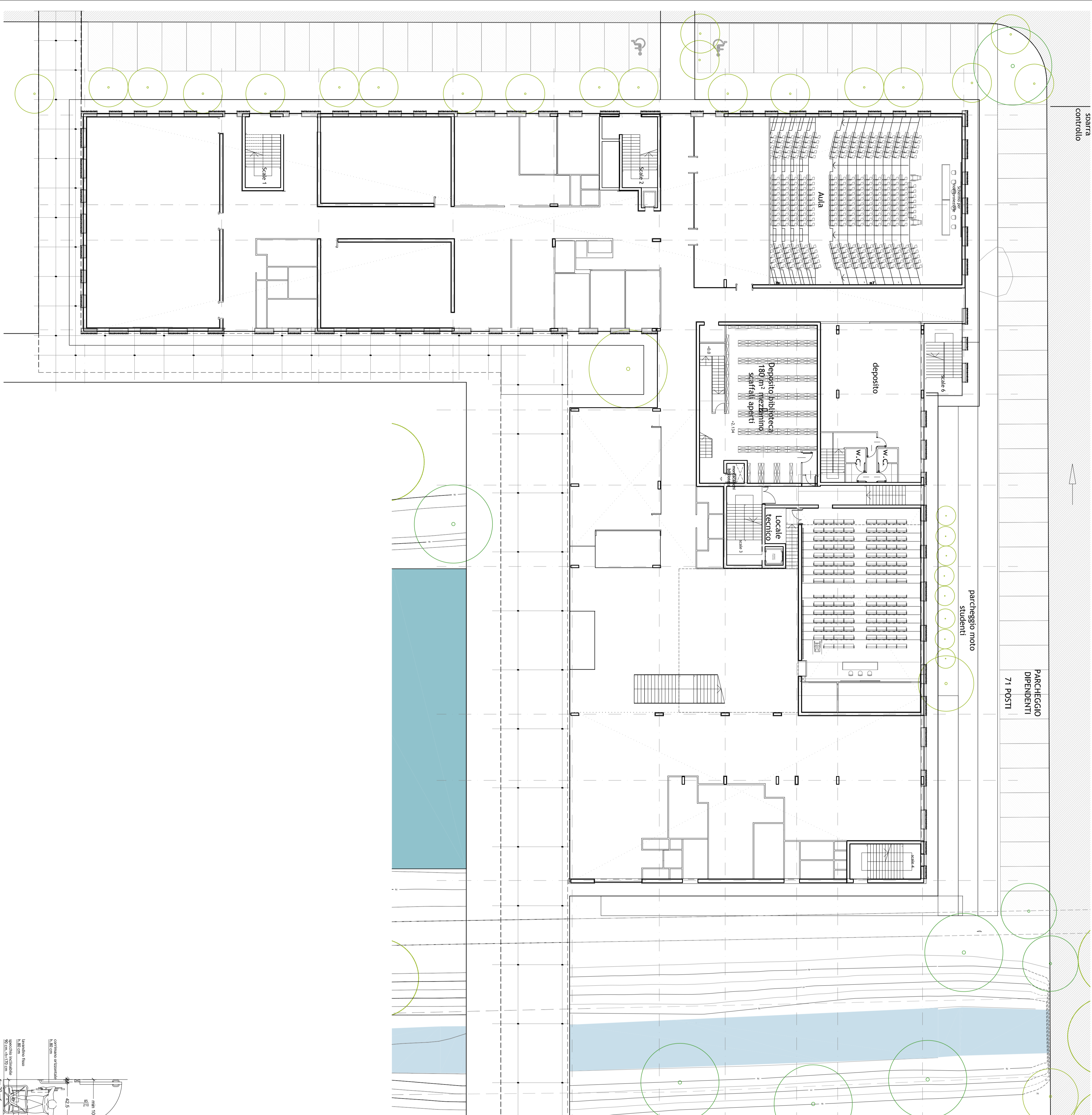


spazza controllo

PARCHIEGGIO DIPENDENTI 71 POSTI

parceggio moto studenti

parceggio moto dipendenti



UNIVERSITÀ DEGLI STUDI DI MILANO
 DIVISIONE PROGETTAZIONE E GESTIONE
 DEL PATRIMONIO IMMOBILIARE

POLO DELL'UNIVERSITÀ IN LODI
 DESTINATO AI CORSI DI LAUREA DELLA FACOLTÀ DI
 MEDICINA VETERINARIA

Realizzazione edifici per attività didattiche e dipartimentali

(codifica opera: 030 04NC)
 CODICE CIG: 5676539C29
 CODICE CUP: G13H14000020001

GRUPPO DI PROGETTAZIONE:
 CARORUPO, ROMA & ASSOCIATES EUROPE
 Kuma and Associates, ETH ZÜRICH
 STUDIO PESSON ASSOCIATO

PROGETTAZIONE ARCHITETTONICA:
 KUMA & ASSOCIATES EUROPE
 ROMA & ASSOCIATES EUROPE
 STUDIO PESSON ASSOCIATO

PROGETTAZIONE STRUTTURALE E SICUREZZA:
 F&M Ingegneria SPA
 ARCHITECTONICA STUDIO

PROGETTAZIONE IMPIANTI TECNOLOGICI E PREVENZIONE INCENDI:
 STUDIO FORTE

PROGETTO PER APPROVAZIONE ENTI

TRACIA N.
 LOTTO 1 - TRAVOLA SULL'ELIMINAZIONE DELLE BARRIERE
 ARCHITETTONICHE (OPR 303/2006) - PIANTA PIANO PRIMO

12.01.2015



REVISIONI	DATA	DESCRIZIONE
-	-	-
-	-	-

REVISIONI	DATA	DESCRIZIONE
-	-	-
-	-	-

REVISIONI	DATA	DESCRIZIONE
-	-	-
-	-	-