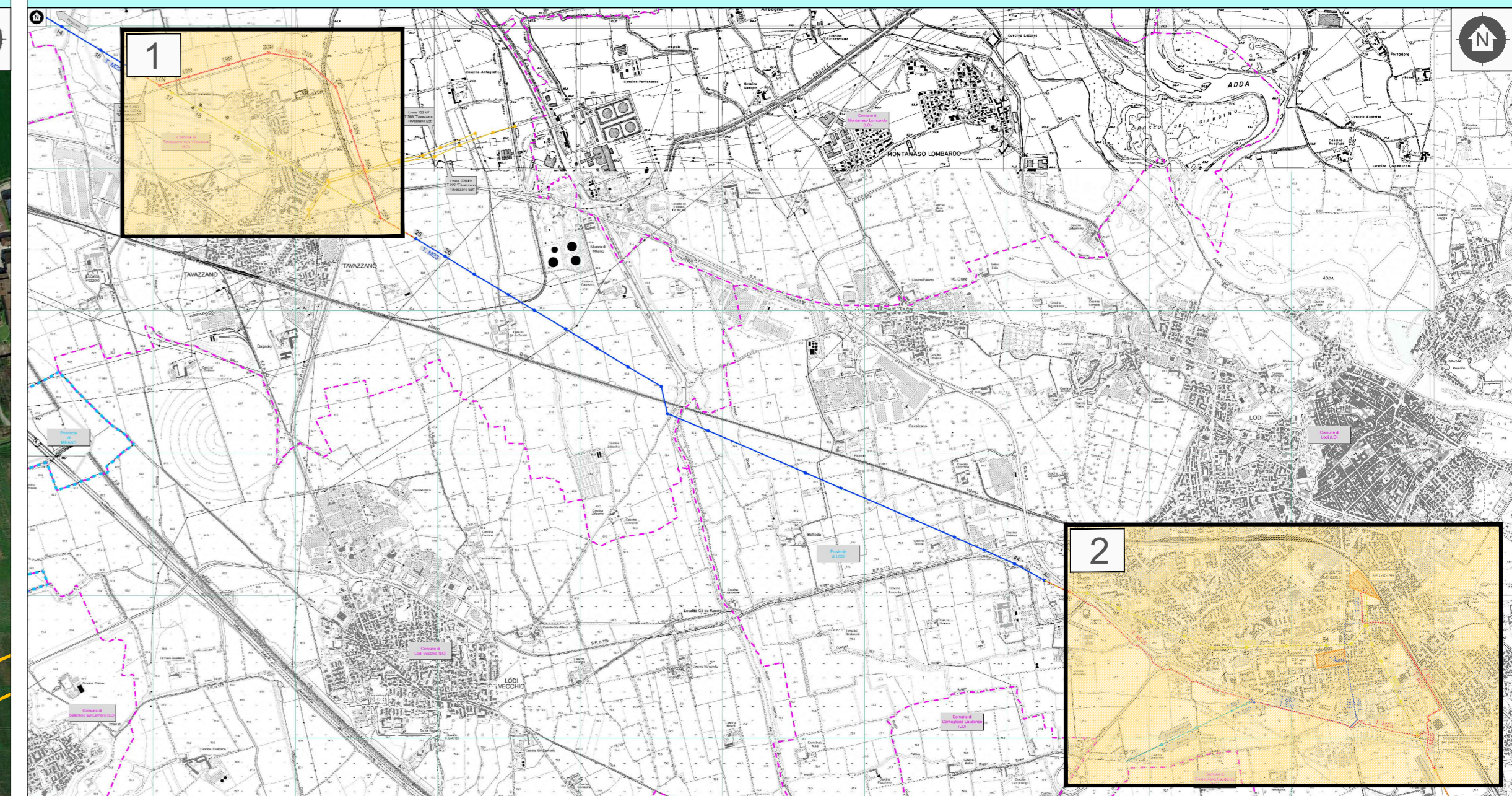


1- ORTOFOTO - Comune di Tavazzano con Villavesco



QUADRO UNIONE



LEGENDA

LINEA IN PROGETTO

- 00 Tratto di linea aerea a 132 kV esistente
- 00 Tratto di linea aerea a 132 kV in progetto
- 00 Tratto di linea aerea a 132 kV da demolire
- Tratto di linea in cavo a 132 kV in progetto

LINEA AT ALTRO PROGETTO

- Tratto di linea aerea a 132kV esistente
- Tratto di linea in cavo a 132kV esistente
- Tratto di linea aerea AT da demolire

Altri elementi di carattere generale

- Limiti amministrativi
- Confini provinciali

2- ORTOFOTO - Comune di Lodi



Unità Progettazione, Pianificazione Impianti,
Il Responsabile
(R. ZANNI)

COPIE DEGLI INTERESSATI
PROVINCIALE PALERMO
E CONSIGLIO DELLA
REGIONE DI LOMBARDIA
PIANIFICAZIONE TERRITORIALE
Silvia Iacopini
N. 0415

	ELABORATO	VERIFICATO	APPROVATO
	E. Pellegrino	E. Macchi	S. Iacopini

00	30-06-2020	Prima emissione	Ecoplan	F. Pedrinazzi	P. Zanni
Rev.	Data	Descrizione della revisione	Elaborato	Verificato	Approvato
 Titolo: Melegnano RT - Lodi RT M23/M25 132			N°terna: M23/M25 Tensione (kV): 132		
Titolo: Progetto di riqualificazione delle linee previsto dal Piano di Razionalizzazione della Rete elettrica ad alta tensione nei Comuni di Tavazzano con Villavesco (LO) e Lodi. Razionalizzazione degli elettrodotti di Rete Srt (Ex RFI)			Scale: 1:5.000 Ortofoto		
Direzione Territoriale Nord Ovest UPRI			Progetto definitivo Ortofoto		
Ricavato dal doc.:		Files: DG23M23A1BBX00002_00_00.dwg	Formato: 835x685	Foglio: 1 di 1	
Identificativo documento: D G 23M23A1 B BX 00002					
TERNA Rete Italia S.p.A. si riserva a termini di legge la proprietà di questo documento, con divieto di riprodurlo, di consegnarlo o di renderlo comunque noto a Terzi senza preventiva autorizzazione.					
Progetto: TE-BX-19-192		Identificativi doc. esterno:			
M23/M25 RFI - Razionalizzazione Lodi					